

СОГЛАСОВАНО:

Директор департамента образования
Администрации города

Т.Н. Османкина

« 05 » 12 2015г.

УТВЕРЖДАЮ:

Заведующий МБДОУ № 78

«Ивушка»

С.П. Соломенцева

2015г.

ПАСПОРТ ДОСТУПНОСТИ объекта социальной инфраструктуры (ОСИ)

муниципального бюджетного дошкольного образовательного учреждения
детского сада № 78 «Ивушка»

1. Общие сведения об объекте

1.1. Наименование (вид) объекта: *здание и территория дошкольного образовательного учреждения*

1.2. Адрес объекта: *628416, Российская Федерация, Тюменская обл., Ханты-Мансийский Автономный округ - Югра, г. Сургут, ул. Декабристов, дом 4.*

1.3. Сведения о размещении объекта:

- отдельно стоящее здание *3* этажей, *5568,2* кв. м

- часть здания _____ этажей (или на _____ этаже) _____ кв. м

- наличие прилегающего земельного участка (да, нет); *да 8761* кв. м

1.4. Год постройки здания *1987*, последнего капитального ремонта *нет*.

1.5. Дата предстоящих плановых ремонтных работ:

текущего: *не предусмотрен,*

капитального: *не предусмотрен.*

1.6. Название организации (учреждения), (полное юридическое наименование – согласно Уставу, краткое наименование):

полное юридическое наименование – согласно Уставу: *муниципальное бюджетное дошкольное образовательное учреждение детский сад № 78 «Ивушка»,*

краткое наименование: *МБДОУ № 78 «Ивушка».*

1.7. Юридический адрес организации (учреждения) *628416, Российская Федерация, Тюменская обл., Ханты-Мансийский Автономный округ - Югра, г. Сургут, ул. Декабристов, дом 4.*

1.8. Основание для пользования объектом (оперативное управление, аренда, собственность) *оперативное управление.*

1.9. Форма собственности (государственная, негосударственная) – *негосударственная.*

1.10. Территориальная принадлежность (федеральная, региональная, муниципальная) *муниципальная.*

1.11. Вышестоящая организация (наименование) *департамент образования Администрации города Сургута.*

1.12. Адрес вышестоящей организации, другие координаты **628400, Российская Федерация, Тюменская область, Ханты-Мансийский Автономный округ - Югра, г. Сургут, ул. Гагарина, 11.**

2. Характеристика деятельности организации на объекте

2.1. Сфера деятельности (здравоохранение, образование, социальная защита, физическая культура и спорт, культура, связь и информация, транспорт, жилой фонд, потребительский рынок и сфера услуг, другое) **образование.**

2.2. Виды оказываемых услуг **образовательные услуги.**

2.3. Форма оказания услуг: (на объекте, с длительным пребыванием, в т.ч. проживанием, на дому, дистанционно) **на объекте.**

2.4. Категории обслуживаемого населения по возрасту: (дети, взрослые трудоспособного возраста, пожилые; все возрастные категории) **дети.**

2.5. Категории обслуживаемых инвалидов: инвалиды, передвигающиеся на коляске, инвалиды с нарушениями опорно-двигательного аппарата; нарушениями зрения, нарушениями слуха, нарушениями умственного развития **нет.**

2.6. Плановая мощность: посещаемость (количество обслуживаемых в день), вместимость, пропускная способность **600 человек.**

2.7. Участие в исполнении ИПР инвалида, ребенка-инвалида (да, нет) **да.**

3. Состояние доступности объекта

3.1 Путь следования к объекту пассажирским транспортом:

Маршрут до объекта пассажирским транспортом может осуществляться в 2-х направлениях, вблизи объекта располагаются:

- остановка «ул. Бахилова», с нечетной стороны проспекта Ленина с расстоянием до объекта 246м и проходящими маршрутами № 6, №14, №14а, №19, №45, №51, № 30(м/т), № 35(м/т), № 40 (м/т), № 53 (м/т), № 69 (м/т), № 70 (м/т). № 96 (м/т);

- остановка «ул. Бахилова», с четной стороны проспекта Ленина с расстоянием до объекта 255м и проходящими маршрутами № 6, №14, №14а, №19, №45, №51, № 30(м/т), № 35(м/т), № 40 (м/т), № 53 (м/т), № 69 (м/т), № 70 (м/т). № 96 (м/т);

Переход через проезжую часть возможен через пешеходные переходы, оснащённые светофорами с таймерами и звуковой сигнализацией, которые расположены вблизи каждой остановки.

Наличие адаптированного (низкопольного) пассажирского транспорта к объекту:

- на маршрутах №3, №6, №14, № 14а, №19, № 45 - задействованы низкопольные автобусы.

3.2. Путь к объекту от ближайшей остановки пассажирского транспорта:

3.2.1. Расстояние до объекта от остановки транспорта **246 м.**

3.2.2. Время движения (пешком) **4-6 мин.**

3.2.3. Наличие выделенного от проезжей части пешеходного пути (*да, нет*) **да.**

3.2.4. Перекрестки (*нерегулируемые; регулируемые, со звуковой сигнализацией, таймером; нет*): **со звуковой сигнализацией, таймером.**

3.2.5. Информация на пути следования к объекту: *акустическая, тактильная, визуальная; (нет): нет.*

3.2.6. Перепады высоты на пути: *есть, нет перепады высоты имеются.*

Их обустройство для инвалидов на коляске: (*да, нет*) **нет.**

3.3 Организация доступности объекта для инвалидов – форма обслуживания*

№ п/п	Категория инвалидов (вид нарушения)	Вариант организации доступности объекта (формы обслуживания)*
1	Все категории инвалидов и МГН	«ВНД»
	<i>в том числе инвалиды:</i>	
2	передвигающиеся на креслах-колясках	«ВНД»
3	с нарушениями опорно-двигательного аппарата	«ВНД»
4	с нарушениями зрения	«ВНД»
5	с нарушениями слуха	«ВНД»
6	с нарушениями умственного развития	«ВНД»

* - указывается один из вариантов: «А», «Б», «ДУ», «ВНД»

3.4 Состояние доступности основных структурно-функциональных зон

№ п/п	Основные структурно-функциональные зоны	Состояние доступности, в том числе для основных категорий инвалидов**
1	Территория, прилегающая к зданию (участок)	ВНД
2	Вход (входы) в здание	ВНД
3	Путь (пути) движения внутри здания (в т.ч. пути эвакуации)	ВНД
4	Зона целевого назначения здания (целевого посещения объекта)	ВНД
5	Санитарно-гигиенические помещения	ВНД

6	Система информации и связи (на всех зонах)	ВНД
7	Пути движения к объекту (от остановки транспорта)	ВНД

** Указывается: ДП-В - доступно полностью всем; ДП-И (К, О, С, Г, У) – доступно полностью избирательно (указать категории инвалидов); ДЧ-В - доступно частично всем; ДЧ-И (К, О, С, Г, У) – доступно частично избирательно (указать категории инвалидов); ДУ - доступно условно, ВНД – временно недоступно

3.5. Итоговое заключение о состоянии доступности ОСИ: *основные структурно-функциональные зоны в том числе территория прилегающая к зданию (участок), вход (входы) в здание, путь (пути) движения внутри здания (в т.ч. пути эвакуации), зона целевого назначения здания (целевого посещения объекта), санитарно-гигиенические помещения, система информации и связи (на всех зонах) - физическая доступность для всех категорий инвалидов (К, О,С,Г,У) временно недоступно (ВНД). Зона пути движения к объекту (от остановки транспорта - физическая доступность для всех категорий инвалидов (К, О, С, Г,У) временно недоступно (ВНД).*

4. Управленческое решение

4.1. Рекомендации по адаптации основных структурных элементов объекта:

№ п/п	Основные структурно-функциональные зоны объекта	Рекомендации по адаптации объекта (вид работы)*
1	Территория, прилегающая к зданию (участок)	Текущий ремонт, индивидуальное решение с ТСР.
2	Вход (входы) в здание	Текущий ремонт, индивидуальное решение с ТСР.
3	Путь (пути) движения внутри здания (в т.ч. пути эвакуации)	Текущий ремонт, индивидуальное решение с ТСР.
4	Зона целевого назначения здания (целевого посещения объекта)	Текущий ремонт, индивидуальное решение с ТСР
5	Санитарно-гигиенические помещения	Текущий ремонт, индивидуальное решение с ТСР.
6	Система информации на объекте (на всех зонах)	Индивидуальное решение с ТСР.
7	Пути движения к объекту (от остановки транспорта)	Текущий ремонт.
8	Все зоны и участки	Текущий ремонт, индивидуальное решение с ТСР.

* указывается один из вариантов (видов работ): не нуждается; ремонт (текущий, капитальный); капитальное решение с ТСР; технические решения невозможны – организация альтернативной формы обслуживания

4.2. Период проведения работ в рамках исполнения: муниципальной программы «Развитие образования города Сургута на 2014-2020 годы»

4.3. Ожидаемый результат (по состоянию доступности) после выполнения работ по адаптации: *обеспечение оптимальной доступности объекта для посещения всех категорий инвалидов (Г, К, С, У, О) и МГН.*

Оценка результата исполнения программы, плана (по состоянию доступности): *объект временно недоступен (ВНД).*

4.4. Для принятия решения требуется, не требуется (нужное подчеркнуть): *согласование с вышестоящей организацией (собственником объекта), согласование с потребителем (с общественными организациями).*

Имеется заключение уполномоченной организации о состоянии доступности объекта (наименование документа и выдавшей его организации, дата), прилагается. ✓

4.5. Информация размещена (обновлена) на Карте доступности субъекта Российской Федерации: окружная территориальная система ХМАО-Югра раздел доступная среда, сайт ds78.detkin-clab.ru.

5. Особые отметки

Паспорт сформирован на основании:

1. Анкеты (информации об объекте) от «08» 12 2015г.,
2. Акта обследования объекта от «08» 12 2015г.

УТВЕРЖАЮ

Заведующий МБДОУ №78 «Ивушка»

П.Соломенцева

2015 г.



АНКЕТА

(информация об объекте социальной инфраструктуры) К ПАСПОРТУ ДОСТУПНОСТИ ОСИ

муниципального бюджетного дошкольного образовательного учреждения
детского сада № 78 «Ивушка»

1. Общие сведения об объекте

1.1. Наименование (вид) объекта: *здание и территория дошкольного образовательного учреждения*

1.2. Адрес объекта: *628416, Российская Федерация, Тюменская обл., Ханты-Мансийский Автономный округ - Югра, г. Сургут, ул. Декабристов, дом 4.*

1.3. Сведения о размещении объекта:

- отдельно стоящее здание *3* этажей, *5568,2* кв.м

- часть здания _____ этажей (или на _____ этаже) _____ кв.м

- наличие прилегающего земельного участка (да, нет); *да 8761 кв.м*

1.4. Год постройки здания *1987*, последнего капитального ремонта *нет*.

1.5. Дата предстоящих плановых ремонтных работ:

текущего: *не предусмотрен,*

капитального: *не предусмотрен.*

1.6. Название организации (учреждения), (полное юридическое наименование – согласно Уставу, краткое наименование):

полное юридическое наименование – согласно Уставу: *муниципальное бюджетное дошкольное образовательное учреждение детский сад № 78 «Ивушка»,*

краткое наименование: *МБДОУ № 78 «Ивушка» .*

1.7. Юридический адрес организации (учреждения) *628416, Российская Федерация, Тюменская обл., Ханты-Мансийский Автономный округ - Югра, г. Сургут, ул. Декабристов, дом 4.*

1.8. Основание для пользования объектом (оперативное управление, аренда, собственность) *оперативное управление.*

1.9. Форма собственности (государственная, негосударственная) – *негосударственная.*

1.10. Территориальная принадлежность (*федеральная, региональная, муниципальная*) *муниципальная.*

1.11. Вышестоящая организация (наименование) *департамент образования Администрации города Сургута.*

1.12. Адрес вышестоящей организации, другие координаты *628400, Российская Федерация, Тюменская область, Ханты-Мансийский Автономный округ - Югра, г. Сургут, ул. Гагарина, 11.*

2. Характеристика деятельности организации на объекте

2.1. Сфера деятельности (здравоохранение, образование, социальная защита, физическая культура и спорт, культура, связь и информация, транспорт, жилой фонд, потребительский рынок и сфера услуг, другое) **образование.**

2.2. Виды оказываемых услуг **образовательные услуги.**

2.3. Форма оказания услуг: (на объекте, с длительным пребыванием, в т.ч. проживанием, на дому, дистанционно) **на объекте.**

2.4. Категории обслуживаемого населения по возрасту: (дети, взрослые трудоспособного возраста, пожилые; все возрастные категории) **дети.**

2.5. Категории обслуживаемых инвалидов: инвалиды, передвигающиеся на коляске, инвалиды с нарушениями опорно-двигательного аппарата; нарушениями зрения, нарушениями слуха, нарушениями умственного развития **нет.**

2.6. Плановая мощность: посещаемость (количество обслуживаемых в день), вместимость, пропускная способность **600 человек.**

2.7. Участие в исполнении ИПР инвалида, ребенка-инвалида (да, нет) **да.**

3. Состояние доступности объекта

3.1 Путь следования к объекту пассажирским транспортом

Маршрут до объекта пассажирским транспортом может осуществляться в 2-х направлениях, вблизи объекта располагаются:

- остановка «ул. Бахилова», с нечетной стороны проспекта Ленина с расстоянием до объекта 246м и проходящими маршрутами № 6, №14, №14а, №19, №45, №51, № 30(м/т), № 35(м/т), № 40 (м/т), № 53 (м/т), № 69 (м/т), № 70 (м/т). № 96 (м/т);

- остановка «ул. Бахилова», с четной стороны проспекта Ленина с расстоянием до объекта 255м и проходящими маршрутами № 6, №14, №14а, №19, №45, №51, № 30(м/т), № 35(м/т), № 40 (м/т), № 53 (м/т), № 69 (м/т), № 70 (м/т). № 96 (м/т);

Переход через проезжую часть возможен через пешеходные переходы, оснащённые светофорами с таймерами и звуковой сигнализацией, которые расположены вблизи каждой остановки.

Наличие адаптированного (низкопольного) пассажирского транспорта к объекту:

- на маршрутах №3, №6, №14, № 14а, №19, №45 - задействованы низкопольные автобусы .

3.2. Путь к объекту от ближайшей остановки пассажирского транспорта:

3.2.1. Расстояние до объекта от остановки транспорта **246 м.**

3.2.2. Время движения (пешком) **4-6 мин.**

3.2.3. Наличие выделенного от проезжей части пешеходного пути (да, нет) **да.**

3.2.4. Перекрестки (нерегулируемые; регулируемые, со звуковой сигнализацией, таймером; нет регулируемые): **со звуковой сигнализацией, таймером.**

3.2.5. Информация на пути следования к объекту: акустическая, тактильная, визуальная; (нет): **нет.**

3.2.6. Перепады высоты на пути: **есть, нет перепады высоты имеются.**

Их обустройство для инвалидов на коляске: (да, нет) **нет.**

3.3 Вариант организации доступности ОСИ (формы обслуживания) с учетом СП 35-101-2001

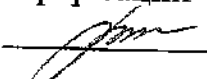
№ п/п	Категория инвалидов (вид нарушения)	Вариант организации доступности объекта
1	Все категории инвалидов и МГН	«ВНД»
	<i>в том числе инвалиды:</i>	
2	передвигающиеся на креслах-колясках	«ВНД»
3	с нарушениями опорно-двигательного аппарата	«ВНД»
4	с нарушениями зрения	«ВНД»
5	с нарушениями слуха	«ВНД»
6	с нарушениями умственного развития	«ВНД»

* - указывается один из вариантов: «А», «Б», «ДУ», «ВНД»

4. Управленческое решение (предложения по адаптации основных структурных элементов объекта)

№ п/п	Основные структурно-функциональные зоны объекта	Рекомендации по адаптации объекта (вид работы)*
1	Территория, прилегающая к зданию (участок)	Текущий ремонт, индивидуальное решение с ТСР.
2	Вход (входы) в здание	Текущий ремонт, индивидуальное решение с ТСР.
3	Путь (пути) движения внутри здания (в т.ч. пути эвакуации)	Текущий ремонт, индивидуальное решение с ТСР.
4	Зона целевого назначения здания (целевого посещения объекта)	Текущий ремонт, индивидуальное решение с ТСР.
5	Санитарно-гигиенические помещения	Текущий ремонт, индивидуальное решение с ТСР.
6	Система информации на объекте (на всех зонах)	Индивидуальное решение с ТСР.
7	Пути движения к объекту (от остановки транспорта)	Текущий ремонт.
8	Все зоны и участки	Текущий ремонт, индивидуальное решение с ТСР.

*- указывается один из вариантов (видов работ): не нуждается; ремонт (текущий, капитальный); индивидуальное решение с ТСР; технические решения невозможны – организация альтернативной формы обслуживания

Размещение информации на Карте доступности субъекта Российской Федерации согласованно  Разумовская С.Н., заместитель заведующего по АХР.

тел. 32-35-68, факс 32-13-90, E:mail ds78@admsurgut.ru

УТВЕРЖДАЮ

Заведующий МБДОУ №78 «Ивушка»

С.П. Соломенцева

« 04 » № 02 20 15 г.



АКТ ОБСЛЕДОВАНИЯ

объекта социальной инфраструктуры К ПАСПОРТУ ДОСТУПНОСТИ ОСИ

муниципального бюджетного дошкольного образовательного учреждения
детского сада № 78 «Ивушка»

Муниципальное образование
городской округ г. Сургут

« 04 » 12 20 15 г.

1. Общие сведения об объекте

1.1. Наименование (вид) объекта: *здание и территория дошкольного образовательного учреждения*

1.2. Адрес объекта: *628416, Российская Федерация, Тюменская обл., Ханты-Мансийский Автономный округ - Югра, г. Сургут, ул. Декабристов, дом 4.*

1.3. Сведения о размещении объекта:

- отдельно стоящее здание *3* этажей, *5568,2 кв.м*

- часть здания _____ этажей (или на _____ этаже) _____ кв.м

- наличие прилегающего земельного участка (да, нет); *да 8761 кв.м.*

1.4. Год постройки здания *1987*, последнего капитального ремонта *нет*.

1.5. Дата предстоящих плановых ремонтных работ:

текущего: *не предусмотрен,*

капитального: *не предусмотрен.*

1.6. Название организации (учреждения), (полное юридическое наименование – согласно Уставу, краткое наименование):

полное юридическое наименование – согласно Уставу: *муниципальное бюджетное дошкольное образовательное учреждение детский сад № 78 «Ивушка»,*

краткое наименование: *МБДОУ № 78 «Ивушка».*

1.7. Юридический адрес организации (учреждения) *628416, Российская Федерация, Тюменская обл., Ханты-Мансийский Автономный округ - Югра, г. Сургут, ул. Декабристов, дом 4.*

2. Характеристика деятельности организации на объекте

Дополнительная информация: *МБДОУ № 78 «Ивушка» осуществляет образовательную деятельность на основании лицензии на право ведения образовательной деятельности от 30 июля 2014 года, регистрационный № 1592, серия 86Л01 №0000794, выданной Службой по контролю и надзору в сфере образования Ханты-Мансийского автономного округа - Югры. Срок действия лицензии: бессрочно*

В соответствии с приложением к лицензии МБДОУ №78 «Ивушка» имеет право на осуществление образовательной деятельности по основным программам дошкольного образования.

3. Состояние доступности объекта

3.1 Путь следования к объекту пассажирским транспортом

Маршрут до объекта пассажирским транспортом может осуществляться в 2-х направлениях, вблизи объекта располагаются:

- остановка «ул. Бахилова», с нечетной стороны проспекта Ленина с расстоянием до объекта 246 м и проходящими маршрутами № 6, №14, №14а, №19, №45, №51, № 30(м/т), № 35(м/т), № 40 (м/т), № 53 (м/т), № 69 (м/т), № 70 (м/т). № 96 (м/т);

- остановка «ул. Бахилова», с четной стороны проспекта Ленина с расстоянием до объекта 255м и проходящими маршрутами № 6, №14, №14а, №19, №45, №51, № 30(м/т), № 35(м/т), № 40 (м/т), № 53 (м/т), № 69 (м/т), № 70 (м/т). № 96 (м/т);

Переход через проезжую часть возможен через пешеходные переходы, оснащённые светофорами с таймерами и звуковой сигнализацией, которые расположены вблизи каждой остановки.

Наличие адаптированного (низкопольного) пассажирского транспорта к объекту:

- на маршрутах №3, №6, №14, № 14а, №19, №45 - задействованы низкопольные автобусы.

3.2. Путь к объекту от ближайшей остановки пассажирского транспорта:

3.2.1. Расстояние до объекта от остановки транспорта 246 м.

3.2.2. Время движения (пешком) 4-6 мин.

3.2.3. Наличие выделенного от проезжей части пешеходного пути (да, нет) да.

3.2.4. Перекрестки (нерегулируемые; регулируемые, со звуковой сигнализацией, таймером; нет): со звуковой сигнализацией, таймером.

3.2.5. Информация на пути следования к объекту: акустическая, тактильная, визуальная; (нет): нет.

3.2.6. Перепады высоты на пути: есть, нет перепады высоты имеются.

Их обустройство для инвалидов на коляске: (да, нет) нет.

3.3 Организация доступности объекта для инвалидов – форма обслуживания*

№ п/п	Категория инвалидов (вид нарушения)	Вариант организации доступности объекта (формы обслуживания)*
1	Все категории инвалидов и МГН	«ВДН»
	<i>в том числе инвалиды:</i>	
2	передвигающиеся на креслах-колясках	«ВНД»
3	с нарушениями опорно-двигательного аппарата	«ВНД»
4	с нарушениями зрения	«ВНД»
5	с нарушениями слуха	«ВНД»
6	с нарушениями умственного развития	«ВНД»

* - указывается один из вариантов: «А», «Б», «ДУ», «ВНД»

3.4 Состояние доступности основных структурно-функциональных зон

№ п \п	Основные структурно- функциональные зоны	Состояние доступности, в том числе для основных категорий инвалидов**	Номер на плане	Номер фото
1	Территория, прилегающая к зданию (участок)	ВНД	1, 2	1-10
2	Вход (входы) в здание	ВНД	3-6	11-16
3	Путь (пути) движения внутри здания (в т.ч. пути эвакуации)	ВНД	7-9	17-24 24.1
4	Зона целевого назначения здания (целевого посещения объекта)	ВНД	10, 11	25-29
5	Санитарно-гигиенические помещения	ВНД	12, 13	30-36
6	Система информации и связи (на всех зонах)	ВНД		нет
7	Пути движения к объекту (от остановки транспорта)	ВНД		37-40

**** Указывается:** ДП-В - доступно полностью всем; ДП-И (К, О, С, Г, У) – доступно полностью избирательно (указать категории инвалидов); ДЧ-В - доступно частично всем; ДЧ-И (К, О, С, Г, У) – доступно частично избирательно (указать категории инвалидов); ДУ - доступно условно, ВНД – временно недоступно

3.5. Итоговое заключение о состоянии доступности ОСИ: *основные структурно-функциональные зоны в том числе территория прилегающая к зданию (участок), вход (входы) в здание, путь (пути) движения внутри здания (в т.ч. пути эвакуации), зона целевого назначения здания (целевого посещения объекта), санитарно-гигиенические помещения, система информации и связи(на всех зонах) - физическая доступность для всех категорий инвалидов (К, О,С,Г,У) временно недоступно (ВНД). Зона пути движения к объекту (от остановки транспорта - физическая доступность для всех категорий инвалидов (К, О,С,Г,У) временно недоступно (ВНД).*

4. Управленческое решение (проект): *требуется.*

4.1. Рекомендации по адаптации основных структурных элементов объекта:

№ п/п	Основные структурно-функциональные зоны объекта	Рекомендации по адаптации объекта (вид работы)*
1	Территория, прилегающая к зданию (участок)	Текущий ремонт, индивидуальное решение с ТСР.
2	Вход (входы) в здание	Текущий ремонт, индивидуальное решение с ТСР.
3	Путь (пути) движения внутри здания (в т.ч. пути эвакуации)	Текущий ремонт, индивидуальное решение с ТСР.
4	Зона целевого назначения здания (целевого посещения объекта)	Текущий ремонт, индивидуальное решение с ТСР
5	Санитарно-гигиенические помещения	Текущий ремонт, индивидуальное решение с ТСР.
6	Система информации на объекте (на всех зонах)	Индивидуальное решение с ТСР.
7	Пути движения к объекту (от остановки транспорта)	Текущий ремонт.
8	Все зоны и участки	Текущий ремонт, индивидуальное решение с ТСР.

*- указывается один из вариантов (видов работ): не нуждается; ремонт (текущий, капитальный); индивидуальное решение с ТСР; технические решения невозможны – организация альтернативной формы обслуживания

4.2. Период проведения работ в рамках исполнения: **муниципальной программы «Развитие образования города Сургута на 2014-2020 годы»**

4.3 Ожидаемый результат (по состоянию доступности) после выполнения работ по адаптации:

Оценка результата исполнения программы, плана (по состоянию доступности): **объект временно недоступен (ВНД)**

4.4. Для принятия решения **требуется**, не требуется (нужное подчеркнуть): **согласование с вышестоящей организацией (собственником объекта), согласование с потребителем (с общественными организациями).**

4.4.1. согласование на Комиссии: **рабочая группа по паспортизации объектов социальной сферы при координационном совете по делам инвалидов протокол № 1 от «15» 05 2016г.**
(наименование Комиссии по координации деятельности в сфере обеспечения доступной среды жизнедеятельности для инвалидов и других МГН)

4.4.2. согласование работ с надзорными органами (в сфере проектирования и строительства, архитектуры, охраны памятников, другое - указать) -

4.4.3. техническая экспертиза; разработка проектно-сметной документации;

4.4.4. согласование с вышестоящей организацией (собственником объекта);

4.4.5. согласование с общественными организациями инвалидов: **руководитель региональной общественной организации инвалидов по зрению «Тифлопуть» - Филатов С. И., председатель Сургутской общественной организации инвалидов Всероссийского общества инвалидов - Соколова Л.Е.**

4.4.6. другое: -

Имеется заключение уполномоченной организации о состоянии доступности объекта (наименование документа и выдавшей его организации, дата), прилагается: _____

4.7. Информация может быть размещена (обновлена) на Карте доступности субъекта Российской Федерации: **окружная территориальная система ХМАО-Югра раздел доступная среда, сайт ds78.detkin-clab.ru.**

5. Особые отметки

ПРИЛОЖЕНИЯ:

Результаты обследования:

- | | |
|--|---------|
| 1. Территории, прилегающей к объекту | на 3 л. |
| 2. Входа (входов) в здание | на 4 л. |
| 3. Путей движения в здании | на 3 л. |
| 4. Зоны целевого назначения объекта | на 2 л. |
| 5. Санитарно-гигиенических помещений | на 3 л. |
| 6. Системы информации (и связи) на объекте | на 2 л. |

Результаты фотофиксации на объекте МБДОУ № 78 «Ивушка» на 21 л.

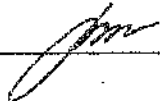
Позажные планы из паспорта БТИ на 3 л.

Другое:

Территория, прилегающая к зданию МБДОУ № 78 «Ивушка» на 1 л.

Схема движения от остановочного павильона до объекта на 1 л.

Руководитель рабочей группы:

Зам. заведующего по АХР МБДОУ № 78 «Ивушка»  Разумовская С.Н.

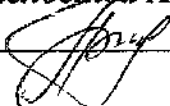
Члены рабочей группы:

ведущий инженер отдела эксплуатации и обеспечения безопасности
Департамента образования Администрации города Сургута



Арсанбекова Т.В.

ведущий специалист архитектурно-планировочного отдела Департамента
архитектуры и градостроительства Администрации города Сургута



Белоконь П.В.

главный специалист отдела по ремонту и содержанию автомобильных дорог
дорожно-транспортного Управления Департамента городского хозяйства
Администрации города Сургута 

Байков А.Б.

В том числе:

представители общественных организаций инвалидов

Руководитель региональной общественной организации инвалидов по зрению
«Тифлопуть»  Филатов С. И.

Председатель Сургутской общественной организации инвалидов Всероссийского
общества инвалидов  Соколова Л.Е.

представители организации, расположенной на объекте:

Ведущий специалист по охране труда МБДОУ №78  Овчаренко Т.П.

Приложение 1
к Акту обследования ОСИ
к плану доступности ОСИ
от 08.02.2015 г.

I Результаты обследования:
1. Территория, прилегающей к зданию (участка)
МБДОУ №78 «Ивушка», г. Сургут, ул. Декабристов, 4
(Наименование объекта, адрес)

№ п/п	Наименование функционального элемента	Наличие элемента		Выявленные нарушения и замечания		Работы по адаптации объектов		
		есть/нет	№ на плане	№ фото	Содержание	Значимо для инвалида (категория)	Содержание	Виды работ
1.1	Вход (входы) на территорию	Есть	№ 1	№ 1,2	Отсутствует информация об объекте. Перепад высот при входе в калитку.	Все Все	Установить информацию об объекте. Выполнить пологий спуск (пантус) на перепаде высот.	Текущий ремонт, индивидуальное решение с ТСР.

1.2	Путь (пути) движения на территории	Есть	№2	№ 3-10	Отсутствует информационная поддержка на всем пути движения. Частично разрушен бордюрный камень, высота бордюров по краям пешеходных путей 0,10м. Толщина швов между плитами 0,025 м. Разрушено асфальтовое покрытие, ямки, выбоины. Отсутствуют места отдыха для инвалидов. Отсутствуют тактильные средства на пешеходных путях Отсутствуют тактильные полосы перед открытой лестницей Опора основного входа не выделена предупредительным мощением	Все Все К,О,С Все Все С С С	Обеспечить информационной поддержкой на всем пути следования. Отремонтировать бордюрный камень. Толщину швов привести в соответствие с нормативными требованиями. Выполнить ремонт асфальтового покрытия. Оборудовать места отдыха для МГН. Оборудовать тактильными средствами пешеходные пути не менее за 0,8 м до объекта. Оборудовать перед открытой лестницей за 0,8-0,9 м предупредительные тактильные полосы шириной 0,3 - 0,5 м. Оборудовать опору основного входа предупредительным мощением не менее чем за 0,5м от объекта.	Текущий ремонт, индивидуальное решение с ТСР.
1.3	Автостоянка и парковка	Нет			Отсутствуют выделенные места для автостоянки и парковки автотранспорта инвалидов. Отсутствует	К	Действующие нормативные требования запрещают автостоянку на территории учреждения. Организовать места	Текущий ремонт, индивидуальное решение с ТСР.

					разметка парковочных мест, отсутствуют вертикальные и горизонтальные знаки, обозначающие места парковки.				парковки за пределами огражденной территории с установкой вертикальных знаков и горизонтальной разметки.	
ОБЩИЕ требования к зоне	Есть	№1	№ 1,2	Отсутствует информация об объекте.	Все	Установить информацию об объекте	Текущий ремонт, индивидуальное решение с ТСР.			
	Есть	№2	№ 3-10	Перепад высот при входе в калитку. Отсутствует информационная поддержка на всем пути движения. Частично разрушен бордюрный камень, высота бордюров по краям пешеходных путей 0,10м. Разрушено асфальтовое покрытие, ямки, выбоины. Отсутствуют места отдыха для инвалидов.	Уменьшить высоту перепада при входе в калитку Обеспечить информационную поддержку на всем пути следования. Отремонтировать бордюрный камень. Выполнить ремонт асфальтового покрытия. Оборудовать места отдыха для МГН.					

II Заключение по зоне:

Наименование структурно-функциональной зоны	Состояние доступности* (к пункту 3.4 Акта обследования ОСИ)	Приложение		Рекомендации по адаптации (вид работы)** к пункту 4.1 Акта обследования ОСИ
		№ на плане	№ фото	
Территория, прилегающая к зданию	«ВНД-В»	№ 1, 2	№ 1-10	Текущий ремонт, индивидуальное решение с ТСР.

Комментарий к заключению: зона доступна для всех категорий инвалидов (Т, К, С, У, О) и МГН временно недоступен (ВНД).

Приложение 2
к Акту обследования ОСИ
к паспорту доступности ОСИ
от «07» 10 2015 г.

I Результаты обследования:

2. Входа (входов) в здание

МБДОУ №78 «Ивушка», г. Сургут, ул. Декабристов, 4

(Наименование объекта, адрес)

№ п/п	Наименование функционально-планировочного элемента	Наличие элемента		Выявленные нарушения и замечания		Работы по адаптации объектов		
		есть /нет	№ на плане	№ фото	Содержание	Значимо для инвалида (категория)	Содержание	Виды работ
2.1	Лестница (наружная)	Есть	№3	№ 11,12	Отсутствует контрастное или фактурное выделение первой и последней ступеней лестничного марша. Отсутствуют дублирующие поручни и безопасное удлинение поручней, выступающие за лестницу на 30 см. Отсутствует закругление лестничных ступеней радиусом 0,05м. Ширина ступеней не соответствует нормативным требованиям. Отсутствует кнопка вызова. При низком температурном	С	Выделить контрастно или фактурно первую и последнюю ступени лестничного марша. Установить дублирующие поручни с безопасным удлинением выступающие за лестницу на 30 см. Установить закругление лестничных ступеней радиусом 0,05м. Выполнить ремонт ступеней в соответствии с действующими нормативами. Установить кнопку вызова. Предусмотреть	Текущий ремонт, индивидуальное решение с ТСР.

				режиме обледенение ступеней.					противоскользящее покрытие ступеней.		
2.2.	Пандус (наружный)	Нет		Ширина лестничного марша основного входа менее 1,35м Отсутствует				Все	Привести в соответствие ширину лестничного марша		Текущий ремонт, индивидуальное решение с ТСР.
2.3.	Входная площадка (перед дверью)	Есть	№4	Отсутствует дренажная решетка и водостоки. При низком температурном режиме обледенение пола. Отсутствует звуковой маяк.	№ 11,12			Все	Установить дренажные решетки и водостоки. Предусмотреть противоскользящее покрытие пола. Оборудовать входную площадку звуковым маяком.		Текущий ремонт, индивидуальное решение с ТСР.
2.4	Дверь (входная)	Есть	№5	Высота порога более нормативной (0,06м). Ширина дверного блока менее 1,2м. Отсутствуют дверные фиксаторы в положении «открыто»/ «закрыто» Отсутствует доводчик с секундной задержкой.	№ 11,12, 13			К	Уменьшить высоту порога до 0,014м. Установить дверной блок не менее 1,2м, с шириной одного полотна не менее 0,9м. Установить дверные фиксаторы в положении «открыто»/ «закрыто». Установить доводчик с пяти секундной задержкой.		Текущий ремонт, индивидуальное решение с ТСР.

2.5	Тамбур	Есть	№6	№ 13-16	Размеры тамбура не соответствуют нормативным требованиям. Порог высотой более 0,014м. Отсутствуют дренажные решетки и водостоки. Покрытие пола скользит при намокании.	Все	Выполнить перепланировку тамбура. Уменьшить высоту порога до 0,014м. Установить дренажные решетки и водостоки. Предусмотреть противоскользящее покрытие пола	Текущий ремонт, индивидуальное решение с ТСР.
	ОБЩИЕ требования к зоне	Есть	№3	№ 11,12	Отсутствуют дублирующие поручни и безопасное удлинение поручней, выступающие за лестницу на 30 см. Отсутствует кнопка вызова. При низком температурном режиме обледенение пола. Отсутствует	Все	Установить дублирующие поручни с безопасным удлинением выступающие за лестницу на 30 см. Установить кнопку вызова. Предусмотреть противоскользящее покрытие пола. Оборудовать пандус или установить механизованный подъемник на центральном входе. Привести в соответствие ширину лестничного марша Установить дренажные решетки и водостоки. Предусмотреть противоскользящее покрытие пола. Выполнить перепланировку тамбура. Установить дренажные	Текущий ремонт, индивидуальное решение с ТСР.
		Нет						
		Есть	№4	№ 11,12	Ширина лестничного марша основного входа менее 1,35м Отсутствует дренажная решетка и водостоки. При низком температурном режиме обледенение пола.			
		Есть	№6	№ 13-16	Размеры тамбура не соответствуют нормативным требованиям. Отсутствуют дренажные			

				решетки и водостоки. Покрывые пола скользит при намокании.		решетки и водостоки. Предусмотреть противоскользящее покрытие пола.
--	--	--	--	--	--	--

II Заключение по зоне:

Наименование структурно- функциональной зоны	Состояние доступности* (к пункту 3.4 Акта обследования ОСИ)	Приложение		Рекомендации по адаптации (вид работы)** к пункту 4.1 Акта обследования ОСИ
		№ на плане	№ фото	
Вход (входы) в здание	«ВНД»	№ 3,4,5,6	№ 11-16	Текущий ремонт, индивидуальное решение с ТСР.

Комментарий к заключению: зона доступна для всех категорий инвалидов (Г, К, С, У, О) и МГН временно недоступен (ВНД).

I Результаты обследования:
3. Пути (путей) движения внутри здания (в т.ч. путей эвакуации)
МБДОУ №78 «Ивушка», г. Сургут, ул. Декабристов, 4
(Наименование объекта, адрес)

№ п/п	Наименование функционального элемента	Наличие элемента		Выявленные нарушения и замечания		Работы по адаптации объектов		
		есть/нет	№ на плане	№ фото	Содержание	Значимо для инвалида (категория)	Содержание	Виды работ
3.1	Коридор (вестибюль, зона ожидания, галерея, балкон)	Есть	№ 7	№ 17, 22-24	Отсутствует карман для разворота инвалидов колясочников. Отсутствуют поручни вдоль стен. Отсутствует информационная мнемосхема. Отсутствует зона отдыха. На участках пола отсутствует тактильно предупреждающие указатели перед дверными проемами и входами на лестницы. Ковровые покрытия на путях движения не закреплены.	К	Устройство карманов для разворота инвалидов колясочников не целесообразно по техническим особенностям здания. Установить поручни вдоль стен. Установить информационную мнемосхему. Оборудовать зону отдыха для МПН. Предусмотреть тактильно предупреждающие указатели перед дверными проемами и входами на лестницы за 0,6м. Плотно закрепить ковровые покрытия. Высота ворса не должна превышать 0,013м	Текущий ремонт. Индивидуальное решение с ТСР.

3.2	Лестница (внутри здания)	Есть	№ 8	№ 18,19	Лестницы основного и центрального входа не оборудованы двухуровневыми поручнями. Ширина лестничного марша 1,16м. Отсутствует поручень вдоль стены. Ступени лестниц не соответствуют требованиям (ширина проступей 0,30м). Отсутствуют маячковые противоскользящие ограничения на ребре ступеней. Отсутствует ограничительный бортик 0,02 м с противоположной стороны от стены. Отсутствует контрастное фактурное выделение первой и последней ступеней лестничного марша. Отсутствует рельефное обозначение этажа на перилах. Отсутствует подъемник.	Все	Оборудовать лестницы двухуровневыми поручнями в соответствии с нормативными требованиями Расширение лестничного марша не целесообразно по техническим особенностям здания. Установить поручни вдоль стен. Привести ступени лестниц в соответствии с действующими нормативами. Установить маячковые противоскользящие ограничители на ребре ступеней. Установить бортик 0,02 м с противоположной стороны от стены. Окрасить первую и последнюю ступени контрастной краской.	Текущий ремонт, индивидуальное решение с ТСР
3.3	Дверь	Есть	№ 9	№ 24.1	Ширина дверного блока менее 0,9 м. Высота порога 0,03 м.	К	Оборудовать поручни с рельефным обозначением этажа. Предусмотреть автономное подъемно-транспортное средство. Замена дверного блока с расширением дверного проёма в соответствии с действующими нормативными требованиями. Снизить высоту порогов до 0,014м.	Текущий ремонт, индивидуальное решение с ТСР

3.4	Пути эвакуации (в т.ч. зоны безопасности)	Есть	№ 7,8	№ 17-24	Отсутствует зона безопасности, оборудованная селекторной связью.	Все	Оборудовать зону безопасности с селекторной связью.	Текущий ремонт, индивидуальное решение с ТСР
	ОБЩИЕ требования к зоне	Есть	№7	№ 17, 20-24	Отсутствует информационная меммосхема. Отсутствует зона отдыха. Ковровые покрытия не закреплены.	Все	Установить информационную меммосхему. Оборудовать зону отдыха для МПН. Плотно закрепить ковровые покрытия. Высота ворса не должна превышать 0,013м.	Текущий ремонт, индивидуальное решение с ТСР
		Есть	№8	№ 18, 19	Лестницы основного и центрального входа не оборудованы двухуровневыми поручнями. Ширина лестничного марша 1,16м		Оборудовать лестницы двухуровневыми поручнями в соответствии с нормативными требованиями. Расширение лестничного марша не целесообразно по техническим особенностям здания.	
		Есть	№ 7, 8	№ 17-24	Отсутствует зона безопасности, оборудованная селекторной связью.		Оборудовать зону безопасности с селекторной связью.	

II Заключение по зоне:

Наименование структурно-функциональной зоны	Состояние доступности* (к пункту 3.4 Акта обследования ОСИ)	Приложение		Рекомендации по адаптации (вид работы)** к пункту 4.1 Акта обследования ОСИ
		№ на плане	№ фото	
Пути (путей) движения внутри здания (в т.ч. путей эвакуации)	«ВНД»	№ 7,8,9	№ 17-24, 24.1	Текущий ремонт, индивидуальное решение с ТСР

Комментарий к заключению: зона доступна на объект для всех категорий инвалидов (Г, К, С, У, О) и МГН временно недоступен «ВНД»

I Результаты обследования:

4. Зоны целевого назначения здания (целевого посещения объекта)

Вариант I – зона обслуживания инвалидов

МБДОУ №78 «Ивушка», г. Сургут, ул. Декабристов, 4

(Наименование объекта, адрес)

№ п/п	Наименование функционального элемента	Наличие элемента		Выявленные нарушения и замечания	Значимо для инвалида (категория)	Работы по адаптации объектов	
		есть/нет	№ на плане			Содержание	Виды работ
4.1	Кабинетная форма обслуживания (групповые ячейки, кабинет педагога-психолога, кабинет учителя-логопеда)	Есть	№10	<p>Не соответствует высота порога.</p> <p>Отсутствуют информационные таблички, обозначающие назначение помещения, продублированные рельефными знаками.</p> <p>Ковровые покрытия на путях движения не закреплены.</p> <p>Дверные проемы не соответствуют нормативным требованиям.</p>	К	<p>Снизить высоту порогов до 0,014м.</p> <p>Установить информационные таблички, обозначающие назначение помещения, продублированные рельефными знаками.</p> <p>Плотно закрепить ковровые покрытия. Высота ворса не должна превышать 0,013м.</p> <p>Установить дверные блоки не менее 0,9 м.</p>	Текущий ремонт, индивидуальное решение с ТСР.
4.2	Зальная форма обслуживания (музыкальный и спортивный зал)	Есть	№11	<p>Не соответствует высота порога.</p> <p>Отсутствуют информационные таблички, обозначающие назначение помещения,</p>	К	<p>Снизить высоту порогов до 0,014 м.</p> <p>Установить информационные таблички, обозначающие назначение помещения,</p>	Текущий ремонт, индивидуальное решение с ТСР.

					продублированные рельефными знаками. Ковровые покрытия на путях движения не закреплены. Отсутствуют поручни вдоль стен Дверные проемы не соответствуют нормативным требованиям.	Все О К	продублированные рельефными знаками. Плотно закрепит ковровые покрытия. Высота ворса на должна превышать 0,13м. Установить поручни вдоль стен. Установить дверные блоки не менее 0,9 м.	
ОБЩИЕ требования к зоне	Есть	№ 10, 11	№ 25-29	Отсутствуют информационные таблички, обозначающие назначение помещений, продублированные рельефными знаками. Ковровые покрытия на путях движения не закреплены	Все	Установить информационные таблички, обозначающие назначение помещений, продублированные рельефными знаками. Плотно закрепить ковровые покрытия. Высота ворса не должна превышать 0,13м.	Текущий ремонт, индивидуальное решение с ТСР	

II Заключение по зоне

Наименование структурно-функциональной зоны	Состояние доступности* (к пункту 3.4 Акта обследования ОСИ)	Приложение		Рекомендации по адаптации (вид работы)** к пункту 4.1 Акта обследования ОСИ
		№ на плане	№ фото	
Зона целевого назначения здания (целевого посещения объекта) зона обслуживания инвалидов	ВНД-В»	№ 10, 11	№ 25-29	Текущий ремонт, индивидуальное решение с ТСР

Комментарий к заключению: зона доступа на объект для всех категорий инвалидов (Г. К. С. У. О) и МГН временно недоступен «ВНД»

I Результаты обследования:
5. Санитарно-гигиенических помещений
МБДОУ №78 «Ивушка» г. Сургут, ул. Декабристов, 4
(Наименование объекта, адрес)

№ п/п	Наименование функционально-планировочного элемента	Наличие элемента		Выявленные нарушения и замечания		Работы по адаптации объектов		
		есть/нет	№ на плане	№ фото	Значимо для инвалида (категория)	Содержание	Виды работ	
5.1	Туалетная комната	Есть	№12	№ 30-35	Отсутствует универсальная кабинка.	Все	Оборудовать универсальную кабинку.	Текущий ремонт, индивидуальное решение с ТСР.
					Отсутствуют информационные таблички с информацией о назначении помещения, продублированные рельефными знаками.	Все	Установить информационные таблички о назначении помещения, продублированные рельефными знаками.	
					Отсутствует система двусторонней связи.	Все	Оборудовать систему двусторонней связи.	
					Отсутствует кнопка вызова.	Все	Оборудовать кнопку вызова.	
					Отсутствуют поручни, штанги, откидные сиденья.	К, О	Оборудовать поручнями, штангами, откидными сиденьями.	
					Отсутствуют крючки для костылей и других	Все	Оборудовать крючками для костылей, одежды и других	

				принадлежностей.	принадлежностей.	
				Отсутствуют писсуары вертикальной формы. Отсутствуют унитазы, имеющие опору для спины.	Все К, О	Установить писсуары вертикальной формы. Оборудовать унитазами имеющими опору для спины.
				Отсутствует кнопка системы слива унитаза на боковой поверхности стены или автоматический слив.	Все	Установить унитаз с автоматическим сливом воды или с ручным кнопочным управлением, которое следует расположить с боковой стороны унитаза.
				Отсутствует аварийное освещение. Смеситель умывальника холодной и горячей воды с кран-буксами.	Все Все	Установить аварийное освещение. Установить в умывальниках смесители с рычажной рукояткой или с автоматическими и сенсорными кранами бесконтактного типа.
				Двери открываются вовнутрь санузла, не соответствует размерам ширина дверного полотна 0,82м.	К	Установить дверные блоки шириной не менее 0,9м.
				Отсутствует свободная зона для пересаживания с кресла-коляски на унитаз	К	Выполнить перепланировку санузла
				Отсутствует рельефная нумерация шкафов	С	Оборудовать шкафы рельефной нумерацией
				Ширина дверных блоков менее 0,9м	К	Установить дверные блоки шириной не менее 0,9 м.
5.2	Бытовая комната (гардеробная)	Есть	№13	№ 36	К	Снизить высоту порогов до 0,014
						Текущий ремонт, индивидуальное решение с ТСР.

	ОБЩИЕ требования к зоне	Есть	№12	№ 30-35	Отсутствует универсальная кабинка. Отсутствуют информационные таблички с информацией о назначении помещения, продублированные рельефными знаками	Все	М. Оборудовать универсальную кабинку. Установить информационные таблички о назначении помещения, продублированные рельефными знаками Оборудовать системой двусторонней связи. Оборудовать кнопкой вызова. Оборудовать крючками для костылей, одежды и других принадлежностей. Установить писсуары вертикальной формы. Установить унитаз с автоматическим сливом воды или с ручным кнопочным управлением, которое следует расположить с боковой стороны унитаза. Установить аварийное освещение. Установить в умывальниках смесители с рычажной рукояткой или с автоматическими и сенсорными кранами бесконтактного типа.	Текущий ремонт, индивидуальное решение с ТСР.
--	-------------------------	------	-----	---------	---	-----	---	---

II Заключение по зоне:

Наименование	Состояние доступности*	Приложение	Рекомендации
--------------	------------------------	------------	--------------

структурно-функциональной зоны	(к пункту 3.4 Акта обследования ОСИ)	№ на плане	№ фото	по адаптации (вид работы)** к пункту 4.1 Акта обследования ОСИ
Санитарно-гигиенические помещения	ВНД	№ 12, 13	№ 30-36	Текущий ремонт, индивидуальное решение с ТСР.

Комментарий к заключению: зона доступна для всех категорий инвалидов (Г, К, С, У, О) и МГН временно недоступен «ВНД»

I Результаты обследования:
6. Системы информации на объекте
МБДОУ №78 «Ивушка» г. Сургут, ул. Декабристов, 4
(Наименование объекта, адрес)

№ п/п	Наименование функционального элемента	Наличие элемента			Выявленные нарушения и замечания		Работы по адаптации объектов	
		есть/нет	№ на плане	№ фото	Содержание	Значимо для инвалида (категория)	Содержание	Виды работ
6.1	Визуальные средства	Нет	-	-	Отсутствует комплексная система информации, которая позволяет инвалиду определить место своего положения в помещении и свободно передвигаться в здании.	Все	Сформировать комплексную систему информации, которая позволяет инвалиду определить место своего положения в помещении и свободно передвигаться в здании.	Индивидуальное решение с ТСР
6.2	Акустические средства	Нет	-	-	Отсутствует комплексная система информации, которая позволяет инвалиду определить место своего положения в помещении и свободно передвигаться в здании.	Все	Сформировать комплексную систему информации, которая позволяет инвалиду определять место своего положения в помещении и свободно передвигаться в здании.	Индивидуальное решение с ТСР
6.3	Тактильные средства	Нет	-	-	Отсутствует комплексная система информации, которая позволяет инвалиду определить место своего положения в помещении и свободно передвигаться в здании.	С	Сформировать комплексную систему информации, которая позволяет инвалиду определять место своего положения в помещении и свободно передвигаться в здании.	Индивидуальное решение с ТСР

	Нет	-	-	Отсутствует комплексная система информации, которая позволяет инвалиду определить место своего положения в помещении и свободно передвигаться в здании	Все	Сформировать комплексную систему информации, которая позволяет инвалиду определить место своего положения в помещении и свободно передвигаться в здании.	Индивидуальное решение с ТСП
ОБЩИЕ требования к зоне	Нет	-	-	Отсутствует комплексная система информации, которая позволяет инвалиду определить место своего положения в помещении и свободно передвигаться в здании	Все	Сформировать комплексную систему информации, которая позволяет инвалиду определить место своего положения в помещении и свободно передвигаться в здании.	Индивидуальное решение с ТСП

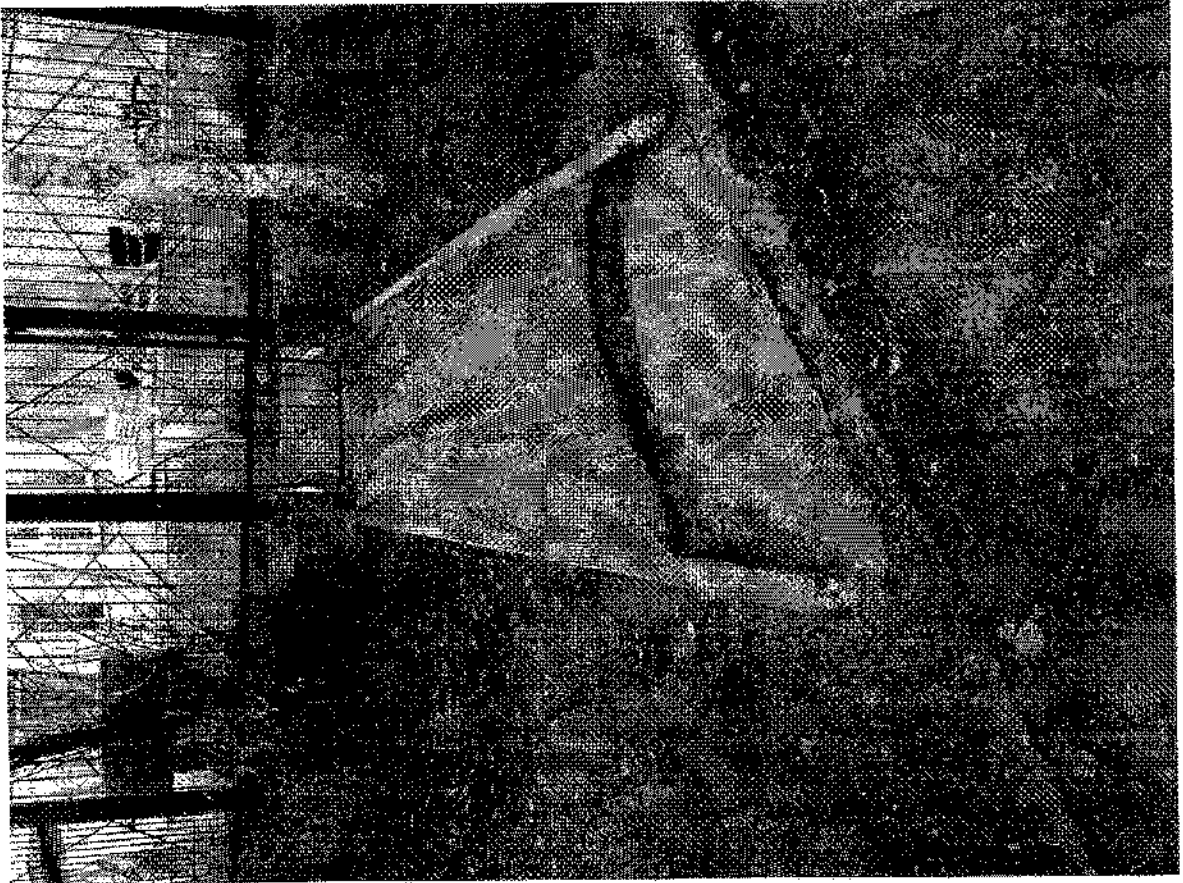
II Заключение по зоне:

Наименование структурно-функциональной зоны	Состояние доступности* (к пункту 3.4 Акта обследования ОСИ)	Приложение		Рекомендации по адаптации (вид работы)** к пункту 4.1 Акта обследования ОСИ
		№ на плане	№ фото	
Системы информации на объекте	ВНД	-	-	Индивидуальные решения с ТСП

Комментарий к заключению: зона доступна для всех категорий инвалидов (Г, К, С, У, О) и МГН временно недоступен «ВНД»



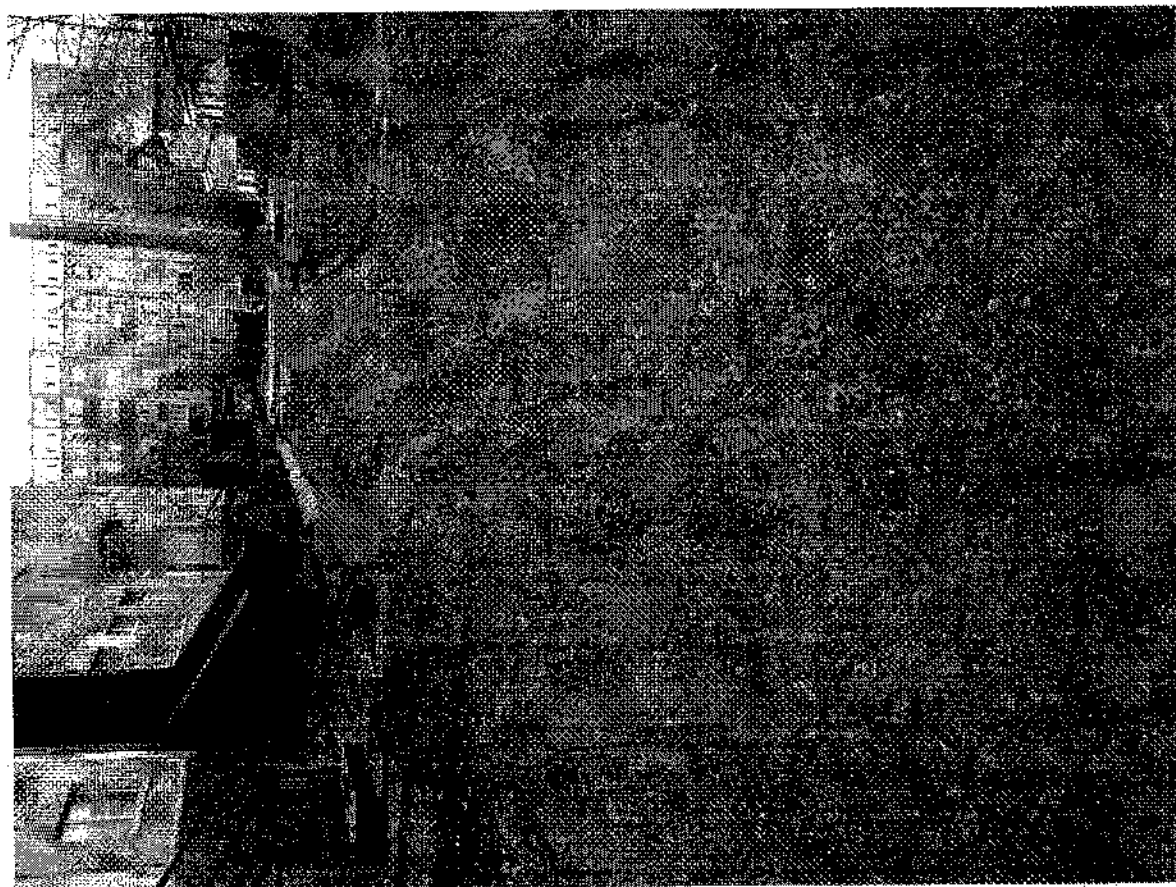
№2



№1



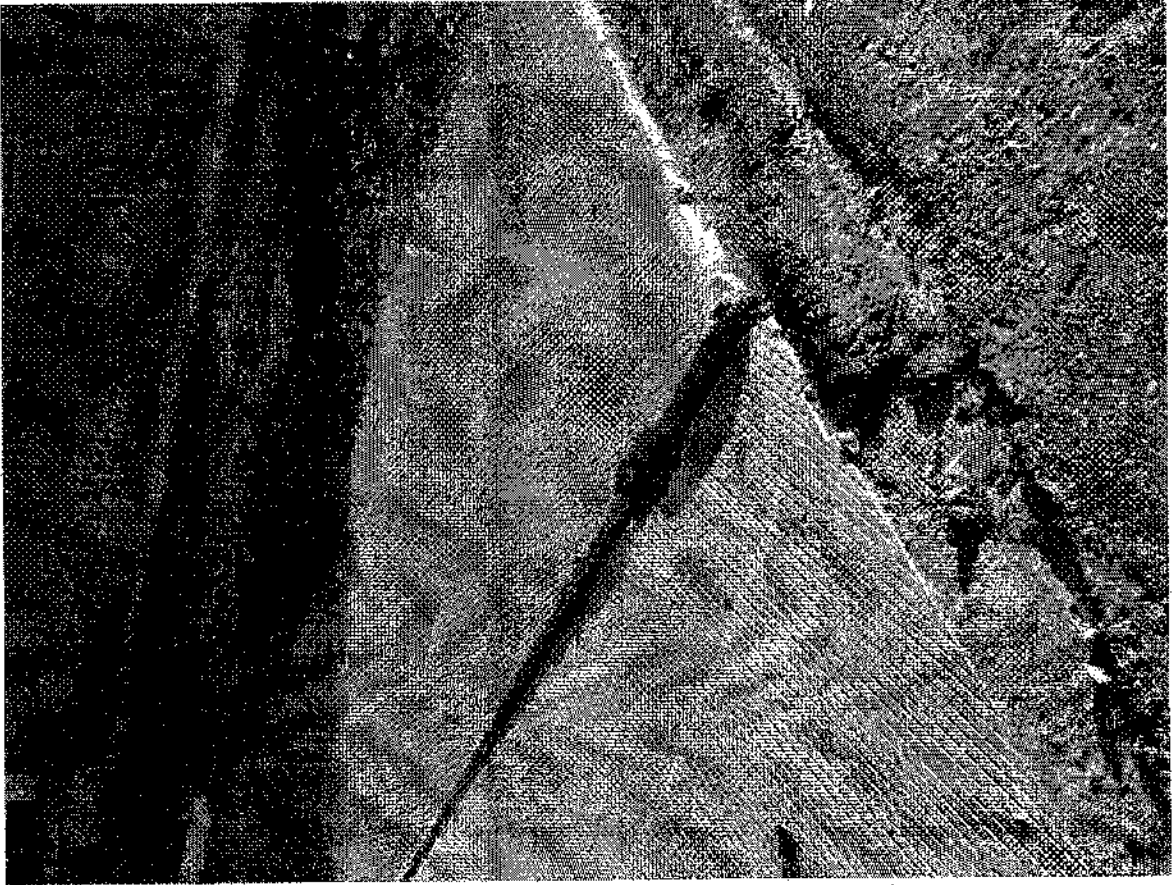
№4



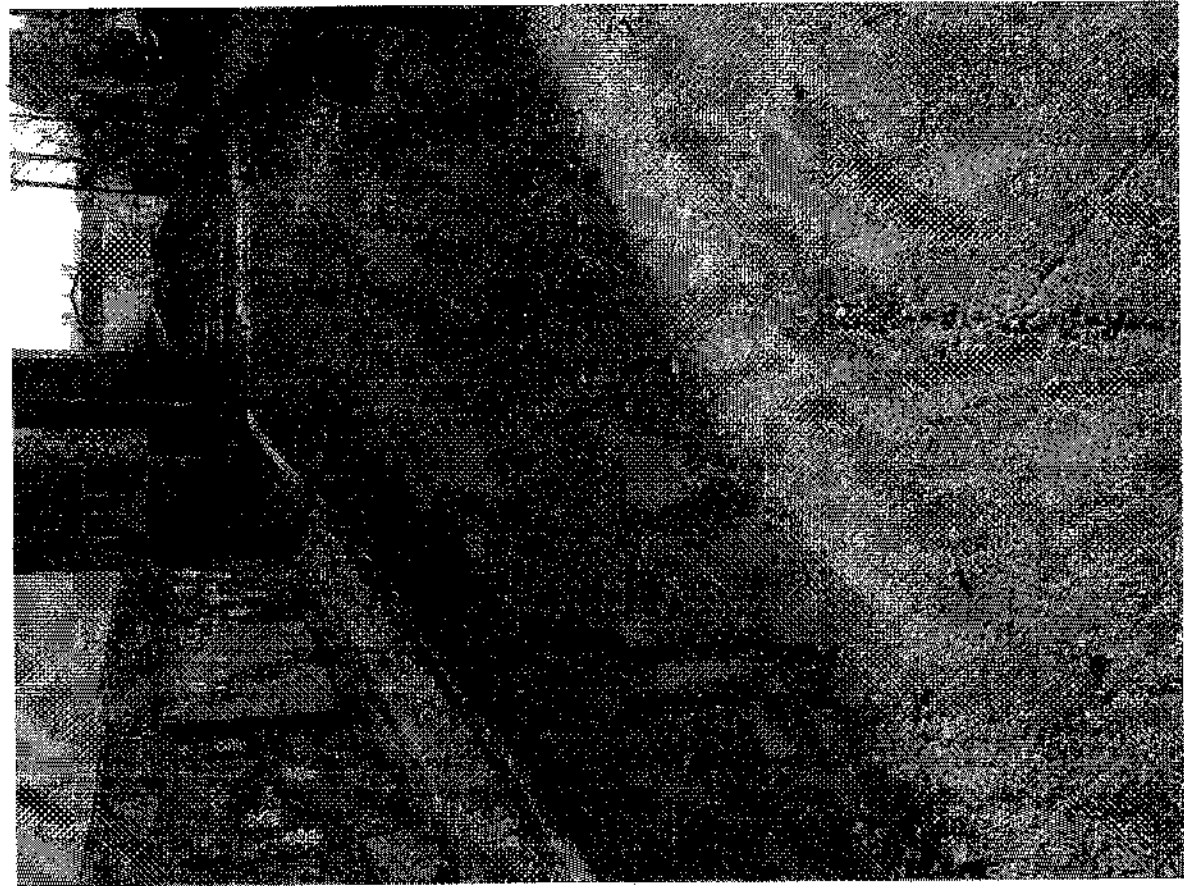
№3



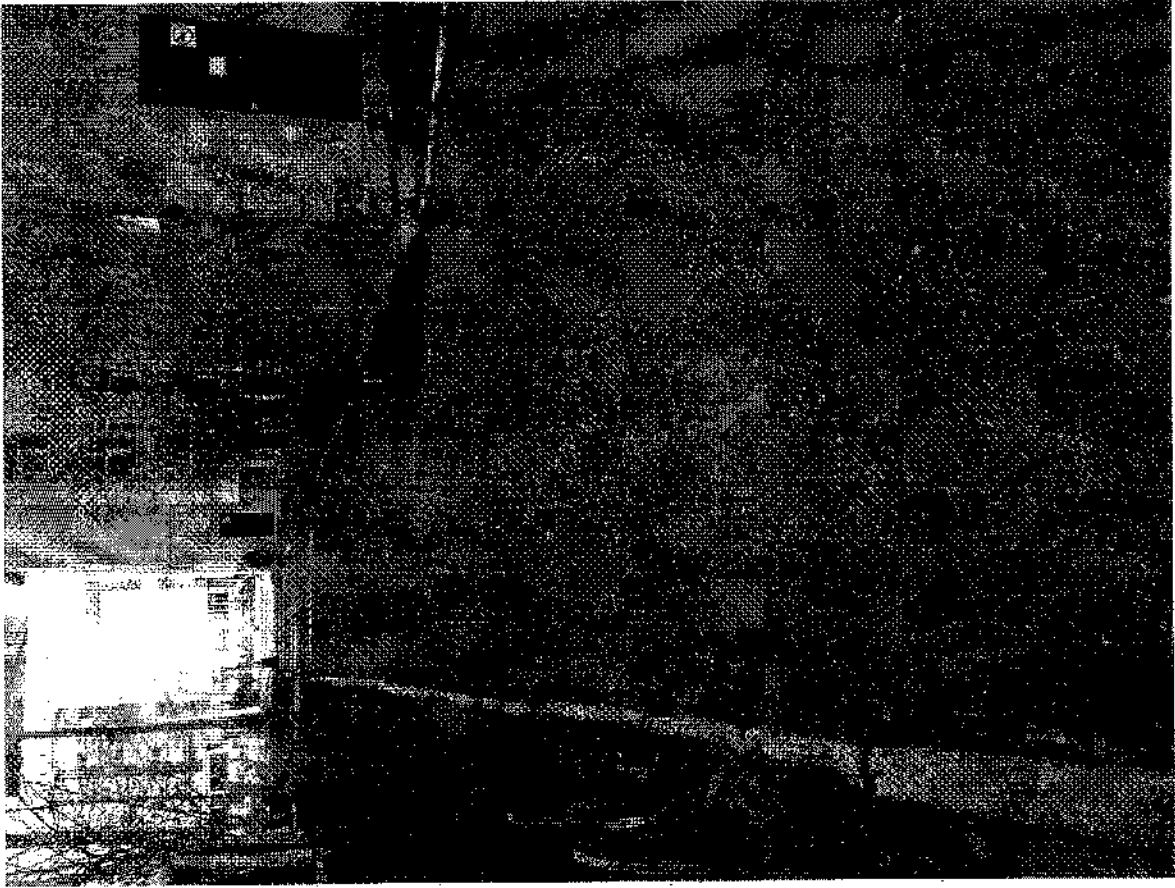
№5



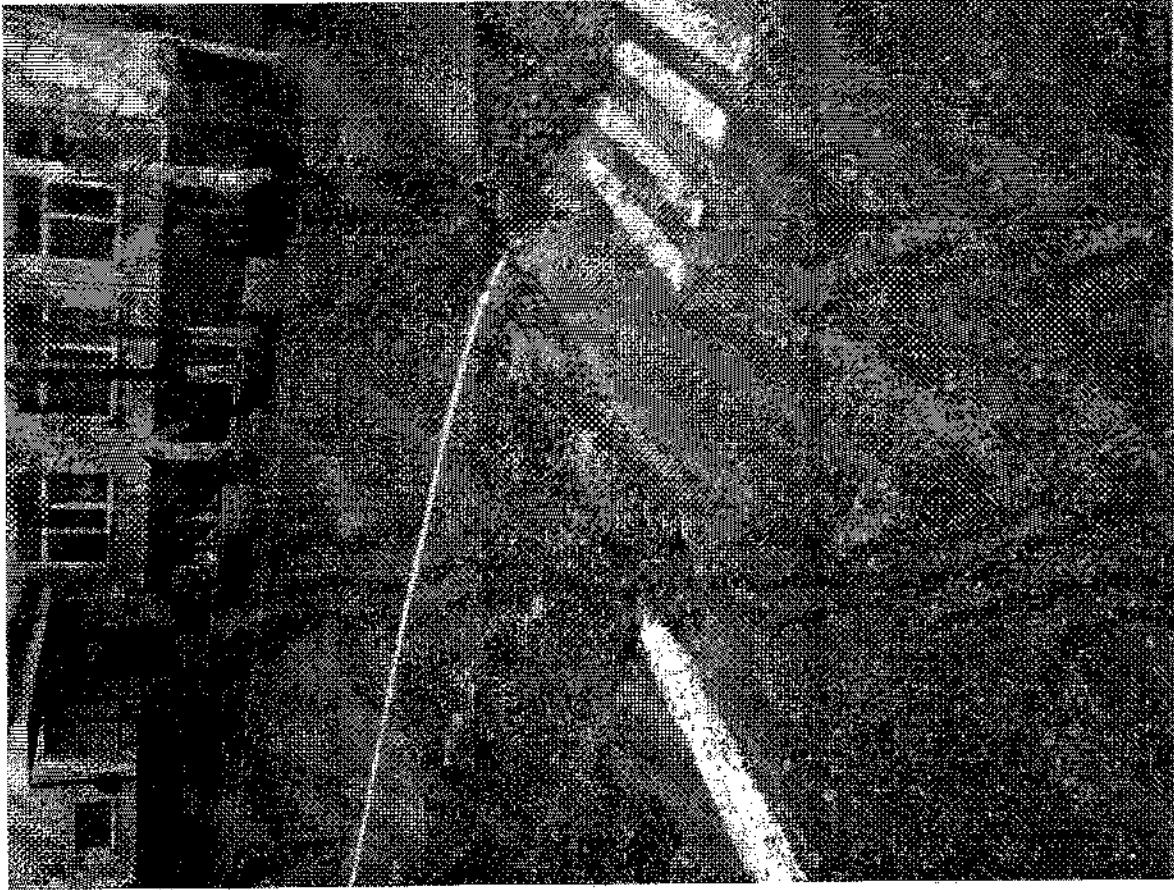
№6



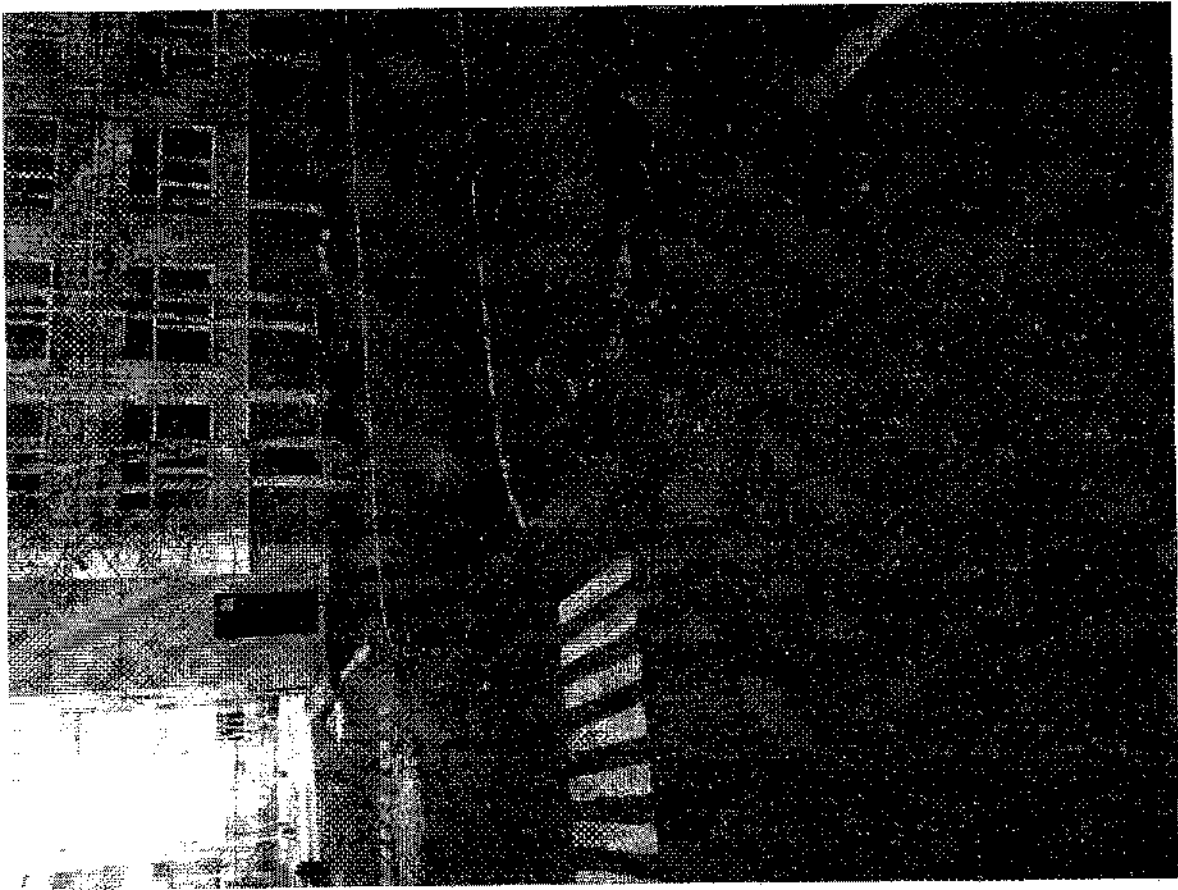
№7



№8



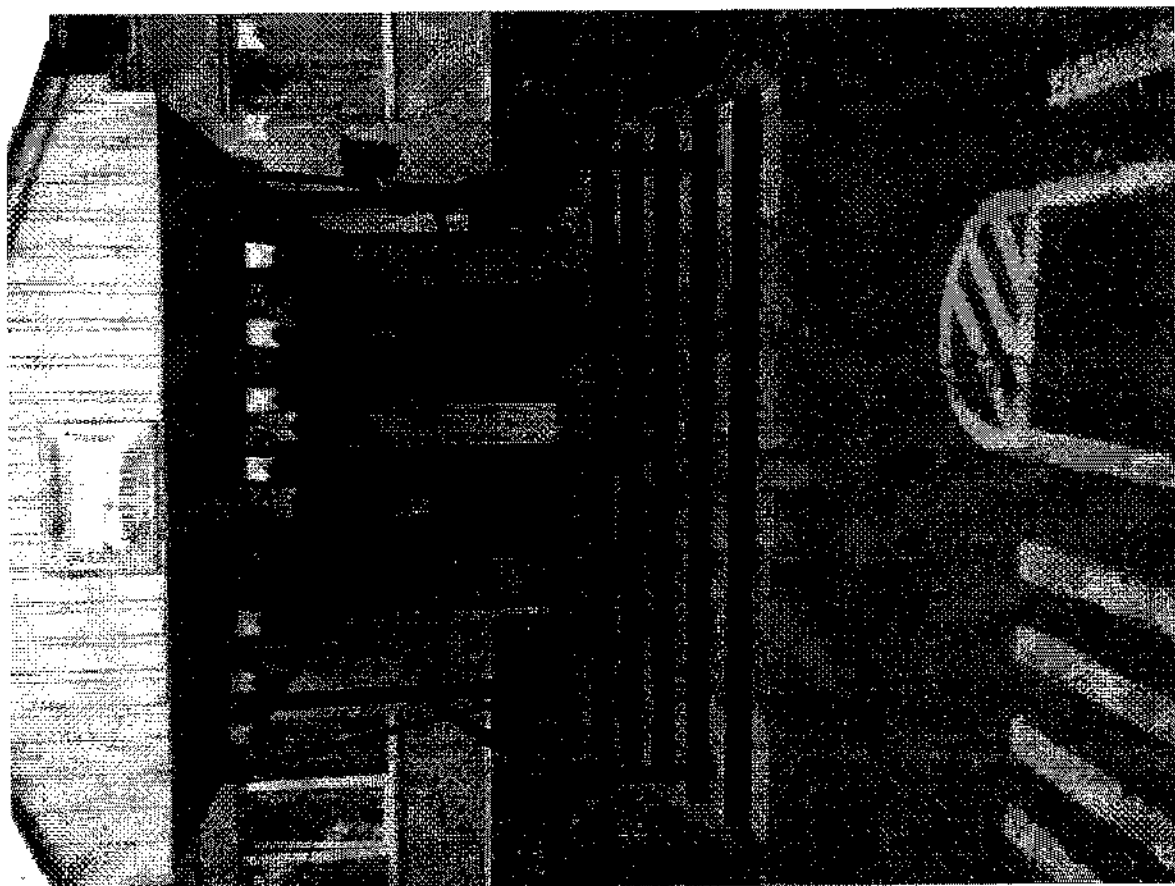
№10



№9



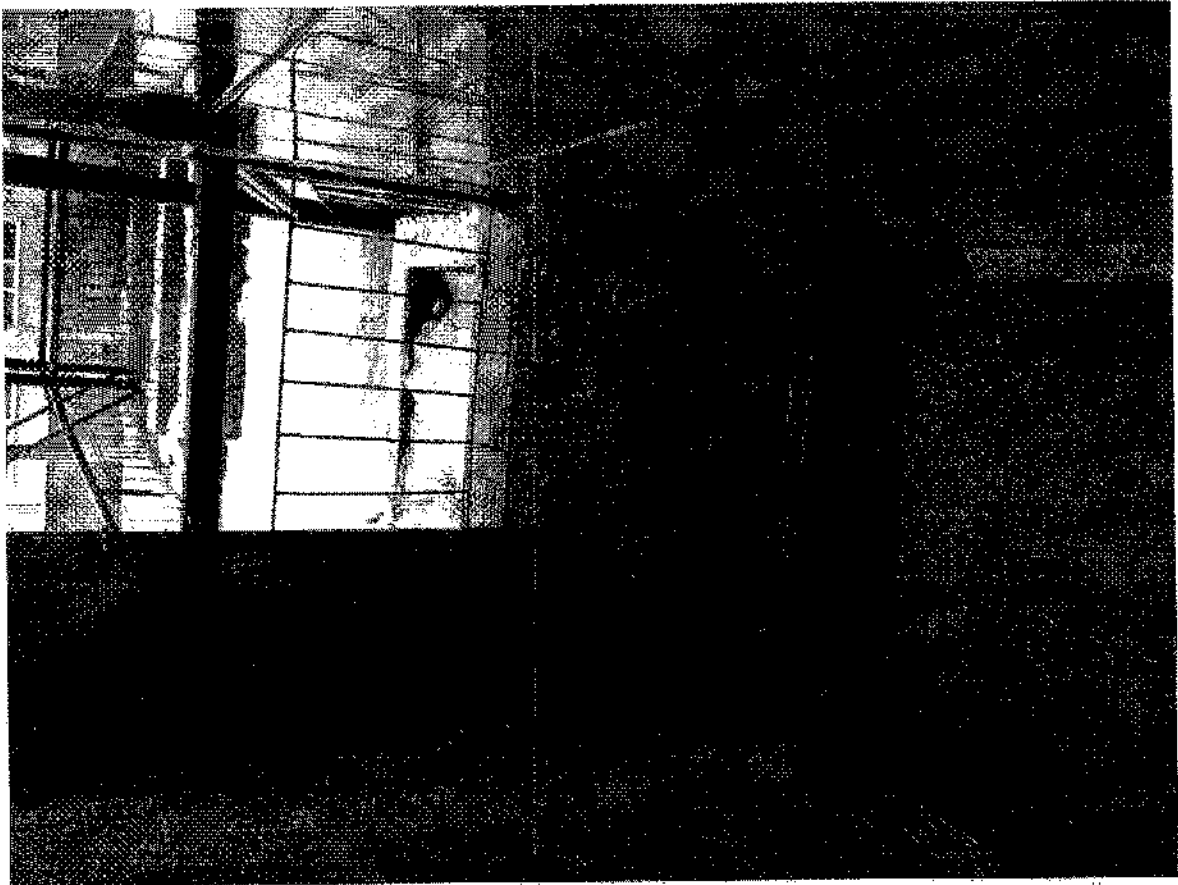
№12



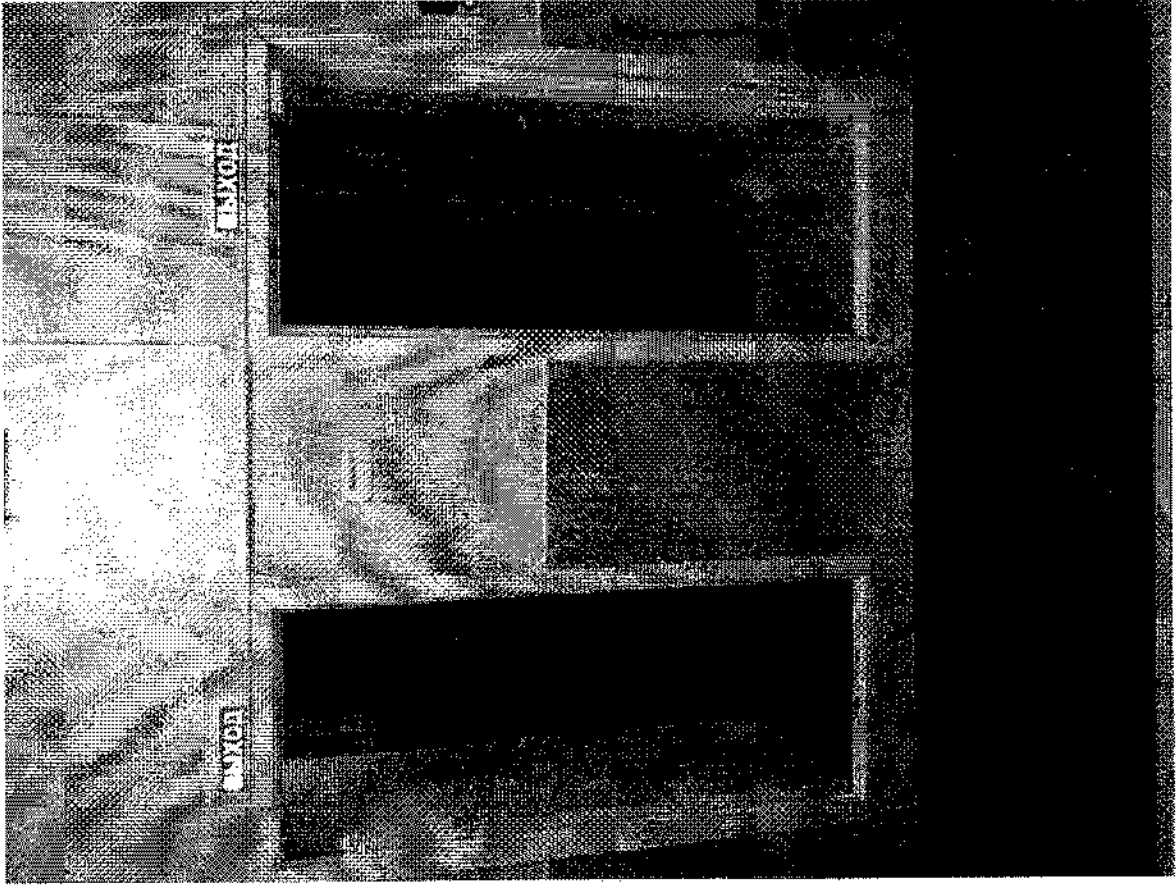
№11



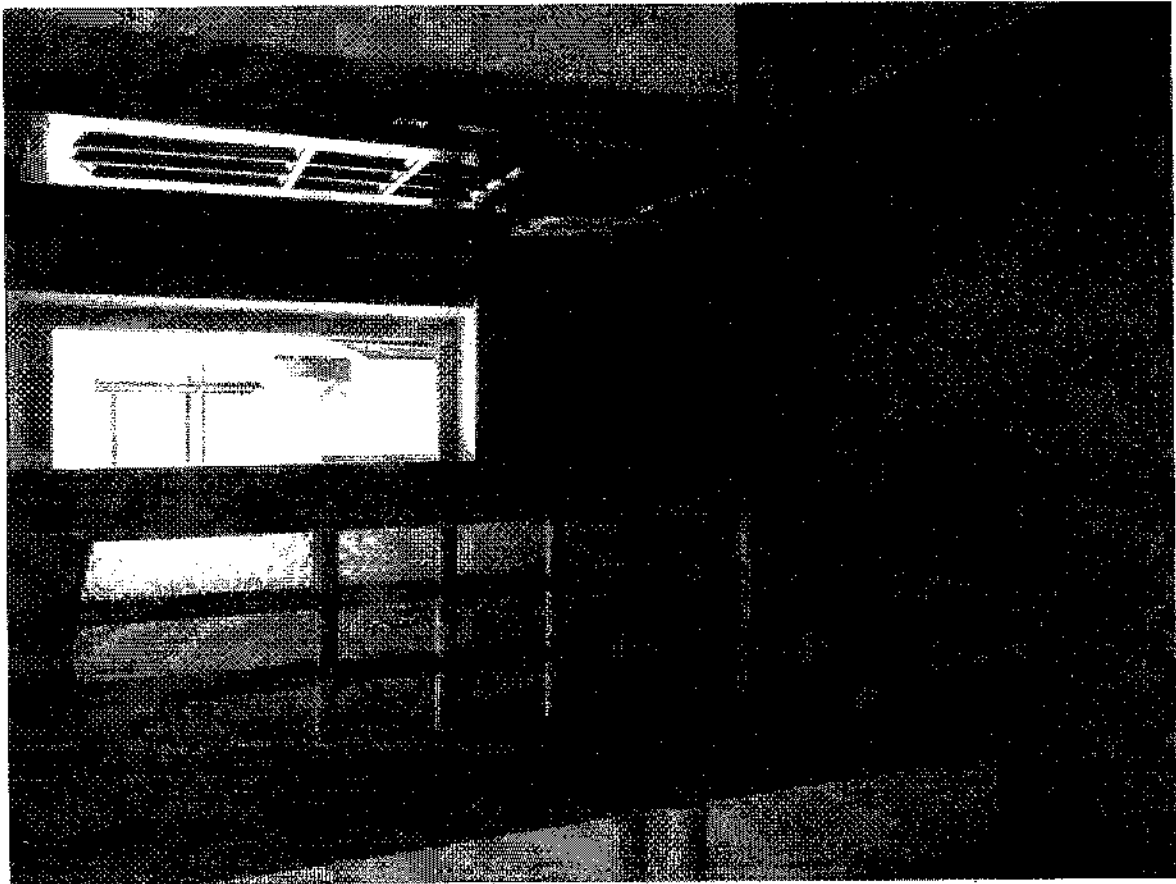
№14



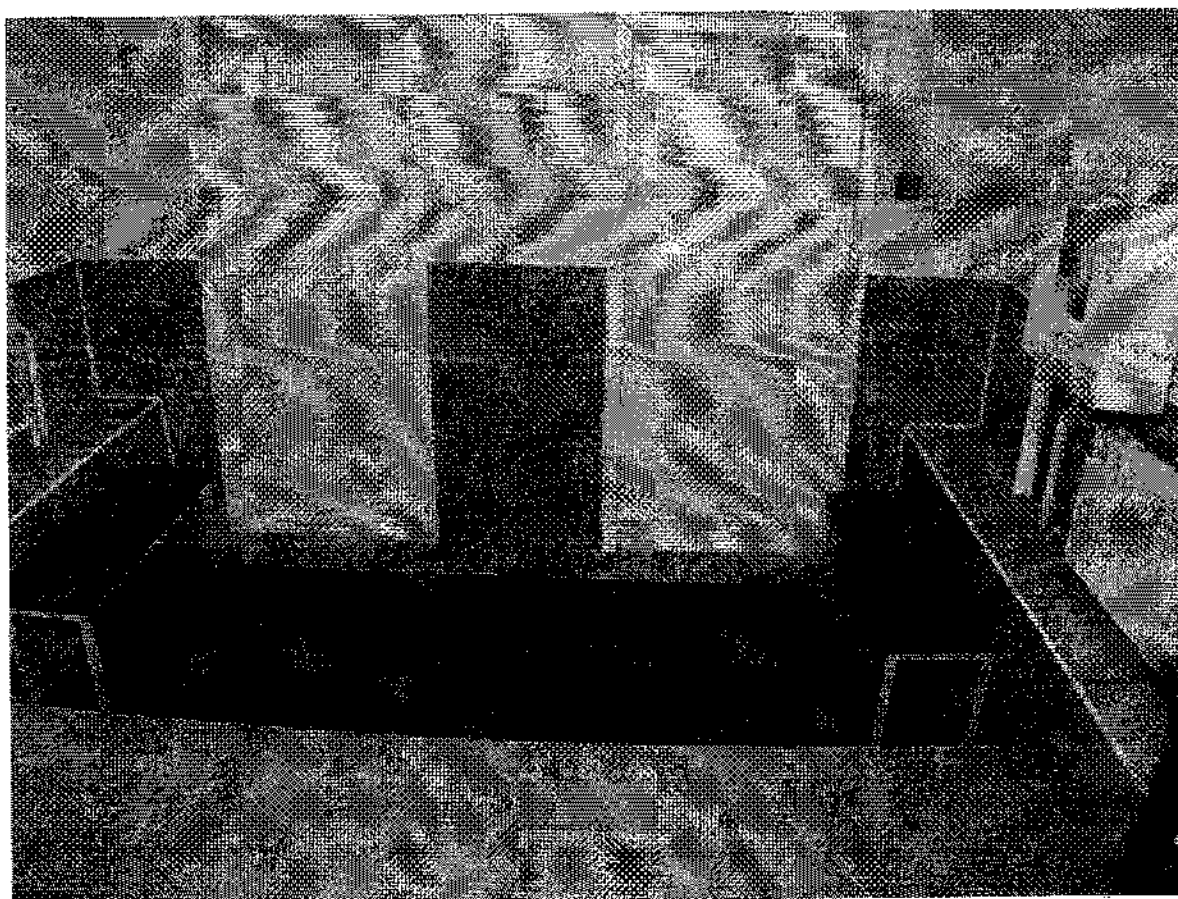
№13



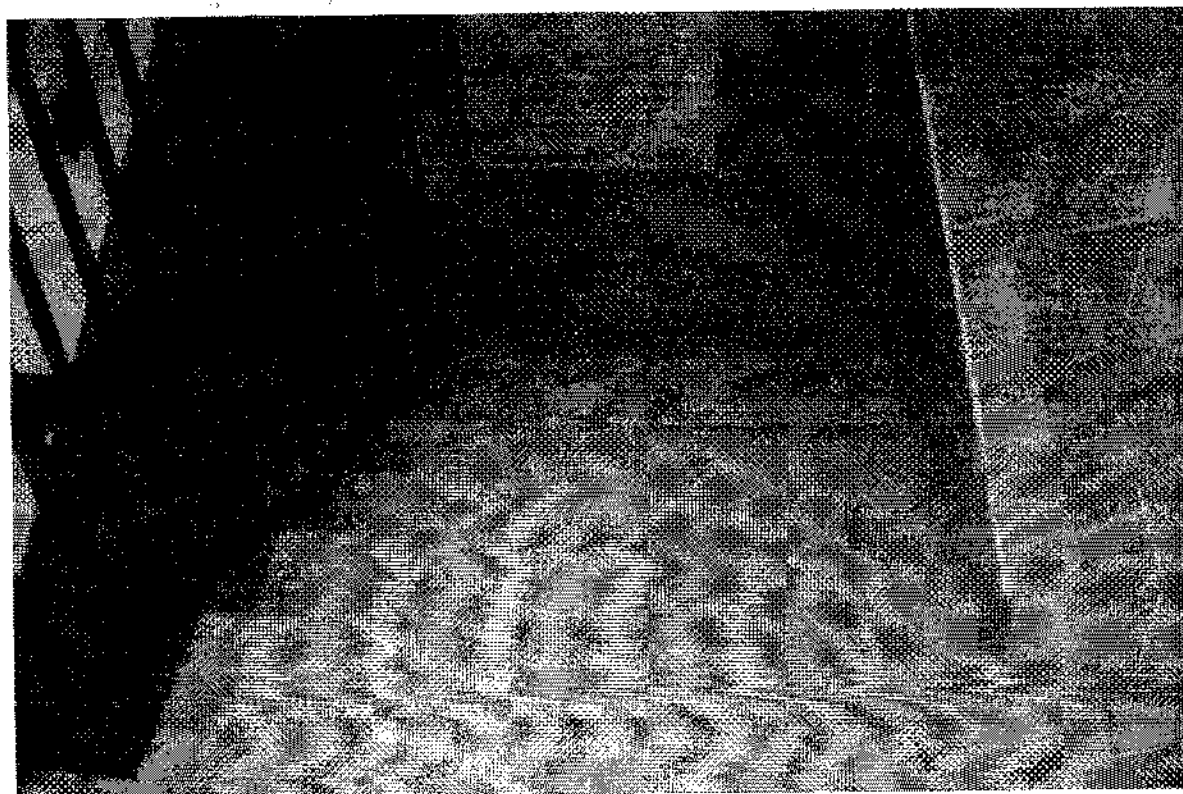
№16



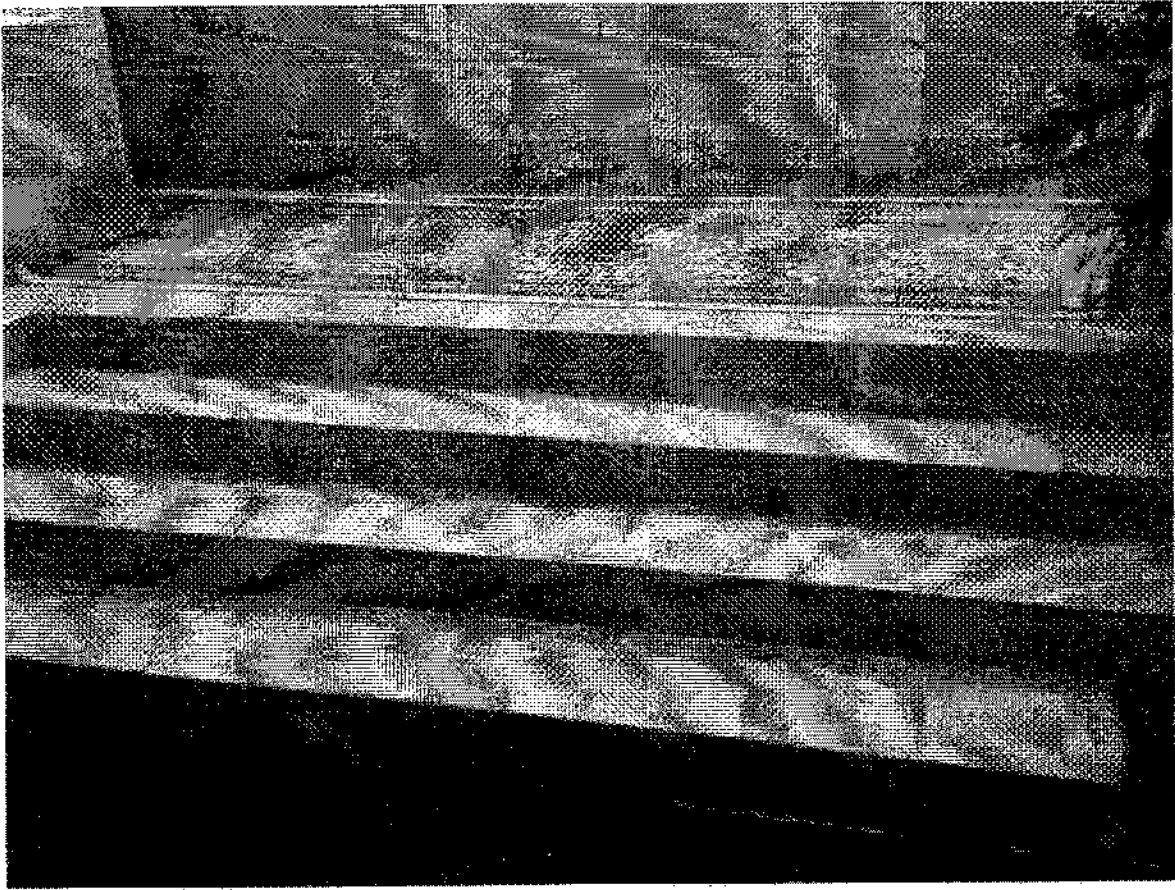
№15



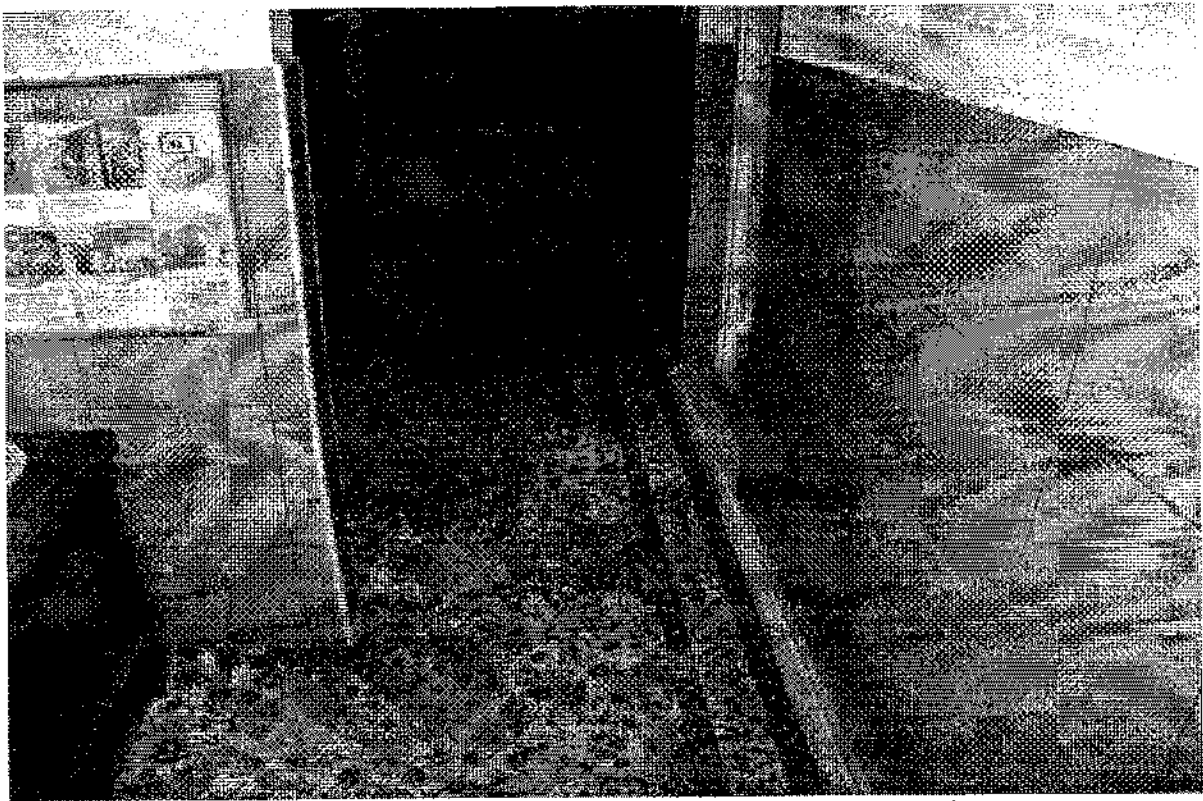
№17



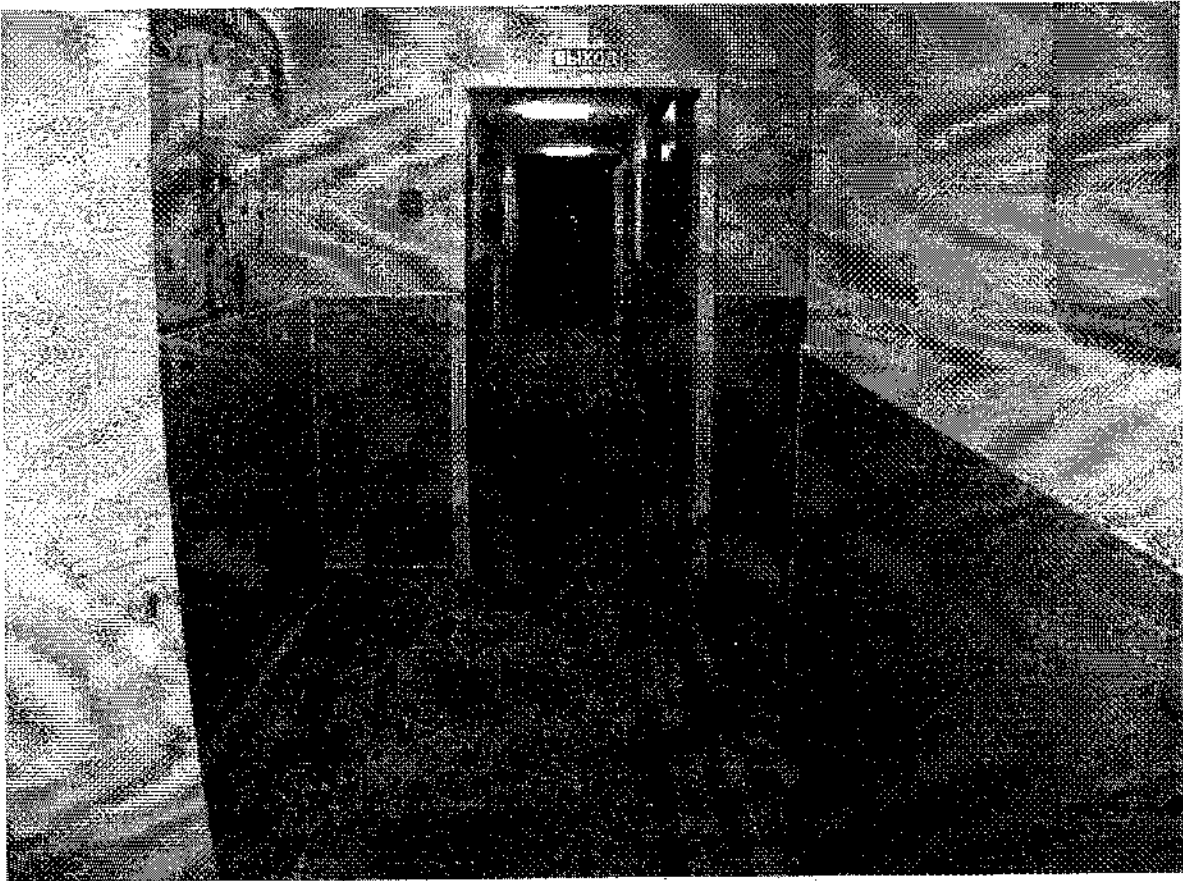
№18



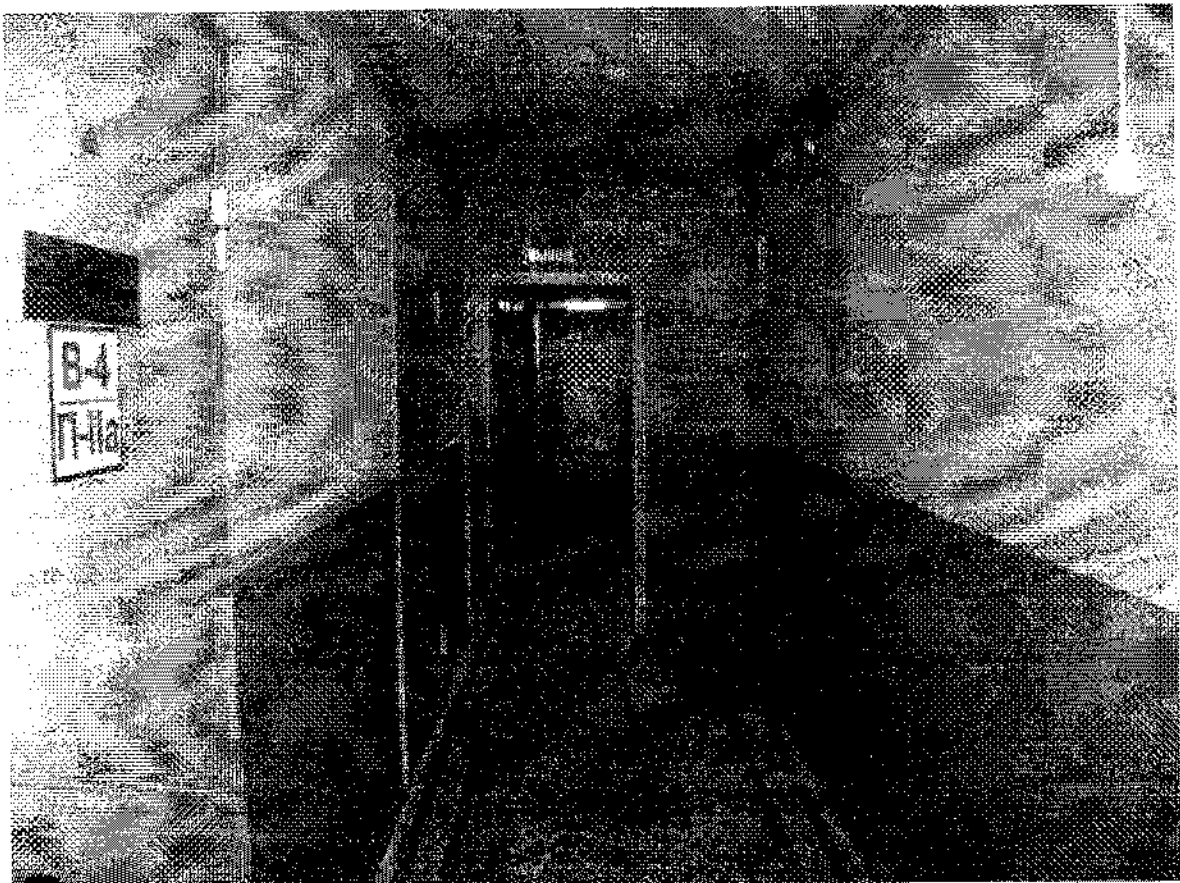
№19



№20



№21



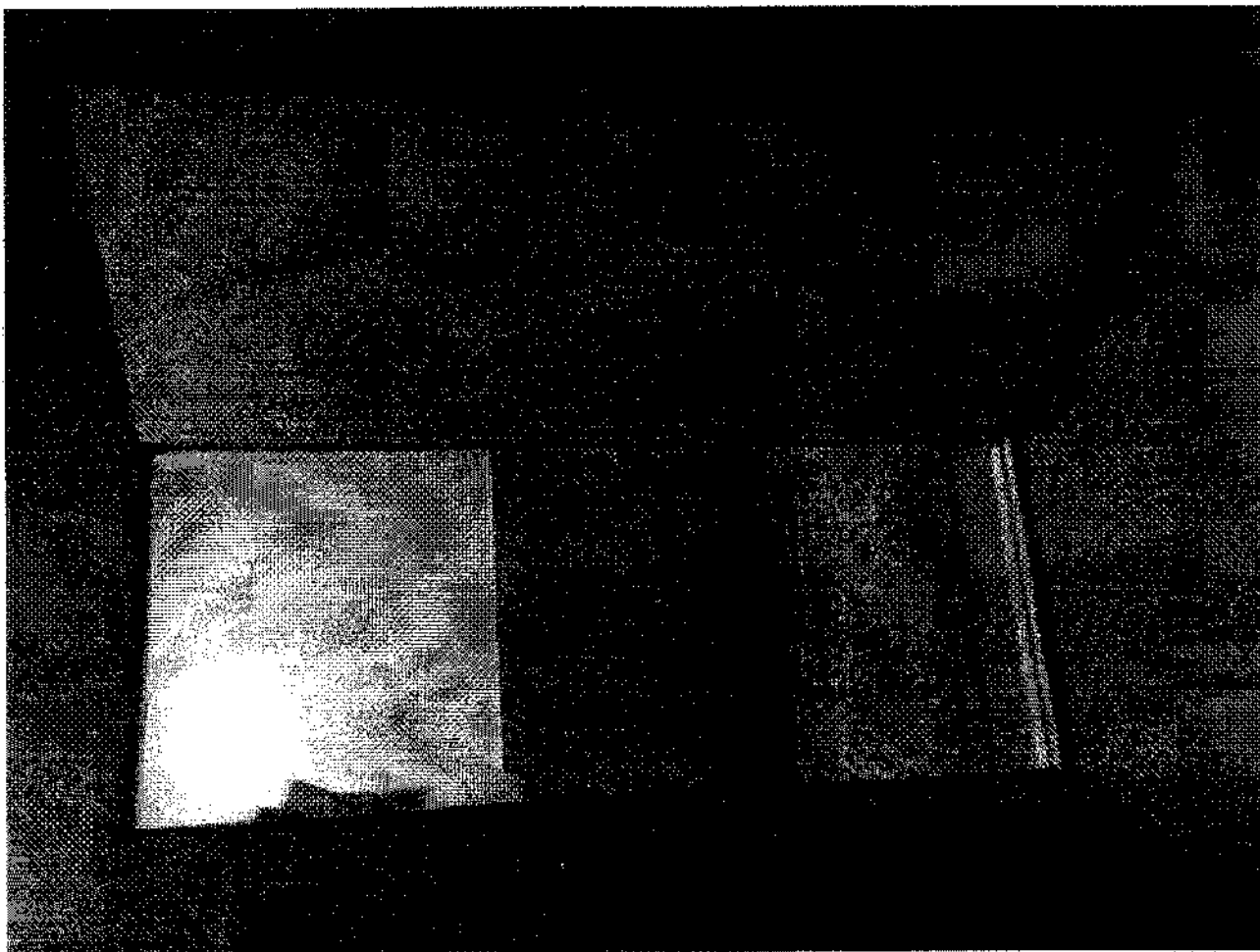
№22



№23



№24



№24.1



№25



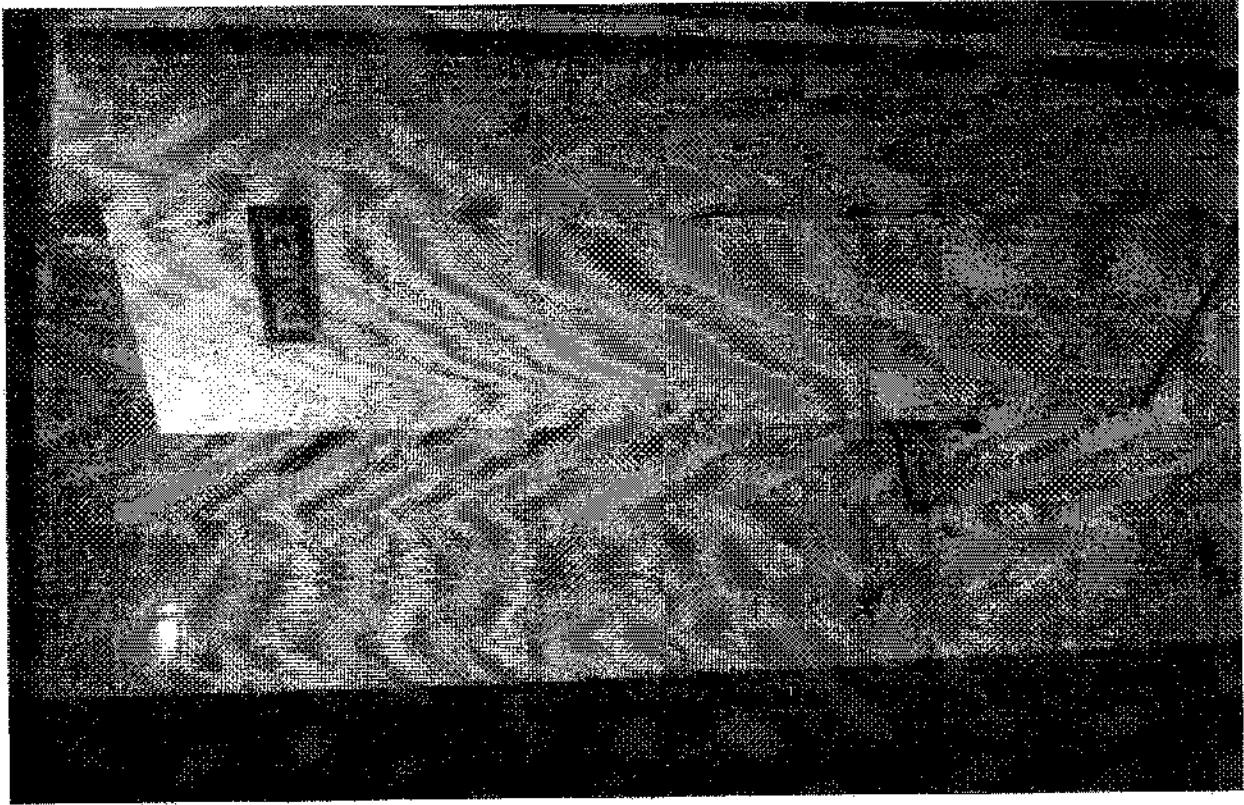
№26



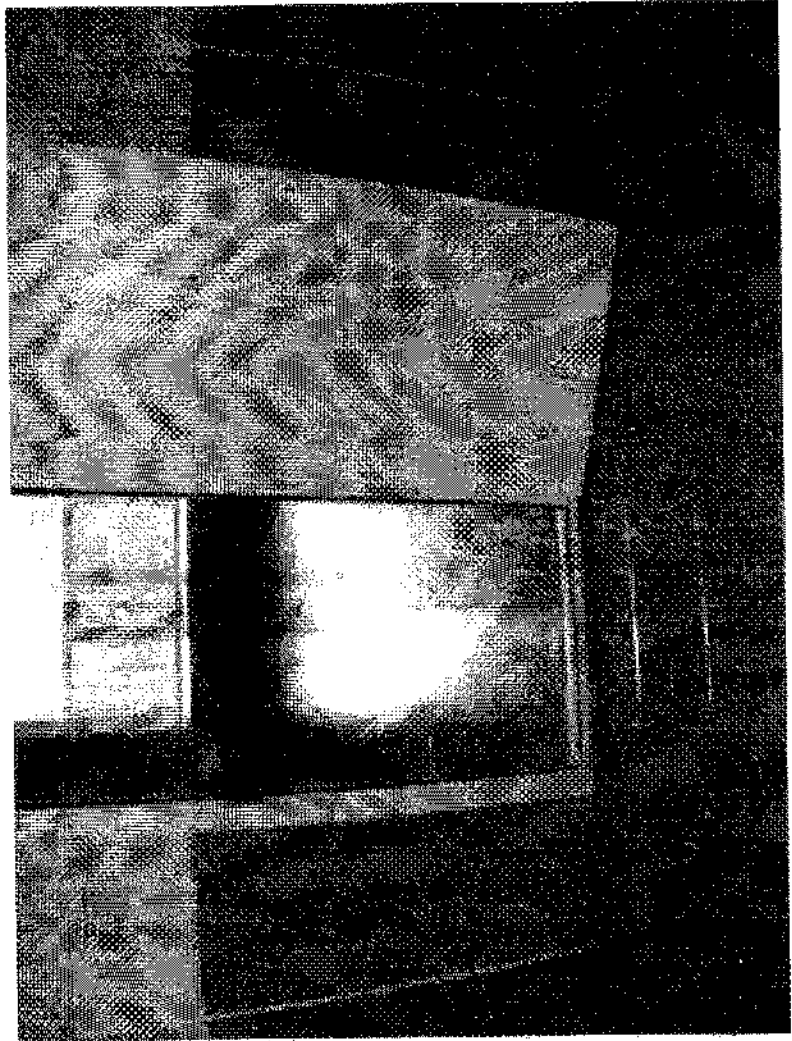
№27



№28



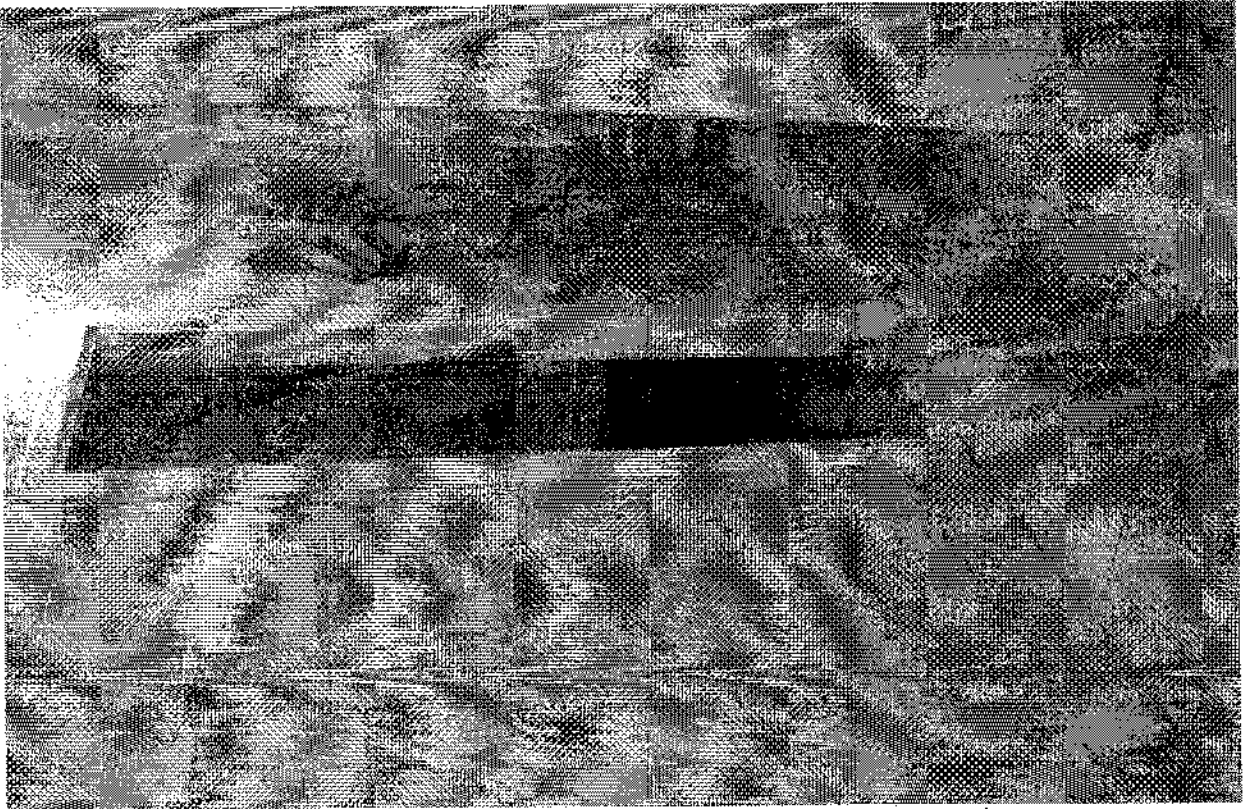
№30



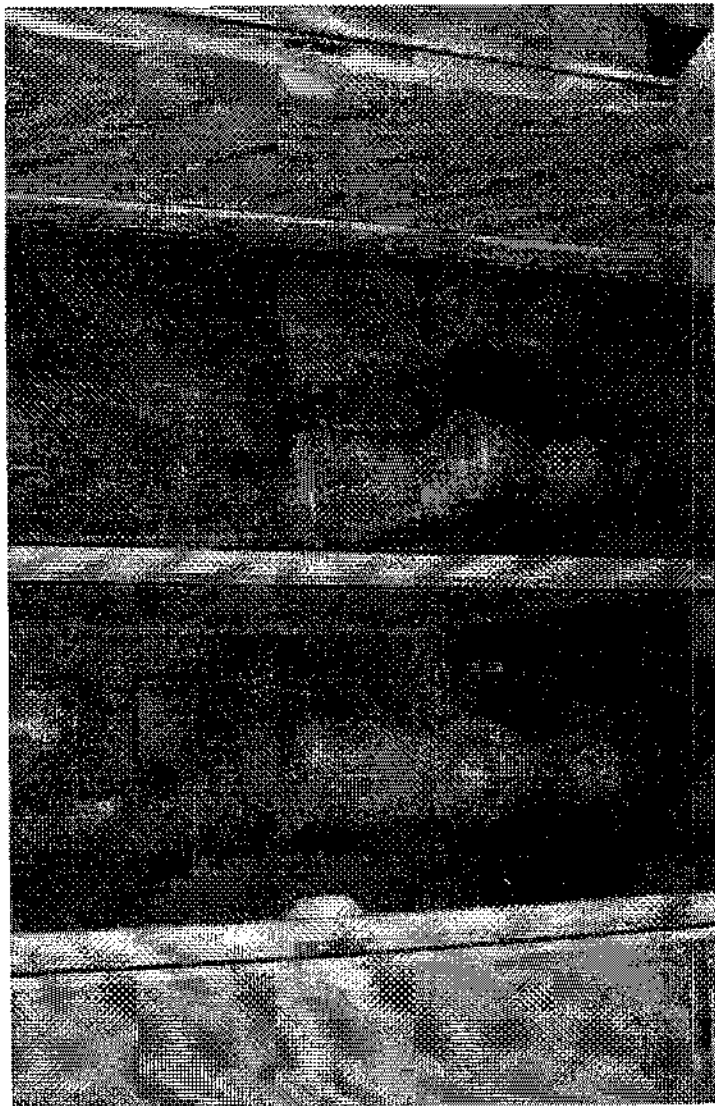
№29



№32



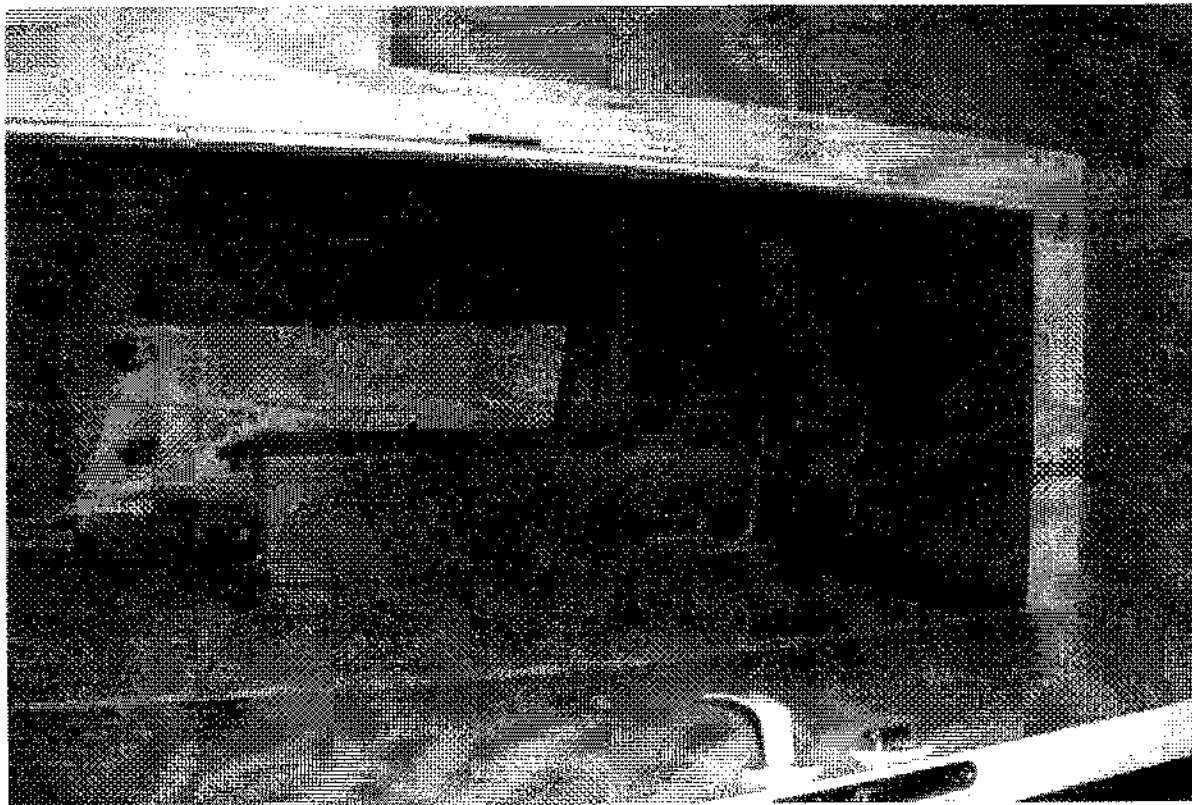
№31



№ 34



№ 33



№36



№35