

СОГЛАСОВАНО
Директор департамента образования
Администрации города Сургута
Т.Н. Османкина
« 28 » 12 2015 г.

УТВЕРЖДАЮ
Заведующий МБДОУ
№71 «Дельфин»
Я.М. Ястребова
« 28 » 12 2015 г.

ПАСПОРТ ДОСТУПНОСТИ
объекта социальной инфраструктуры (ОСИ)
бюджетного дошкольного образовательного
учреждения детского сада №71 «Дельфин»

1. Общие сведения об объекте

- 1.1. Наименование (вид) объекта: здание образовательного учреждения
- 1.2. Адрес объекта: 628400, РФ, Тюменская область, Ханты-Мансийский автономный округ-Югра, г.Сургут, пр-т Ленина, 37/3
- 1.3. Сведения о размещении объекта:
- отдельно стоящее здание 3 этажей, 5786,9 кв.м
 - часть здания -
 - наличие прилегающего земельного участка (да, нет); да 3750,6 кв.м
- 1.4. Год постройки здания 1986, последнего капитального ремонта -
- 1.5. Дата предстоящих плановых ремонтных работ: текущего, капитального: нет
- 1.6. Название организации (учреждения), (полное юридическое наименование – согласно Уставу, краткое наименование): полное юридическое наименование – согласно Уставу: муниципальное бюджетное дошкольное образовательное учреждение детский сад №71 «Дельфин», краткое наименование: МБДОУ №71 «Дельфин»
- 1.7. Юридический адрес организации (учреждения) 628400, РФ, Тюменская область, Ханты-Мансийский автономный округ-Югра, г.Сургут, пр-т Ленина, 37/3
- 1.8. Основание для пользования объектом (оперативное управление, аренда, собственность) оперативное управление
негосударственная

1.10. Территориальная принадлежность (федеральная, региональная, муниципальная) муниципальная

1.11. Вышестоящая организация (наименование) Департамент образования администрации города Сургута

1.12. Адрес вышестоящей организации, другие координаты 628400, РФ, Тюменская область, Ханты-Мансийский автономный округ-Югра, г.Сургут, Гагарина, 11

2. Характеристика деятельности организации на объекте (по обслуживанию населения)

2.1 Сфера деятельности (здравоохранение, образование, социальная защита, физическая культура и спорт, культура, связь и информация, транспорт, жилой фонд, потребительский рынок и сфера услуг, другое) образование

2.2 Виды оказываемых услуг: образовательные услуги

2.3 Форма оказания услуг: (на объекте, с длительным пребыванием, в т.ч. проживанием, на дому, дистанционно) на объекте

2.4 Категории обслуживаемого населения по возрасту: (дети, взрослые трудоспособного возраста, пожилые; все возрастные категории) дети

2.5 Категории обслуживаемых инвалидов: инвалиды с нарушениями зрения

2.6 Плановая мощность: посещаемость (количество обслуживаемых в день), вместимость, пропускная способность 600 человек

2.7 Участие в исполнении ИПР инвалида, ребенка-инвалида (да, нет) да

3. Состояние доступности объекта

3.1 Путь следования к объекту пассажирским транспортом

Маршрут до объекта пассажирским транспортом может осуществляться в 4-х направлениях, вблизи объекта располагаются:

- две остановки «ул. Бахилова», с расстоянием до объекта с нечётной стороны пр-та Ленина - 150 м. и наименованием маршрутов № 3, № 6, №14а, № 19, № 45, №51, №110, № 30(м/т), № 33 (м/т), № 40(м/т), № 53(м/т), № 69(м/т), № 71(м/т), № 96(м/т) , с чётной стороны пр-та Ленина - 285 м. № 3, № 6, № 14, № 19, № 45, №51, №110, № 30(м/т), № 33 (м/т), № 40(м/т), № 53(м/т), № 69(м/т), № 71(м/т);
стороны ул. Майская - 400 м. и наименованием маршрутов № 0, №41, № 23, № 45, №51, №110, № 111, № 33 (м/т), № 34(м/т), №54(м/т), № 71(м/т) с

чётной стороны пр-та Ленина – 280 м. № 3, № 6, № 14, № 19, № 45, №51, №110, № 30(м/т), № 33 (м/т), № 35(м/т), № 40(м/т), № 53(м/т), № 69(м/т), № 71(м/т);

Переход через проезжую часть возможен через пешеходные переходы, оснащённые светофорами с таймерами, которые расположены вблизи остановки «ул. Бахилова» так и по нерегулируемым пешеходным переходам вблизи остановки «Горагенство».

Наличие адаптированного (низкопольного) пассажирского транспорта к объекту

- № 3, № 6, № 8, № 45, №51 - маршруты движения до объекта с нечётной и чётной стороны.

3.2 Путь к объекту от ближайшей остановки пассажирского транспорта:

3.2.1 расстояние до объекта от остановки транспорта 150 м

3.2.2 время движения (пешком) 2 мин. (быстрый шаг); 3 мин. (медленный шаг).

3.2.3 наличие выделенного от проезжей части пешеходного пути (да, нет) да

3.2.4 Перекрестки: *нерегулируемые; регулируемые, со звуковой сигнализацией, таймером; нет: со звуковой сигнализацией, таймером*

3.2.5 Информация на пути следования к объекту: *акустическая, тактильная, визуальная; нет: нет*

3.2.6 Перепады высоты на пути: *есть, нет перепады высоты существуют*
Их обустройство для инвалидов на коляске: *да, нет (нет)*

3.3 Организация доступности объекта для инвалидов – форма обслуживания*

№ п/п	Категория инвалидов (вид нарушения)	Вариант организации доступности объекта (формы обслуживания)*
1.	Все категории инвалидов и МГН	«ВНД»
	<i>в том числе инвалиды:</i>	
2	<i>передвигающиеся на колясках</i>	
3	<i>с нарушениями опорно-</i>	«ВНД»

	двигательного аппарата	
4	с нарушениями зрения	«ВНД»
5	с нарушениями слуха	«ВНД»
6	с нарушениями умственного развития	«ВНД»

* - указывается один из вариантов: «А», «Б», «ДУ», «ВНД»

3.4 Состояние доступности основных структурно-функциональных зон

№ п/п	Основные структурно-функциональные зоны	Состояние доступности, в том числе для основных категорий инвалидов**
1	Территория, прилегающая к зданию (участок)	ВНД
2	Вход (входы) в здание	ВНД
3	Путь (пути) движения внутри здания (в т.ч. пути эвакуации)	ВНД
4	Зона целевого назначения здания (целевого посещения объекта)	ВНД
5	Санитарно-гигиенические помещения	ВНД
6	Система информации и связи (на всех зонах)	ВНД
7	Пути движения к объекту (от остановки транспорта)	ВНД

** Указывается: ДП-В - доступно полностью всем; ДП-И (К, О, С, Г, У) - доступно полностью избирательно (указать категории инвалидов); ДЧ-В - доступно частично всем; ДЧ-И (К, О, С, Г, У) - доступно частично избирательно (указать категории инвалидов); ДУ - доступно условно, ВНД - временно недоступно

3.5. Итоговое заключение о состоянии доступности ОСИ: Основные структурно-функциональные зоны: территория, прилегающая к зданию (участок), вход (входы) в здание, путь (пути) движения внутри здания (в т.ч. пути эвакуации), зона целевого назначения здания (целевого посещения объекта), санитарно-гигиенические помещения, система информации и связи (на всех зонах) – физическая доступность для всех категорий инвалидов (К, О, С, Г, У) временно недоступна (ВНД).

Зона пути движения к объекту (от остановки транспорта) – временно недоступна (ВНД).

4. Управленческое решение

4.1. Рекомендации по адаптации основных структурных элементов объекта:

№ п/п	Основные структурно-функциональные зоны объекта	Рекомендации по адаптации объекта (вид работы)*
1	Территория, прилегающая к зданию (участок)	Текущий ремонт Индивидуальные решения с ТСР
2	Вход (входы) в здание	Текущий ремонт Индивидуальные решения с ТСР
3	Путь (пути) движения внутри здания (в т.ч. пути эвакуации)	Текущий ремонт Индивидуальные решения с ТСР
4	Зона целевого назначения здания (целевого посещения объекта)	Текущий ремонт Индивидуальные решения с ТСР
5	Санитарно-гигиенические помещения	Текущий ремонт Индивидуальные решения с ТСР
6	Система информации на объекте (на всех зонах)	Индивидуальные решения с ТСР
7	Пути движения к объекту (от остановки транспорта)	Текущий ремонт
8.	Все зоны и участки	Текущий ремонт Индивидуальные решения с ТСР

*- указывается один из вариантов (видов работ): не нуждается; ремонт (текущий, капитальный); индивидуальное решение с ТСР; технические решения невозможны – организация альтернативной формы обслуживания

4.2. Период проведения работ в рамках исполнения: муниципальной программы «Развитие образования города Сургута на 2014-2020 годы»

4.3 Ожидаемый результат (по состоянию доступности) после выполнения работ по адаптации: обеспечение оптимальной доступности объекта для посещения всех категорий инвалидов(К, О, С, Г, У) и МГН

Оценка результата исполнения программы, плана (по состоянию доступности): объект временно недоступен (ВНД)

4.4. Для принятия решения требуется, не требуется (нужное подчеркнуть): согласование с вышестоящей организацией (собственником объекта), согласование с потребителем (с общественными организациями).

Имеется заключение уполномоченной организации о состоянии доступности объекта (наименование документа и выдавшей его организации, дата), прилагается: -

4.5. Информация может быть размещена (обновлена) на Карте доступности территориальной информационной системы ХМАО-Югра раздел «ДС»
(наименование сайта, портала)

5. Особые отметки

Паспорт сформирован на основании:

1. Анкеты (информации об объекте) от «25» 12 2015 г.
2. Акта обследования объекта: № акта от «25» 12 2015 г.

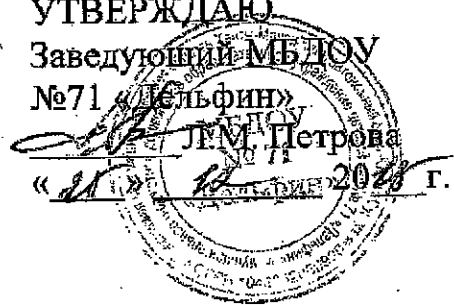
УТВЕРЖДАЮ

Заведующий МБДОУ

№71 «Дельфин»

Л.М. Петрова

« 21 » 12 2020 г.



АНКЕТА

(информация об объекте социальной инфраструктуры)
К ПАСПОРТУ ДОСТУПНОСТИ ОСИ
бюджетного дошкольного образовательного
учреждения детского сада №71 «Дельфин»

1. Общие сведения об объекте

- 1.1. Наименование (вид) объекта: здание образовательного учреждения
- 1.2. Адрес объекта: 628400, РФ, Тюменская область, Ханты-Мансийский автономный округ-Югра, г.Сургут, пр-т Ленина, 37/3
- 1.3. Сведения о размещении объекта:
- отдельно стоящее здание 3 этажей, 5786,9 кв.м
 - часть здания -
 - наличие прилегающего земельного участка (да, нет); да 3750,6 кв.м
- 1.4. Год постройки здания 1986, последнего капитального ремонта -
- 1.5. Дата предстоящих плановых ремонтных работ: текущего, капитального: нет
- 1.6. Название организации (учреждения), (полное юридическое наименование – согласно Уставу, краткое наименование): полное юридическое наименование – согласно Уставу: муниципальное бюджетное дошкольное образовательное учреждение детский сад №71 «Дельфин», краткое наименование: МБДОУ №71 «Дельфин»
- 1.7. Юридический адрес организации (учреждения) 628400, РФ, Тюменская область, Ханты-Мансийский автономный округ-Югра, г.Сургут, пр-т Ленина, 37/3
- 1.8. Основание для пользования объектом (оперативное управление, аренда,
- 1.9. Форма собственности (государственная, негосударственная) - негосударственная

1.10. Территориальная принадлежность (федеральная, региональная, муниципальная) муниципальная

1.11. Вышестоящая организация (наименование) Департамент образования администрации города Сургута

1.12. Адрес вышестоящей организации, другие координаты 628400, РФ, Тюменская область, Ханты-Мансийский автономный округ-Югра, г.Сургут, Газириня, 11

2. Характеристика деятельности организации на объекте (по обслуживанию населения)

2.1 Сфера деятельности (здравоохранение, образование, социальная защита, физическая культура и спорт, культура, связь и информация, транспорт, жилой фонд, потребительский рынок и сфера услуг, другое) образование

2.2 Виды оказываемых услуг: образовательные услуги

2.3 Форма оказания услуг: (на объекте, с длительным пребыванием, в т.ч. проживанием, на дому, дистанционно) на объекте

2.4 Категории обслуживаемого населения по возрасту: (дети, взрослые трудоспособного возраста, пожилые; все возрастные категории) дети

2.5 Категории обслуживаемых инвалидов: инвалиды с нарушениями зрения

2.6 Плановая мощность: посещаемость (количество обслуживаемых в день), вместимость, пропускная способность 600 человек

2.7 Участие в исполнении ИПР инвалида, ребенка-инвалида (да, нет) да

3. Состояние доступности объекта

3.1 Путь следования к объекту пассажирским транспортом

Маршрут до объекта пассажирским транспортом может осуществляться в 4-х направлениях, вблизи объекта располагаются:

- две остановки «ул. Бахилова», с расстоянием до объекта с нечётной стороны пр-та Ленина - 150 м. и наименованием маршрутов № 3, № 6, №14а, № 19, № 45, №51, №110, № 30(м/т), № 33 (м/т), № 40(м/т), № 53(м/т), № 69(м/т), № 71(м/т), № 96(м/т) , с чётной стороны пр-та Ленина - 285 м. № 3, № 6, № 14, № 19, № 45, №51, №110, № 30(м/т), № 33 (м/т), № 40(м/т), № 53(м/т), № 69(м/т), № 71(м/т), № 96(м/т) , с расстоянием до объекта с нечётной стороны ул. Майская - 460 м. и наименованием маршрутов № 8, №21, №

23, № 45, №51, №110, № 111, № 33 (м/т), № 34(м/т), №54(м/т), № 71(м/т) с четной стороны пр-та Ленина – 280 м. № 3, № 6, № 14, № 19, № 45, №51, №110, № 30(м/т), № 33 (м/т), № 35(м/т), № 40(м/т), № 53(м/т), № 69(м/т), № 71(м/т);

Переход через проезжую часть возможен через пешеходные переходы, оснащённые светофорами с таймерами, которые расположены вблизи остановки «ул. Бахилова» так и по нерегулируемым пешеходным переходам вблизи остановки «Горагенство».

Наличие адаптированного (низкопольного) пассажирского транспорта к объекту

- № 3, № 6, № 8, № 45, №51 - маршруты движения до объекта с нечётной и чётной стороны.

3.2 Путь к объекту от ближайшей остановки пассажирского транспорта:

3.2.1 расстояние до объекта от остановки транспорта 150 м

3.2.2 время движения (пешком) 2 мин. (быстрый шаг); 3 мин. (медленный шаг).

3.2.3 наличие выделенного от проезжей части пешеходного пути (да, нет) да

3.2.4 Перекрестки: *нерегулируемые; регулируемые, со звуковой сигнализацией, таймером; нет: со звуковой сигнализацией, таймером*

3.2.5 Информация на пути следования к объекту: *акустическая, тактильная, визуальная; нет: нет*

3.2.6 Перепады высоты на пути: *есть, нет перепады высоты существуют*
Их обустройство для инвалидов на коляске: *да, нет (нет)*

3.3 Организация доступности объекта для инвалидов – форма обслуживания*

№ п/п	Категория инвалидов (вид нарушения)	Вариант организации доступности объекта (формы обслуживания)*
1.	Все категории инвалидов и МГН	«ВНД»
	<i>в том числе инвалиды:</i>	
2	передвигающиеся на креслах-колясках	«ВНД»

3	с нарушениями опорно-двигательного аппарата	«ВНД»
4	с нарушениями зрения	«ВНД»
5	с нарушениями слуха	«ВНД»
6	с нарушениями умственного развития	«ВНД»

* - указывается один из вариантов: «А», «Б», «ДУ», «ВНД»

3.4 Состояние доступности основных структурно-функциональных зон

№ п/п	Основные структурно-функциональные зоны	Состояние доступности, в том числе для основных категорий инвалидов**
1	Территория, прилегающая к зданию (участок)	ВНД
2	Вход (входы) в здание	ВНД
3	Путь (пути) движения внутри здания (в т.ч. пути эвакуации)	ВНД
4	Зона целевого назначения здания (целевого посещения объекта)	ВНД
5	Санитарно-гигиенические помещения	ВНД
6	Система информации и связи (на всех зонах)	ВНД
7	Пути движения к объекту (от остановки транспорта)	ВНД

** Указывается: ДП-В - доступно полностью всем; ДП-И (К, О, С, Г, У) - доступно полностью избирательно (указать категории инвалидов); ДЧ-В - доступно частично всем; ДЧ-И (К, О, С, Г, У) - доступно частично избирательно (указать категории инвалидов); ДУ - доступно условно, ВНД - временно недоступно

Размещение информации на Карте доступности субъекта РФ согласовано

Заместитель заведующего по АХР – Малетич И.В.

Телефон: 8(3462)45-10-93

УТВЕРЖДАЮ
Заведующий МБДОУ
№71 «Дельфин»
Л.И.М. Петрова
«25» 11 2018 г.

**АКТ ОБСЛЕДОВАНИЯ
объекта социальной инфраструктуры
К ПАСПОРТУ ДОСТУПНОСТИ ОСИ
бюджетного дошкольного образовательного
учреждения детского сада №71 «Дельфин»**

Муниципальное образование
городской округ г. Сургут

«25» 11 2018 г.

1. Общие сведения об объекте

- 1.1. Наименование (вид) объекта: здание образовательного учреждения
- 1.2. Адрес объекта: 628400, РФ, Тюменская область, Ханты-Мансийский автономный округ-Югра, г. Сургут, пр-т Ленина, 37/3
- 1.3. Сведения о размещении объекта:
- отдельно стоящее здание 3этажей, 5786,9 кв.м
 - часть здания -
 - наличие прилегающего земельного участка (да, нет); да 3750,6 кв.м
- 1.4. Год постройки здания 1986, последнего капитального ремонта -
- 1.5. Дата предстоящих плановых ремонтных работ: текущего, капитального: нет
- 1.6. Название организации (учреждения), (полное юридическое наименование – согласно Уставу, краткое наименование): полное юридическое наименование – согласно Уставу: муниципальное бюджетное дошкольное образовательное учреждение детский сад №71 «Дельфин», краткое наименование: МБДОУ №71 «Дельфин»
- 1.7. Юридический адрес организации (учреждения) 628400, РФ, Тюменская пр-т Ленина, 37/3

2. Характеристика деятельности организации на объекте

Дополнительная информация: образовательная деятельность МБДОУ № 71 «Дельфин» осуществляется в соответствии с лицензией на право ведения образовательной деятельности по основным профессиональным образовательным программам среднего профессионального образования от 11 июля 2014 года, регистрационный № 1557, серия 86Л01 № 0000757, выданной Службой по контролю и надзору в сфере образования Ханты-Мансийского автономного округа – Югры.

Приоритетным направлением деятельности является физическое развитие дошкольников, поскольку главная задача – это сохранение и укрепление здоровья детей в условиях Среднего Приобья. Проведение совместных спортивно-массовых мероприятий и праздников, участие воспитанников и родителей в городских акциях «Дети Сургута за здоровый образ жизни», городской Спартакиаде, Губернаторских состязаниях – давняя традиция дошкольного учреждения. Наличие грамот, дипломов, кубков – подтверждение высоких спортивных достижений наших воспитанников и педагогов.

3. Состояние доступности объекта

3.1 Путь следования к объекту пассажирским транспортом

Маршрут до объекта пассажирским транспортом может осуществляться в 4-х направлениях, вблизи объекта располагаются:

- две остановки «ул. Бахилова», с расстоянием до объекта с нечётной стороны пр-та Ленина - 150 м. и наименованием маршрутов № 3, № 6, №14а, № 19, № 45, №51, №110, № 30(м/т), № 33 (м/т), № 40(м/т), № 53(м/т), № 69(м/т), № 71(м/т), № 96(м/т) , с чётной стороны пр-та Ленина
- две остановки «Горагенство», с расстоянием до объекта с нечётной стороны ул. Майская - 460 м. и наименованием маршрутов № 8, №21, №

23, № 45, №51, №110, № 111, № 33 (м/т), № 34(м/т), №54(м/т), № 71(м/т) с чётной стороны пр-та Ленина – 280 м. № 3, № 6, № 14, № 19, № 45, №51, №110, № 30(м/т), № 33 (м/т), № 35(м/т), № 40(м/т), № 53(м/т), № 69(м/т), № 71(м/т);

Переход через проезжую часть возможен через пешеходные переходы, оснащённые светофорами с таймерами, которые расположены вблизи остановки «ул. Бахилова» так и по нерегулируемым пешеходным переходам вблизи остановки «Горагенство».

Наличие адаптированного (низкопольного) пассажирского транспорта к объекту

№ 3, № 6, № 8, № 45, №51 - маршруты движения до объекта с нечётной и чётной стороны.

3.2 Путь к объекту от ближайшей остановки пассажирского транспорта:

3.2.1 расстояние до объекта от остановки транспорта _____ 150 _____ м

3.2.2 время движения (пешком) 2 мин. (быстрый шаг); 3 мин. (медленный шаг).

3.2.3 наличие выделенного от проезжей части пешеходного пути (да, нет) да

3.2.4 Перекрестки: *нерегулируемые; регулируемые, со звуковой сигнализацией, таймером; нет: со звуковой сигнализацией, таймером*

3.2.5 Информация на пути следования к объекту: *акустическая, тактильная, визуальная; нет: нет*

3.2.6 Перепады высоты на пути: *есть, нет перепады высоты существуют* Их обустройство для инвалидов на коляске: *да, нет (нет)*

3.3 Организация доступности объекта для инвалидов – форма обслуживания*

№ п/п	Категория инвалидов (вид нарушения)	Вариант организации доступности объекта (формы обслуживания)*
1.	Все категории инвалидов и МГН	«ВНД»
	<i>в том числе инвалиды:</i>	

2	передвигающиеся на креслах-колясках	«ВНД»
3	с нарушениями опорно-двигательного аппарата	«ВНД»
4	с нарушениями зрения	«ВНД»
5	с нарушениями слуха	«ВНД»
6	с нарушениями умственного развития	«ВНД»

* - указывается один из вариантов: «А», «Б», «ДУ», «ВНД»

3.4 Состояние доступности основных структурно-функциональных зон

№ п/п	Основные структурно-функциональные зоны	Состояние доступности, в том числе для основных категорий инвалидов**	№ на плане	Фото
1	Территория, прилегающая к зданию (участок)	ВНД	№1-2	№1-5
2	Вход (входы) в здание	ВНД	№3-6	№6-15
3	Путь (пути) движения внутри здания (в т.ч. пути эвакуации)	ВНД	№7-9	№16-26
4	Зона целевого назначения здания (целевого посещения объекта)	ВНД	№10-15	№27-34
5	Санитарно-гигиенические помещения	ВНД	№15-17	№35-40
6	Система информации и связи (на всех зонах)	ВНД	-	-
7	Пути движения к объекту (от остановки транспорта)	ВНД	-	-

** Указывается: ДП-В - доступно полностью всем; ДП-И (К, О, С, Г, У) - доступно полностью избирательно (указать категории инвалидов); ДЧ-В - доступно частично всем; ДЧ-И (К, О, С, Г, У) - доступно частично избирательно (указать категории инвалидов); ДУ - доступно условно, ВНД -

3.5. Итоговое заключение о состоянии доступности ОСИ: Основные структурно-функциональные зоны: территория, прилегающая к зданию (участок), вход (входы) в здание, путь (пути) движения внутри здания (в т.ч. пути эвакуации), зона целевого назначения здания (целевого посещения объекта), санитарно-гигиенические помещения, система информации и связи (на всех зонах) – физическая доступность для всех категорий инвалидов (К, О, С, Г, У) временно недоступна (ВНД).

Зона пути движения к объекту (от остановки транспорта) – физическая доступность для всех категорий инвалидов (К, О, С, Г, У) временно недоступна (ВНД).

4. Управленческое решение (проект)

4.1. Рекомендации по адаптации основных структурных элементов объекта:

№ п/п	Основные структурно-функциональные зоны объекта	Рекомендации по адаптации объекта (вид работы)*
1	Территория, прилегающая к зданию (участок)	Текущий ремонт Индивидуальные решения с ТСР
2	Вход (входы) в здание	Текущий ремонт Индивидуальные решения с ТСР
3	Путь (пути) движения внутри здания (в т.ч. пути эвакуации)	Текущий ремонт Индивидуальные решения с ТСР
4	Зона целевого назначения здания (целевого посещения объекта)	Текущий ремонт Индивидуальные решения с ТСР
5	Санитарно-гигиенические помещения	Текущий ремонт Индивидуальные решения с ТСР
6	Система информации на объекте (на всех зонах)	Индивидуальные решения с ТСР
7	Пути движения к объекту (от остановки транспорта)	Текущий ремонт
8.	Все зоны и участки	Текущий ремонт Индивидуальные решения с ТСР

*- указывается один из вариантов (видов работ): не нуждается; ремонт (текущий, капитальный); индивидуальное решение с ТСР; технические решения невозможны – организация альтернативной формы обслуживания

4.2. Период проведения работ рамках исполнения: муниципальной программы «Развитие образования города Сургута на 2014-2020 годы»

4.3 Ожидаемый результат (по состоянию доступности) после выполнения посещения всех категорий инвалидов (К, О, С, Г, У) и III п

Оценка результата исполнения программы, плана (по состоянию доступности): объект временно недоступен (ВНД)

4.4. Для принятия решения требуется, не требуется (нужное подчеркнуть): согласование с вышестоящей организацией (собственником объекта), согласование с потребителем (с общественными организациями).

4.4.1. согласование на Комиссии: рабочая группа по паспортизации объектов социальной сферы при координационном совете по делам инвалидов. Протокол № от « » 20 г.

4.4.2. согласование работ с надзорными органами (в сфере проектирования и строительства, архитектуры, охраны памятников, другое - указать)

4.4.3. техническая экспертиза; разработка проектно-сметной документации;

4.4.4. согласование с вышестоящей организацией (собственником объекта);

4.4.5. согласование с общественными организациями инвалидов: руководитель региональной общественной организации инвалидов по зрению «Тифлокуть» - Филатов С. И., председатель Сургутской общественной организации инвалидов Всероссийского общества инвалидов - Соколова Л.Е

4.4.6. другое:

Имеется заключение уполномоченной организации о состоянии доступности объекта (наименование документа и выдавшей его организации, дата): нет

4.5. Информация может быть размещена (обновлена) на Карте доступности субъекта Российской Федерации: ds71.detkin-club.ru, на сайте окружной территориальной информационной системы ХМАО-Югра раздел «ДС»

(наименование сайта, портала)

5. Особые отметки

ПРИЛОЖЕНИЯ:

Результаты обследования:

1. Территории, прилегающей к объекту	на 2 л.
2. Входа (входов) в здание	на 4 л.
3. Путей движения в здании	на 4 л.
4. Зоны целевого назначения объекта	на 4 л.
5. Санитарно-гигиенических помещений	на 6 л.
6. Системы информации (и связи) на объекте	на 2 л.
Результаты фотофиксации	на 12 л.
Поэтажные планы	на 3 л.
План территории	на 1 л.
Схема микрорайона с указанием пути следования до ближайшей остановки	на 1 л.

Руководитель рабочей группы:

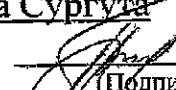
Заместитель заведующего по АХР – Малетич И.В.



(Подпись)

Члены рабочей группы:

Ведущий специалист архитектурно-планировочного отдела департамента архитектуры и градостроительства Администрации города Сургута
Белокозь П.В.



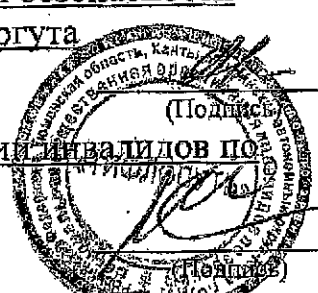
(Подпись)

Главный специалист отдела по ремонту и содержанию автомобильных дорог департамента городского хозяйства Администрации города Сургута
Байков А.Б.



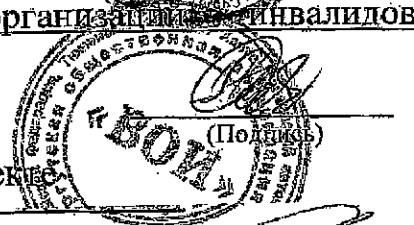
(Подпись)

Ведущий инженер отдела эксплуатации и обеспечения безопасности департамента образования Администрации города Сургута
Арсанбекова Т.В.



(Подпись)

Руководитель региональной общественной организации инвалидов по зрению «Тифлопуть»
Филатов С. И.

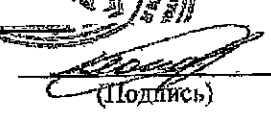


(Подпись)

Председатель Сургутской общественной организации инвалидов Всероссийского общества инвалидов
Соколова Л.Е.

представители организации, расположенной на объекте

Леонов А.В.



(Подпись)

Приложение 1
к Акту обследования ОСИ
к паспорту доступности ОСИ
от « 28 » // 20 18 г.

I Результаты обследования:
1. Территории, прилегающей к зданию (участка)
МБДОУ №71 «Дельфин», пр-т Ленина, д.37/3
Наименование объекта, адрес

№ ш/п	Наименование функционально-планировочного эл-та	Наличие элемента			Выявленные нарушения и замечания		Работы по адаптации объектов	
		Есть/нет	№ на плане	№ фото	Содержание	Значимо для инвалида (категория)	Содержание	Виды работ
1.1	Входы) на террию	Есть	№1	№1	Отсутствуют элементы информации об объекте	все	Оборудовать элементы информации об объекте СП 59.13330 п. 4.1.1	Индивидуальные решения с ТСР
1.2	Путь и) движения террии	Есть	№2	№3 №4 №5	Отсутствует место отдыха для МГН	все	Оборудовать место отдыха для МГН СП 59.13330 п. 4.3.1	Текущий ремонт Индивидуальные решения с ТСР
					Отсутствует информационная поддержка на всём пути движения МГН	все	Обеспечить информационную поддержку на всём пути движения МГН СП 59.13330 п. 5.5.1	
					Отсутствуют предупредительные средства, выполняющие предупредительную функцию на	С	Предусмотреть предупредительные средства, выполняющие	

	<p>покрытия пешеходных путей на участке, размещенных не менее чем за 0,8 м до объекта информации или начала опасного участка, изменения направления движения, входа и т.п.</p>		<p>предупредительную функцию на покрытии пешеходных путей на участке, размещенных не менее чем за 0,8 м до объекта информации или начала опасного участка, изменения направления движения, входа и т.п. СП 59.13330 п. 4.1.10</p>	<p>Текущий ремонт Индивидуальные решения с ГСР</p>
	<p>Отсутствуют элементы информации об объекте</p>		<p>Оборудовать элементы информации об объекте СП 59.13330 п. 4.1.1</p>	
<p>ОБШ требая к зоне</p>	<p>Отсутствует место отдыха для МПН</p>	<p>Все</p>	<p>Оборудовать место отдыха для МПН СП 59.13330 п. 4.3.1</p>	
	<p>Отсутствует информационная поддержка на всём пути движения МПН</p>		<p>Обеспечить информационную поддержку на всём пути движения МПН СП 59.13330 п. 5.5.1</p>	

III Заключение по зоне:

Наименование структурно-функциональной зоны	Состояние доступности* (к пункту 3.4 Акта обследования ОСИ)	Приложение		Рекомендации по адаптации (вид работы)** к пункту 4.1 Акта обследования ОСИ
		№ на плане	№ фото	
Терория, прилегающая к зданию (уок)	ВНД	№1-2	№1-5	Текущий ремонт Индивидуальные решения с ТСР

зывается: ДП-В - доступно полностью всем, ДП-И (К, О, С, Г, У) - доступно полностью избирательно (указать категории инвалидов); ДЧ-В - доступно частично; ДЧ-И (К, О, С, Г, У) - доступно частично избирательно (указать категории инвалидов); ДУ - доступно условно, ВНД - недоступно (зывается один из вариантов: не нуждается, ремонт (текущий, капитальный), индивидуальное решение с ТСР; технические решения невозможны - организаторнагивной формы обслуживания

ментарий к заключению: доступ на объект для всех категорий инвалидов (К, О, С, Г, У) временно недоступен

(ВНД)

Приложение 2
к Акту обследования ОСИ
к паспорту доступности ОСИ
от «28» 12 2018 г.

I Результаты обследования:
2. Входа (входов) в здание
МБДОУ №71 «Дельфин», пр-т Ленина, д.37/3
Наименование объекта, адрес

№ п/п	Наименование функционально-планировочного элемента	Наличие элемента			Выявленные нарушения и замечания		Работы по адаптации объектов	
		есть/нет	№ на плане	№ фото	Содержание	Значимо для инвалида (категория)	Содержание	Виды работ
2.1	Лествь (наруж)	Есть	№3	№6 №7	Отсутствуют разделительные поручни	Все	Оборудовать разделительные поручни СП 59.13330п.5.1.2	Текущий ремонт Индивидуальные решения с ТСП
					Первая и последняя ступени не контрастной окраски	С	Окрасить первую и последнюю ступени контрастной краской СП 59.13330п.5.2.31	
					Лестница имеет сколы и углубления	Все	Отремонтировать лестницу СП 59.13330 п.5.2.9	
					Ребра ступеней не закруглены	О, С	Закруглить ребра ступеней СП 59.13330п.5.2.9	
					Отсутствует безопасное удлинение поручней, выступающих за лестницу на 0,3м	О, С	Удлинить поручни СП 59.13330 п. 5.2.10	
					О, С	Оборудовать ограничение		

2.2	Пандус (наружный)	нет	№3	№6 №7	<p>боковой части ступени высотой 0,02м</p> <p>Отсутствует кнопка вызова</p> <p>Ширина проступей менее 0,35м</p> <p>Отсутствует противоскользящее покрытие</p> <p>Отсутствует пандус</p>	<p>Все</p> <p>Все</p> <p>Все</p> <p>Все</p>	<p>Оборудовать пандус или автономное подъемное устройство</p> <p>Оборудовать водоотвод дренажные решетки и водосборные решетки</p> <p>СП 59.13330 п. 5.1.3</p> <p>Установить звуковой маяк</p> <p>СП 59.13330 п.5.5.3</p> <p>Увеличить навес</p>	<p>Текущий ремонт Индивидуальные решения с ТСР</p>
2.3	Входная площадка (перед дверью)	Есть	№4	№7 №8 №9	<p>Отсутствует водоотвод, дренажные и водосборные решетки</p> <p>Отсутствует звуковой маяк</p> <p>Навес не полностью закрывает входную площадку</p>	<p>Все</p> <p>С</p> <p>Все</p>	<p>Оборудовать водоотвод дренажные решетки и водосборные решетки</p> <p>СП 59.13330 п. 5.1.3</p> <p>Установить звуковой маяк</p> <p>СП 59.13330 п.5.5.3</p> <p>Увеличить навес</p>	<p>Текущий ремонт Индивидуальные решения с ТСР</p>
2.4	Дверь (входная)	Есть	№5	№10 №11	<p>Ширина дверного проёма менее 1,2м.</p> <p>Высота дверного порога более 0,014м</p> <p>Не обеспечена задержка в 5 секунд при закрытии двери</p> <p>Отсутствует фиксатор в положении «открыто-закрыто»</p>	<p>К</p> <p>К</p> <p>К</p> <p>К</p>	<p>Расширить дверной проём</p> <p>СП 59.13330 п. 5.1.4</p> <p>Уменьшить порог</p> <p>СП 59.13330 п.5.1.4</p> <p>Обеспечить задержку автоматического закрывания дверей, продолжительностью не менее 5 секунд</p> <p>СП 59.13330 п. 5.1.6</p> <p>Установить фиксатор в положении «открыто-закрыто»</p> <p>СП 59.13330 п.5.1.6</p>	<p>Текущий ремонт Индивидуальные решения с ТСР</p>

2.5	Тамбур	Есть	№12 №13 №14 №15	Глубина тамбура менее 2,3м Отсутствуют дренажные и водосборные решетки Скользящая поверхность покрытия тамбура	Все Все	Увеличить глубину тамбура СП 59.13330 п. 5.1.7 Оборудовать дренажные решетки СП 59.13330 п. 5.1.7 Обеспечить противоскользящее покрытие СП 59.13330 п. 5.1.3	Текущий ремонт Индивидуальные решения с ТСР
	ОБЩИЕ требования к зоне			Отсутствуют разделительные поручни Лестница имеет сколы и углубления Отсутствует кнопка вызова Ширина проступей менее 0,35м Отсутствует пандус Отсутствует водоотвод, дренажные решетки и водосборные решетки Навес не полностью закрывает входную площадку Глубина тамбура менее 2,3м Отсутствуют дренажные и водосборные решетки Скользящая поверхность покрытия тамбура Отсутствует	Все	Оборудовать разделительные поручни СП 59.13330 п. 5.1.2 Отремонтировать лестницу СП 59.13330 п. 5.2.9 Оборудовать кнопку вызова Расширить проступи СП 59.13330 п. 4.1.12 Оборудовать пандус или автономное подъёмное устройство Оборудовать водоотвод дренажные решетки и водосборные решетки СП 59.13330 п. 5.1.3 Увеличить навес Увеличить глубину тамбура СП 59.13330 п. 5.1.7 Оборудовать дренажные решетки СП 59.13330 п. 5.1.7 Обеспечить противоскользящее покрытие СП 59.13330 п. 5.1.3 Оборудовать противоскользящее	Текущий ремонт Индивидуальные решения с ТСР

III Заключение по зоне:

Наименование структурно-функциональной зоны	Состояние доступности* (к пункту 3.4 Акта обследования ОСИ)	Приложение		Рекомендации по адаптации (вид работы)** к пункту 4.1 Акта обследования ОСИ
		№ на плане	№ фото	
Целевое назначение (целевое назначение зона обслуживания инвалид)	ВНД	№10-15	№27-34	Текущий ремонт Индивидуальные решения с ТСР

* указывает: ДП-В - доступно полностью всем; ДП-И (К, О, С, Г, У) - доступно полностью избирательно (указать категории инвалидов); П - доступно частично всем; ДЧ-И (К, О, С, Г, У) - доступно частично избирательно (указать категории инвалидов); ДУ - доступно усл. ВНД - недоступно

**указывается один из вариантов: не нуждается; ремонт (текущий, капитальный); индивидуальное решение с ТСР; технические решения неважны - организация альтернативной формы обслуживания

Компаний к заключению: доступ на объект для всех категорий инвалидов (К, О, С, Г, У) временно недоступен

(ВНД):

Приложение 3
к Акту обследования ОСИ
к паспорту доступности ОСИ
от «15» /12/ 20 15 г.

I Результаты обследования:
3. Пути (путей) движения внутри здания (в т.ч. путей эвакуации)
МБДОУ №71 «Дельфин», пр-т Ленина, д.37/3
Наименование объекта, адрес

№ п/п	Наименование функционально-планировочного элемента	Наличие элемента			Выявленные нарушения и замечания		Работы по адаптации объектов	
		ЕСТЬ/НЕТ	№ на плане	№ Фото	Содержание	Значимо для инвалида (категория)	Содержание	Виды работ
3.1	Коридор (вестибюль, зона ожидания, галерея, балкон)	Есть	№7	№16 №17 №18 №19 №20	Отсутствует карман для разбега инвалидам на колясках	К	По техническим характеристикам здания устройство карманов для разворота кресел-колясок нецелесообразно СП 59.13330 п. 5.2.1	Текущий ремонт Индивидуальные решения с ТСР
					Отсутствуют поручни вдоль стен			
					Отсутствуют тактильно предупреждающие указатели на путях движения на расстоянии 0,6 м перед дверными проемами и входами на лестницы, а также	С	Предусмотреть тактильно предупреждающие указатели на путях движения на расстоянии	

					<p>перед поворотом коммуникационных путей</p>		<p>0,6 м перед дверными проемами и входами на лестницы, а также перед поворотом коммуникационных путей СП 59.13330 п. 5.2.3</p>	
3.2	Лестница (внутри здания) в вестибюле	Есть	№8	№21 №22 №23 №24	<p>Первая и последняя ступени не контрастной окраски</p> <p>Отсутствуют двухуровневые поручни с безопасным завершением горизонтальной части на 0,3м</p> <p>Отсутствует бортик высотой 0,02м с боковой стороны ступени</p> <p>Кромки лестниц и поручни не окрашены краской, светящейся в темноте</p> <p>Отсутствует автономное подьёмное устройство</p> <p>Отсутствует безопасное удлинение поручней на 0,3м</p>	С	<p>Окрасить первую и последнюю ступени контрастной краской СП 59.13330 п. 5.2.31</p> <p>Оборудовать двухуровневые поручни с безопасным завершением горизонтальной части на 0,3м</p> <p>Оборудовать бортик 0,02м с боковой стороны ступени СП 59.13330 п. 5.2.9</p> <p>Окрасить кромки лестниц и поручни краской светящейся в темноте СП 59.13330 п.5.2.31</p> <p>Оборудовать автономное подьёмное устройство</p> <p>Оборудовать безопасное удлинение поручней на 0,3м СП 59.13330 п.5.2.15</p>	Текущий ремонт Индивидуальные решения с ТСР

			Отсутствует сквозной маршевый этаж на торцевых частях поручней	С	Оборудовать тактильную маршевую этажер на торцевых частях поручней СП 59.13330 п.5.2.16	
Дверь	Есть	№9	Ширина дверного проёма менее 0,9 Высота дверного порога более 0,014м	К	Расширить дверной проём СП 59.13330 п. 5.2.3 Уменьшить дверной порог СП 59.13330 п. 5.2.4	Текущий ремонт Индивидуальные решения с ТСР
Пути эвакуации (в т.ч. зоны безопасности)	Есть	№7 №8	Отсутствует не задымляющаяся зона безопасности, оборудованная селекторной связью	Все	Оборудовать не задымляющуюся зону безопасности, оборудованную зоной безопасности СП 59.13330 п. 5.2.29	Текущий ремонт Индивидуальные решения с ТСР
ОБЩИЕ требования к зоне			Оборудовать двухуровневые поручни с безопасным завершением горизонтальной части на 0,3м Отсутствует не задымляющаяся зона безопасности, оборудованная селекторной	Все	Оборудовать двухуровневые поручни с безопасным завершением горизонтальной части на 0,3м Оборудовать не задымляющуюся зону безопасности,	Текущий ремонт Индивидуальные решения с ТСР

				связью				оборудованную зоной безопасности СП 59.13330 п. 5.2.29 Оборудовать безопасное удлинение поручней на 0,3м СП 59.13330 п.5.2.15
				Отсутствует безопасное удлинение поручней на 0,3м				

II Заключение по зоне:

Наименование структурно-функциональной зоны	Состояние доступности* (к пункту 3.4 Акта обследования ОСИ)	Приложение		Рекомендации по адаптации (вид работы)** к пункту 4.1 Акта обследования ОСИ
		№ на плане	№ фото	
Пути (путей) движения внутри здания (в т. ч. путей эвакуации)	ВНД	№7-9	№16-26	Текущий ремонт Индивидуальные решения с ТСР

* указывается: ДП-В - доступно полностью всем; ДП-И (К, О, С, Г, У) - доступно полностью избирательно (указать категории инвалидов); ДЧ-В - доступно частично всем; ДЧ-И (К, О, С, Г, У) - доступно частично избирательно (указать категории инвалидов); ДУ - доступно условно, ВНД - недоступно

** указывается один из вариантов: не нуждается; ремонт (текущий, капитальный); индивидуальное решение с ТСР; технические решения невозможны - организация альтернативной формы обслуживания

Комментарий к заключению: доступ на объект для всех категорий инвалидов (К, О, С, Г, У) временно недоступен

(ВНД).

Приложение 4
к Акту обследования ОСИ
к паспорту доступности ОСИ
от « 26 » 11 20 15 г.

I Результаты обследования:
4. Зоны целевого назначения здания (целевого посещения объекта)

Вариант I – зона обслуживания инвалидов

МБДОУ №71 «Дельфин», пр-т Ленина, д.37/3

Наименование объекта, адрес

№ п/п	Наименование функционально-вспомогательного элемента	Наличие элемента		Выявленные нарушения и замечания		Работы по адаптации объектов		
		№ на плане	№ фото	Содержание	Значимо для инвалида (категория)	Содержание	Виды работ	
4.1	Кабинетная форма (Групповое помещение; Кабинет психолога; Кабинет логопеда)	Есть	№10 №11 №12	№27 №28 №29	Ширина дверного проёма менее 0,9м	К	Расширить дверной проём СП 59.13330 п. 5.2.4	Текущий ремонт Индивидуальные решения с ТСР
					Отсутствует информационная табличка о назначении помещения, дублируемая рельефным обозначением	Все		
4.2	Зальная форма (Музыкальный зал; Спортивный зал;	Есть	№13 №14 №15	№30 №31 №32	Отсутствуют поручни вдоль стен	О	Оборудовать поручни вдоль стен	Текущий ремонт Индивидуальные решения с ТСР
					Ширина дверного проёма менее 0,9м	К	Расширить дверной проём СП 59.13330 п. 5.2.3	
					Высота дверного порога более	К	Уменьшить дверной порог	

Бассейн)	0,014м	№33	Отсутствует информационная табличка о назначении помещения дублируемая рельефным обозначением	Все	СП 59.13330 п. 5.2.4 Установить информационную табличку о назначении помещения дублируемая рельефным обозначением СП 59.13330 п. 5.5.8	Текущий ремонт Индивидуальные решения с ТСР
		№34	Отсутствуют поручни вдоль стен	О	Оборудовать поручни вдоль стен	
			Отсутствует подёмное устройство для спуска-подъёма в чашу бассейна	К, О	Оборудовать подёмное устройство для спуска, подъёма в чашу бассейна	
			Отсутствуют тактильные направляющие	С	Оборудовать тактильные направляющие	
			Отсутствует противоскользящее покрытие	Все	Оборудовать противоскользящее покрытие	
ОБЩИЕ требования к зоне			Отсутствует информационная табличка о назначении помещения дублируемая рельефным обозначением	Все	Установить информационную табличку о назначении помещения дублируемая рельефным обозначением СП 59.13330 п. 5.5.8	Текущий ремонт Индивидуальные решения с ТСР
			Отсутствует противоскользящее покрытие	Все	Оборудовать противоскользящее покрытие	

II Заключение по зоне:

Наименование структурно-функциональной зоны	Состояние доступности* (к пункту 3.4 Акта обследования ОСИ)	Приложение		Рекомендации по адаптации (вид работы)** к пункту 4.1 Акта обследования ОСИ
		№ на плане	№ фото	
Зоны целевого назначения здания (целевого посещения объекта) зона обслуживания инвалидов	ВНД	№10-15	№27-34	Текущий ремонт Индивидуальные решения с ТСР

* указывается: ДП-В - доступно полностью всем; ДП-И (К, О, С, Г, У) - доступно полностью избирательно (указать категории инвалидов); ДЧ-В - доступно частично всем; ДЧ-И (К, О, С, Г, У) - доступно частично избирательно (указать категории инвалидов); ДУ - доступно условно, ВНД - недоступно

** указывается один из вариантов: не нуждается; ремонт (текущий, капитальный); индивидуальное решение с ТСР; технические решения невозможны - организация альтернативной формы обслуживания

Комментарий к заключению: доступ на объект для всех категорий инвалидов (К, О, С, Г, У) временно недоступен

(ВНД).

Приложение 5
к Акту обследования ОСИ
к паспорту доступности ОСИ
от «25» /2/ 2018 г.

I Результаты обследования:
5. Санитарно-гигиенических помещений
МБДОУ №71 «Дельфин», пр-т Ленина, д.37/3
Наименование объекта, адрес

№ п/п	Наименование функционально-планировочного элем	Наличие элемента			Выявленные нарушения и замечания		Работы по адаптации объектов	
		Есть/нет	№ на плане	№ фото	Содержание	Значимо для инвалидов (категория)	Содержание	Виды работ
5.1	Туалетная комната	Есть	№16	№35 №36 №37 №38	Отсутствует универсальная кабинка Отсутствуют водопроводные краны рычажного действия Отсутствуют унитазы с автоматическим сливом воды или с ручным управлением, которое следует располагать на боковой стене кабины, со стороны которой осуществляется пересадка с кресла-коляски на унитаз	К Все К, О	Оборудовать универсальной кабинкой СП 59.13330 п. 5.3.3 Оборудовать водопроводными кранами рычажного действия СП 59.13330 п. 5.3.9 Оборудовать унитазы с автоматическим сливом воды или с ручным кнопочным управлением СП 59.13330 п. 5.3.9	Текущий ремонт Индивидуальные решения с ТСР

				К	Расширить дверной проём СП 59.13330 п. 5.2.3
			Уменьшить дверной порог СП 59.13330 п. 5.2.4	К	Уменьшить дверной порог СП 59.13330 п. 5.2.4
			Установить информационную табличку о назначении помещения дублируемая рельефным обозначением СП 59.13330 п. 5.3.6	Все	Установить информационную табличку о назначении помещения дублируемая рельефным обозначением СП 59.13330 п. 5.3.6
			Оборудовать систему двусторонней связи	Все	Оборудовать систему двусторонней связи
			Оборудовать кнопку вызова	Все	Оборудовать кнопку вызова
			Оборудовать поручни, штанги, откидные сидения	К, О	Оборудовать поручни, штанги, откидные сидения СП 59.13330 п. 5.3.3
			Оборудовать крючки для костылей, одежды и других принадлежностей	Все	Оборудовать крючки для костылей, одежды и других принадлежностей СП 59.13330 п. 5.3.3
			Оборудовать унитаза, имеющие опору для спины	К, О	Оборудовать унитаза, имеющие опору для спины СП 59.13330 п. 5.3.3
			Уменьшить высоту раковины	К	Уменьшить высоту раковины СП 59.13330 п. 5.3.3
Ширина дверного проёма в стене менее 0,9м					
Высота дверного порога более 0,014м					
Отсутствует информационная табличка о назначении помещения дублируемая рельефным обозначением					
Отсутствует система двусторонней связи					
Отсутствует кнопка вызова					
Отсутствуют поручни, штанги, откидные сидения					
Отсутствуют крючки для костылей, одежды и других принадлежностей					
Отсутствуют унитаза, имеющие опору для спины					
Раковина в туалете для персонала на высоте более 0,75м					

			Отсутствует аварийное освещение	Все	Оборудовать аварийное освещение	
			Ширина дверного проёма в стене менее 0,9м	К	Расширить дверной проём СП 59.13330 п. 5.2.3	
			Высота дверного порога более 0,014м	К	Уменьшить дверной порог СП 59.13330 п. 5.2.4	
			Отсутствует доступная душевая кабинка для МПН	Все	Оборудовать универсальную душевую кабинку для МПН СП 59.13330 п. 5.3.4	
			Отсутствует закрепленное на стене складное сидение, расположенным на высоте не более 0,48 м от уровня поддона	К, О, С	Оборудовать закрепленным на стене складным сиденьем, расположенным на высоте не более 0,48 м от уровня поддона СП 59.13330 п. 5.3.5	Текущий ремонт Индивидуальные решения с ТСР
			Отсутствует ручная душ	К, О, С	Отсутствует ручной душ СП 59.13330 п. 5.3.5	
			Отсутствуют настенные поручни	О	Отсутствуют настенные поручни СП 59.13330 п. 5.3.5	
			Отсутствует информационная табличка о назначении помещения дублируемая рельефным обозначением	Все	Установить информационную табличку о назначении помещения дублируемая рельефным обозначением СП 59.13330 п. 5.3.6	
Душевая комната	Есть	№17	Отсутствует система двусторонней связи	Все	Оборудовать систему двусторонней связи	

			<p>Отсутствует система двусторонней связи</p> <p>Отсутствует кнопка вызова</p> <p>Отсутствуют крючки для костылей, одежды и других принадлежностей</p> <p>Отсутствует доступная душевая кабинка для МГН</p> <p>Отсутствует аварийное освещение</p> <p>Отсутствует противоскользящее покрытие</p>		<p>рельефным обозначением СП 59.13330 п. 5.3.6</p> <p>Оборудовать систему двусторонней связи</p> <p>Оборудовать кнопку вызова</p> <p>СП 59.13330 п. 5.3.3</p> <p>Оборудовать крючки для костылей, одежды и других принадлежностей</p> <p>СП 59.13330 п. 5.3.3</p> <p>Оборудовать универсальную душевую кабинку для МГН</p> <p>СП 59.13330 п. 5.3.4</p> <p>Оборудовать аварийное освещение</p> <p>Оборудовать противоскользящее покрытие</p>
--	--	--	--	--	---

II Заключение по зоне:

Наименование структурно-функциональной единицы	Состояние доступности* (к пункту 3.4 Акта обследования ОСИ)	Приложение		Рекомендации по адаптации (вид работы)** к пункту 4.1 Акта обследования ОСИ
		№ на плане	№ фото	
Санитарно-технические помехи	ВНД	№16-18	№35-40	Текущий ремонт Индивидуальные решения с ТСП

*зывается: ДП-В - доступно полностью всем; ДП-И (К, О, С, Г, У) - доступно полностью избирательно (указать категории инвалидов); ДЧ-В - доступно частично всем; ДЧ-И (К, О, С, Г, У) - доступно частично избирательно (указать категории инвалидов); ДУ - доступно, ВНД - недоступно
зывается один из вариантов: не нуждается; ремонт (текущий, капитальный); индивидуальное решение с ТСП; технические решения возможны -- организация альтернативной формы обслуживания

именитарий к заключению: доступ на объект для всех категорий инвалидов (К, О, С, Г, У) временно недоступен

(ВНД)

Приложение 6
к Акту обследования ОСИ
к паспорту доступности ОСИ
от «25» 14 2015 г.

I Результаты обследования:
6. Системы информации на объекте
МБДОУ №71 «Дельфин», пр-т Ленина, д.37/3
Наименование объекта, адрес

№ п/п	Наименование функционально-планировочного элемента	Наличие элемента			Выявленные нарушения и замечания		Работы по адаптации объектов	
		есть/нет	№ на плане	№ фото	Содержание	Значимо для инвалида (категория)	Содержание	Виды работ
6.1	Визуальные средства	Нет	-	-	Отсутствует комплексная система, позволяющая определять местоположение и ориентироваться в помещении	Все	Сформировать комплексную систему, позволяющую определять местоположение и ориентироваться в помещении	Текущий ремонт Индивидуальные решения с ТСР
6.2	Акустические средства	Нет	-	-	Отсутствует комплексная система, позволяющая определять местоположение и ориентироваться в помещении	Все	Сформировать комплексную систему, позволяющую определять местоположение и ориентироваться в помещении	Текущий ремонт Индивидуальные решения с ТСР
6.3	Тактильные средства	Нет	-	-	Отсутствует комплексная система, позволяющая определять местоположение и ориентироваться в помещении	Все	Сформировать комплексную систему, позволяющую определять местоположение и ориентироваться в помещении	Текущий ремонт Индивидуальные решения с ТСР

Объект	Отсутствует комплексная система, позволяющая определять местоположение и ориентироваться в помещении	Все	Сформировать комплексную систему, позволяющую определять местоположение и ориентироваться в помещении	Текущий ремонт Индивидуальные решения с ТСР
--------	--	-----	---	--

II Заключение по зоне:

Наименование функциональной зоны	Состояние доступности* (к пункту 3.4 Акта обследования ОСИ)	Приложение		Рекомендации по адаптации (вид работы)** к пункту 4.1 Акта обследования ОСИ
		№ на плане	№ фото	
Системы информации на обь:	ВНД	-	-	Текущий ремонт Индивидуальные решения с ТСР

зывается: ДП-В - доступно полностью всем; ДП-И (К, О, С, Г, У) - доступно полностью избирательно (указать категории инвалиды); ДЧ-В - доступно частично всем; ДЧ-И (К, О, С, Г, У) - доступно частично избирательно (указать категории инвалидов); ДУ - доступно, ВНД - недоступно
 казывается один из вариантов: не нуждается; ремонт (текущий, капитальный); индивидуальное решение с ТСР; технические решения - организация альтернативной формы обслуживания
 мментарий к заключению: доступ на объект для всех категорий инвалидов (К, О, С, Г, У) временно недоступен

(ВНД)



Фото 1



Фото 2



Фото 3

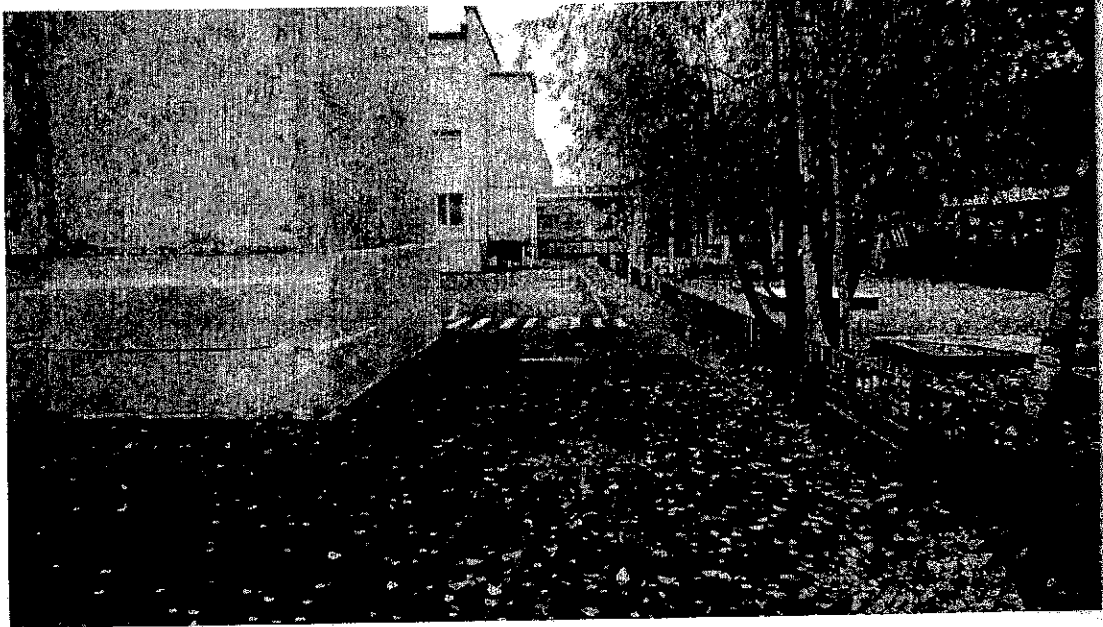


Фото 4

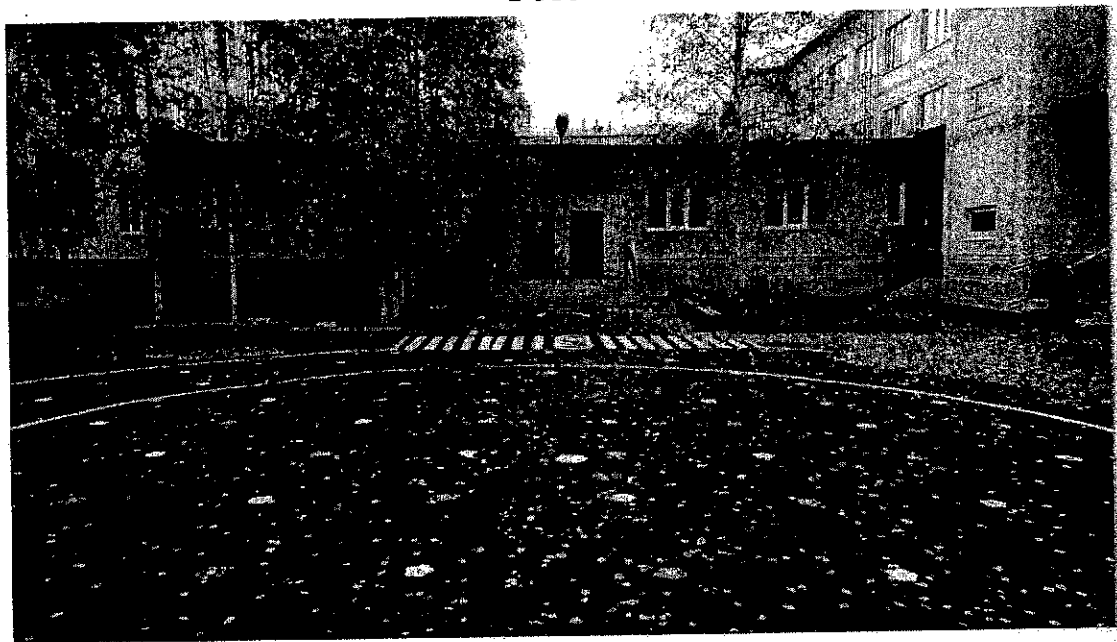


Фото 5

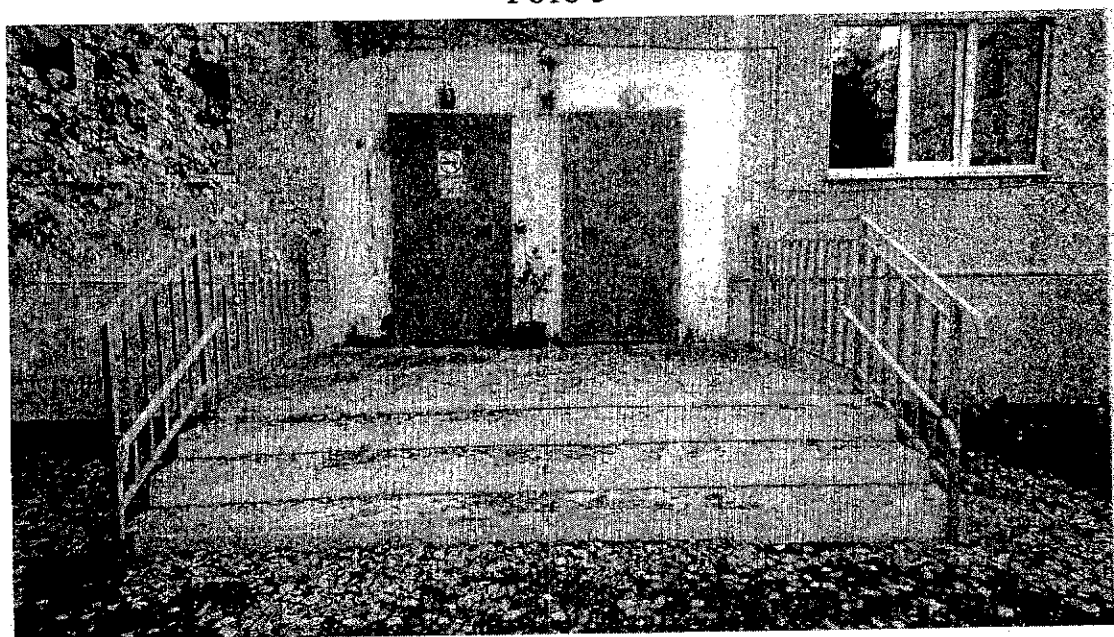


Фото 6

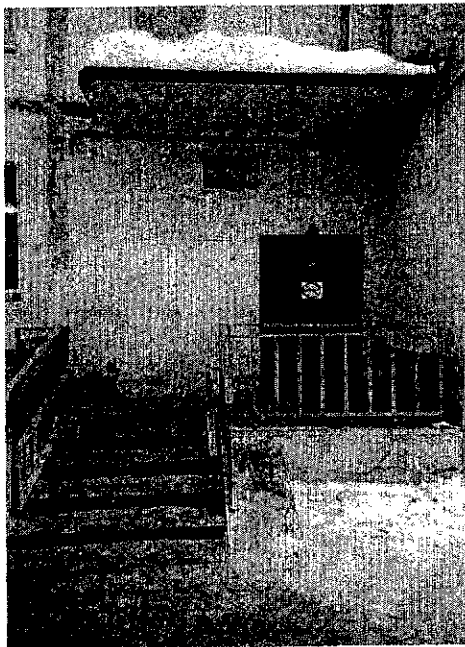


Фото 7

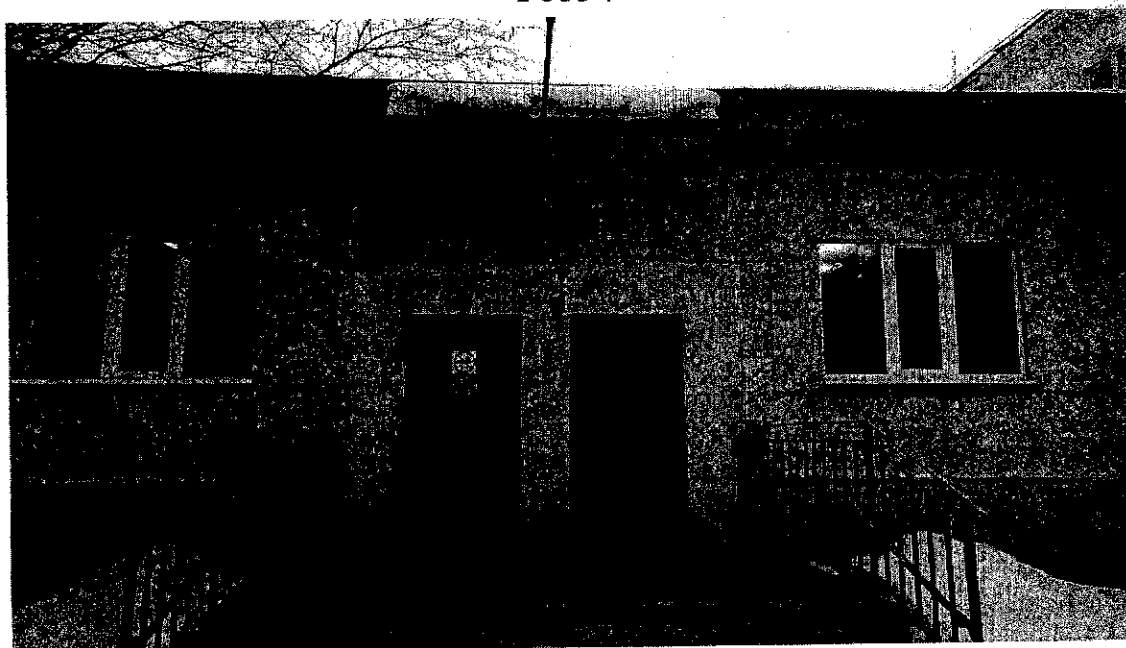


Фото 8



Фото 9

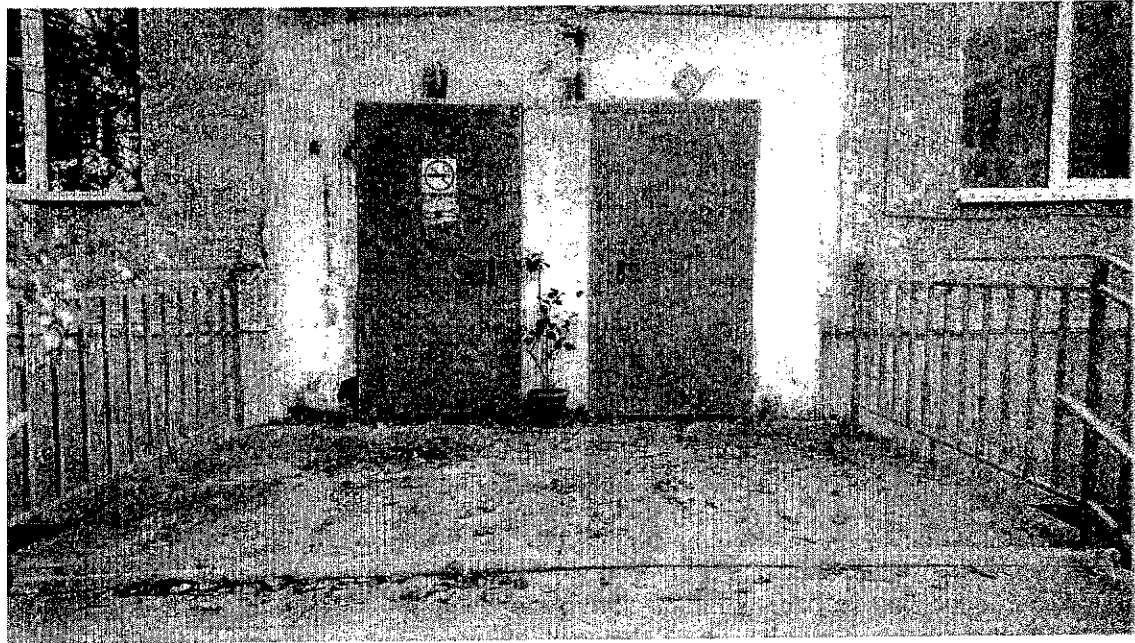


Фото 10



Фото 11

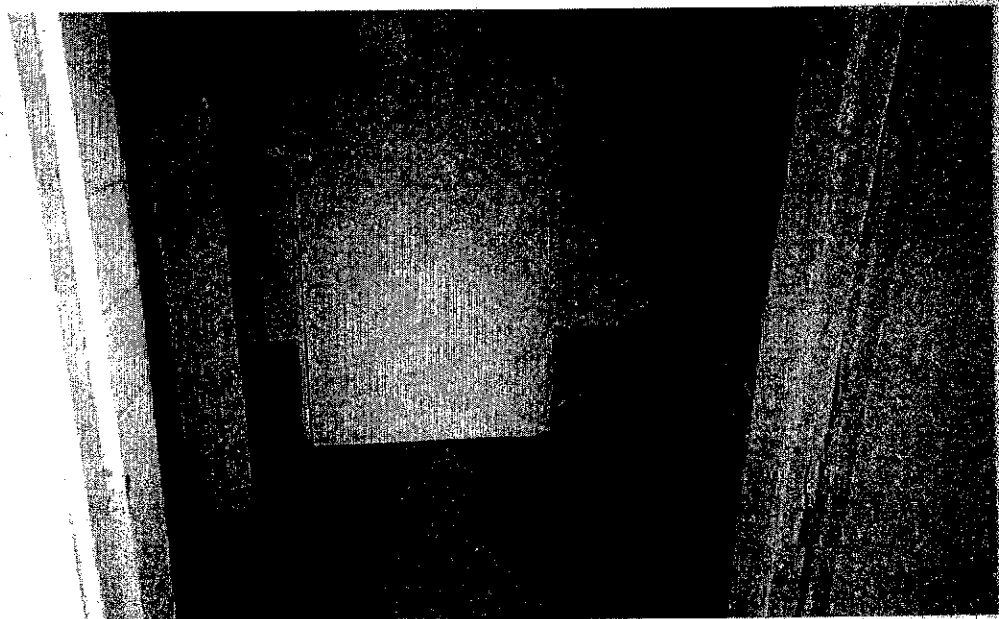


Фото 12

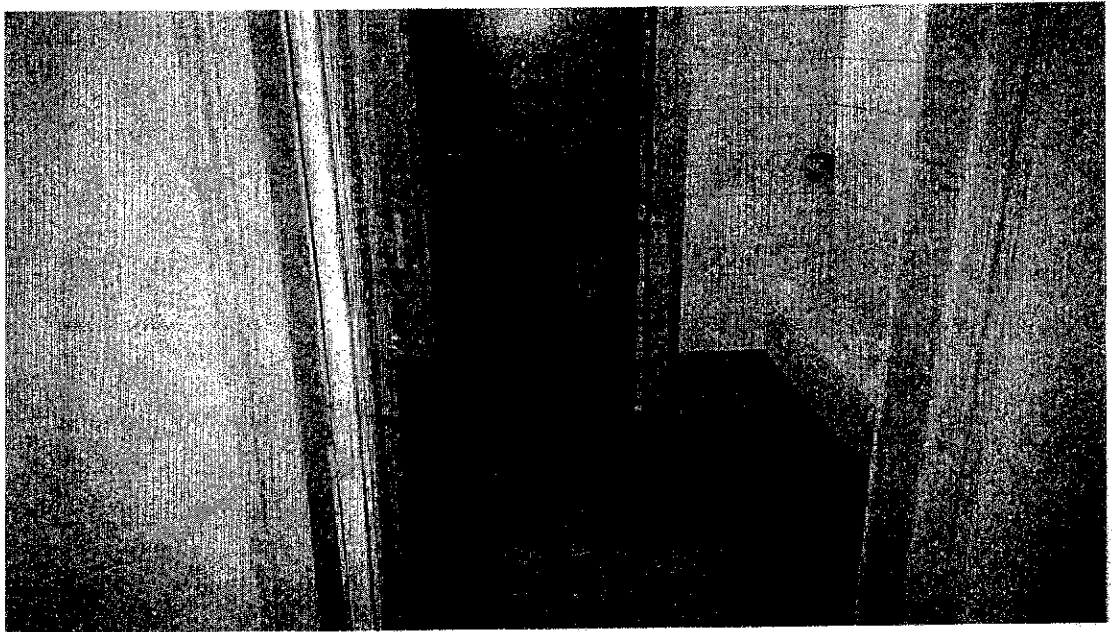


Фото 13

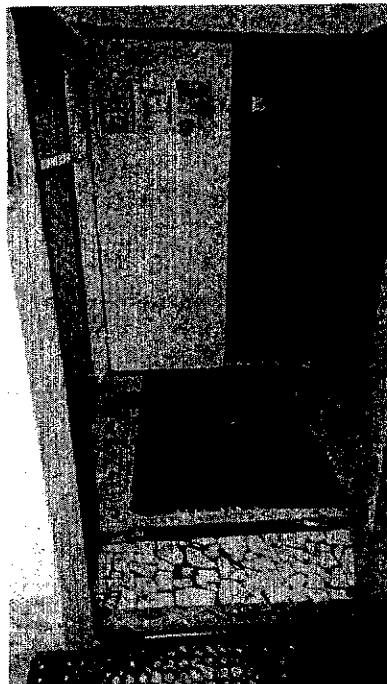


Фото 14

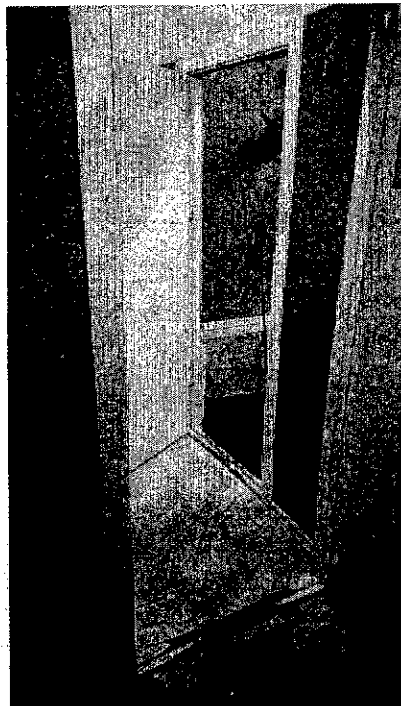


Фото 15

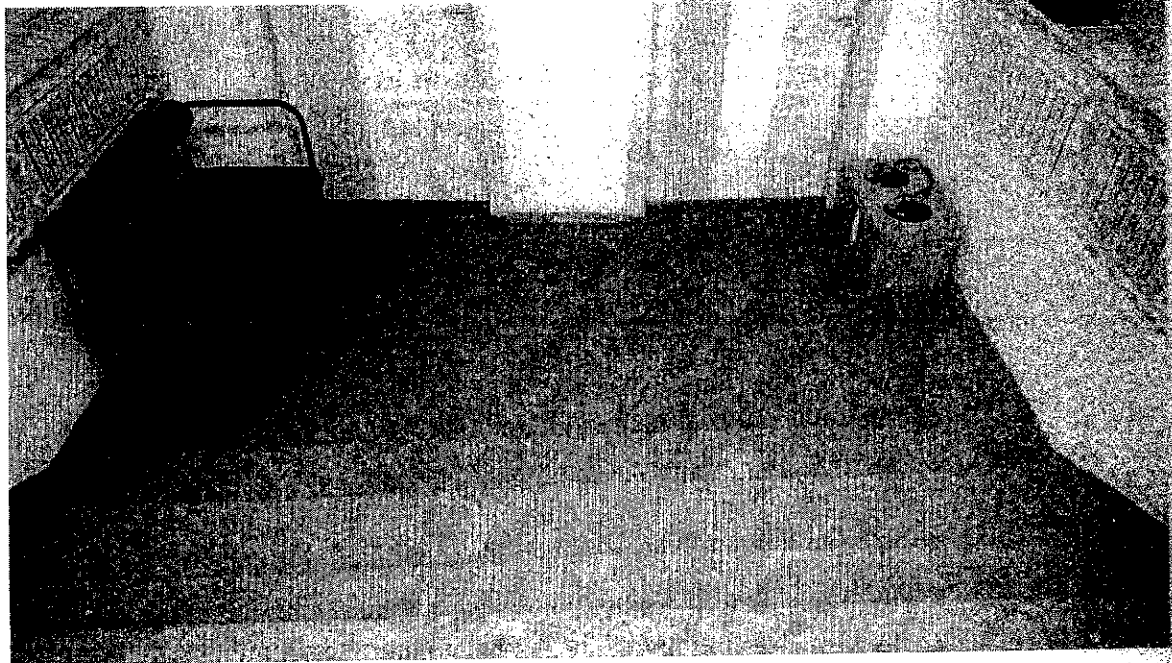


Фото 16

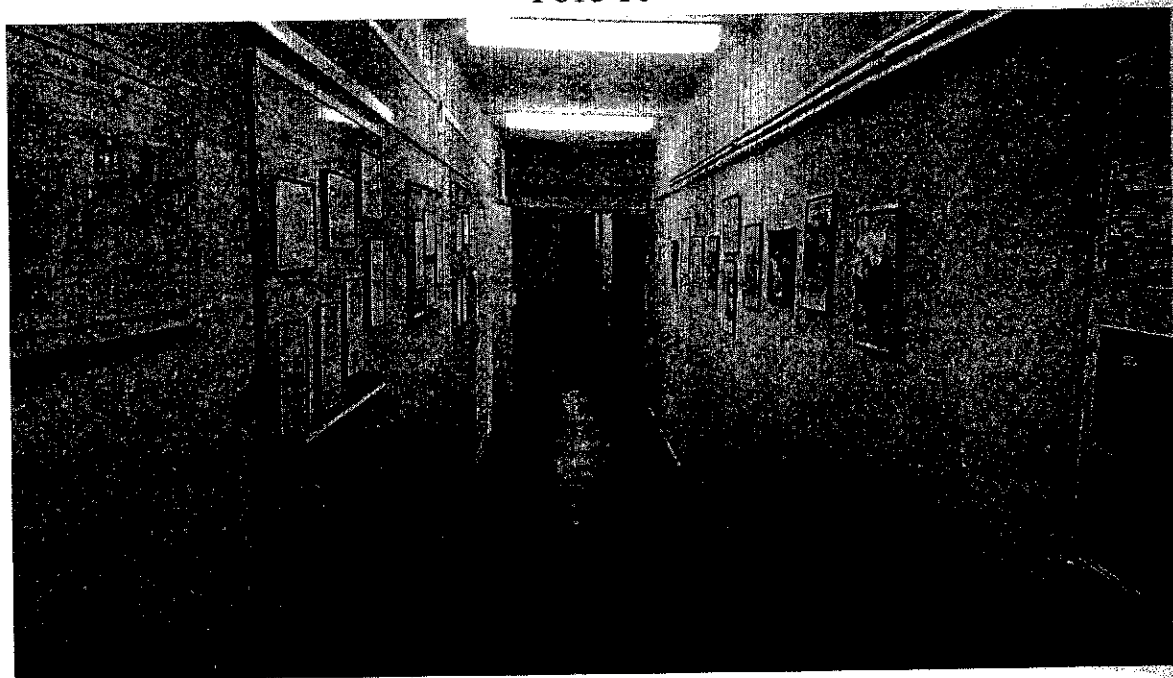


Фото 17

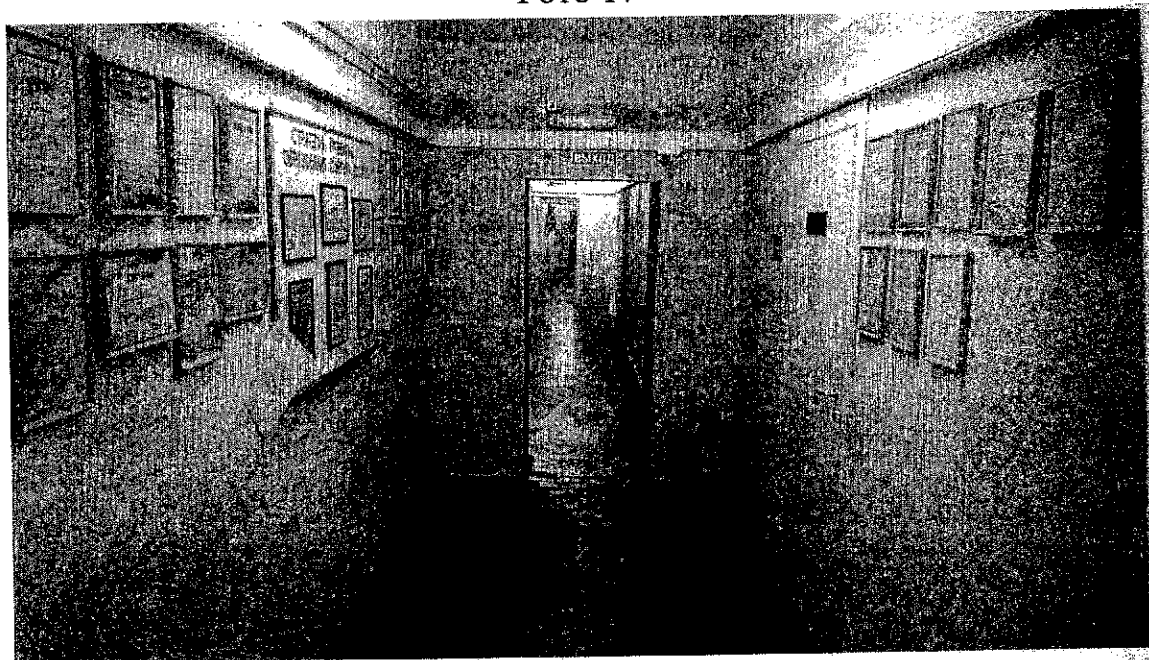


Фото 18

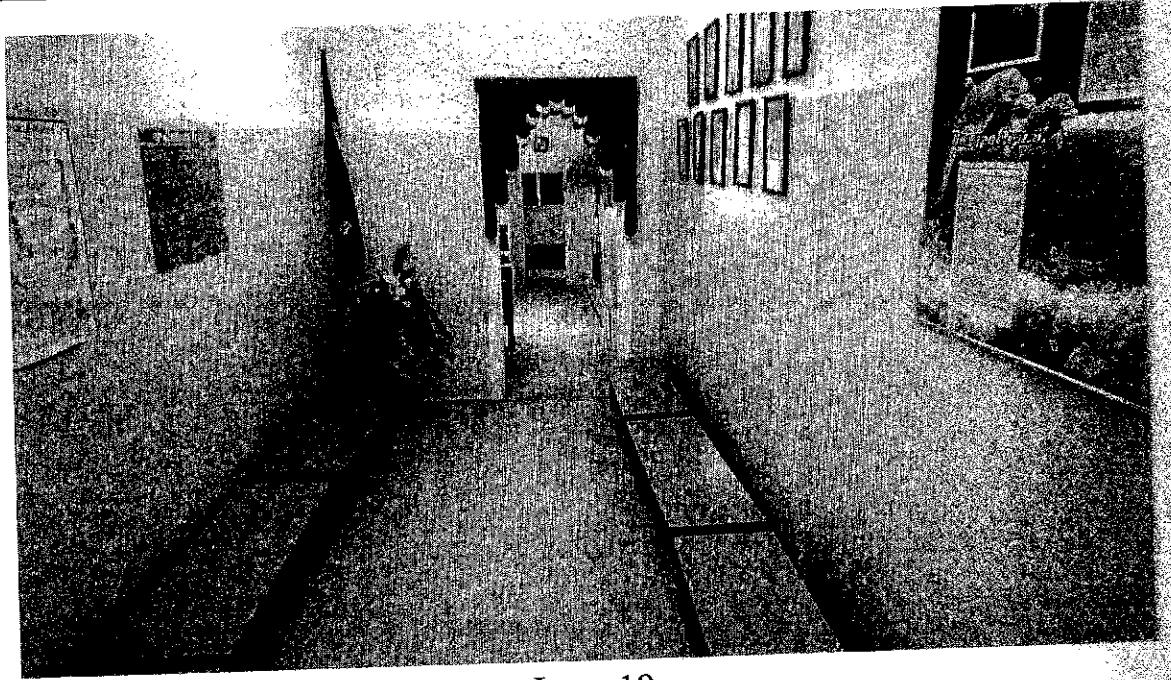


Фото 19



Фото 20

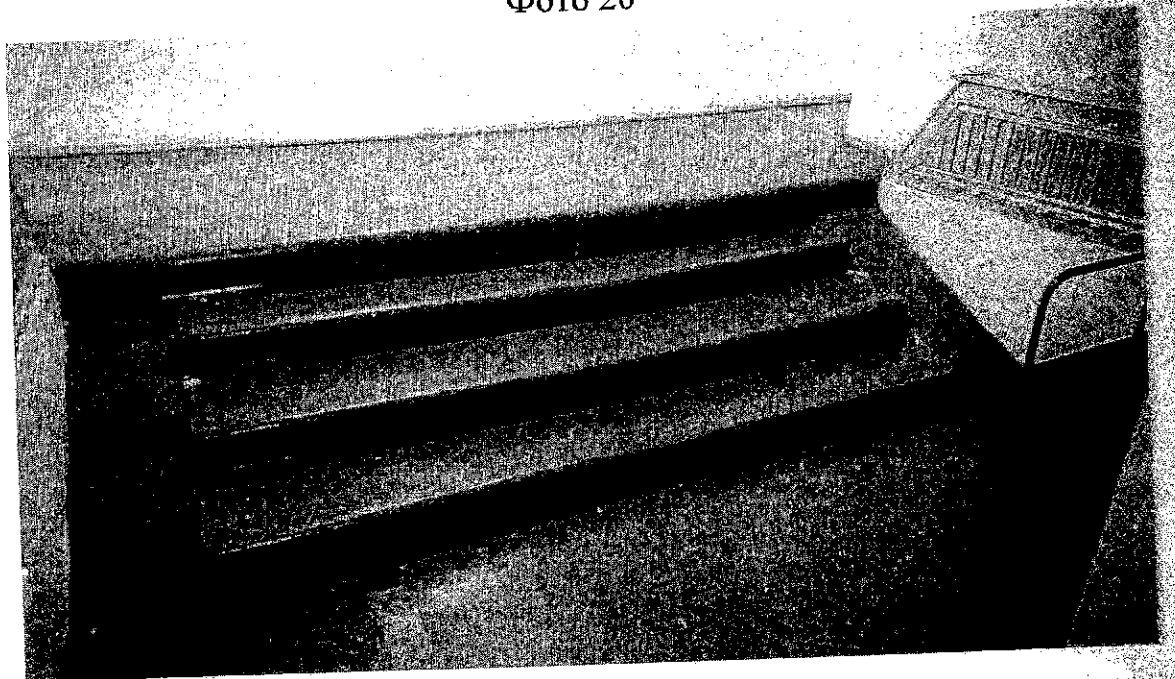


Фото 21



Фото 22

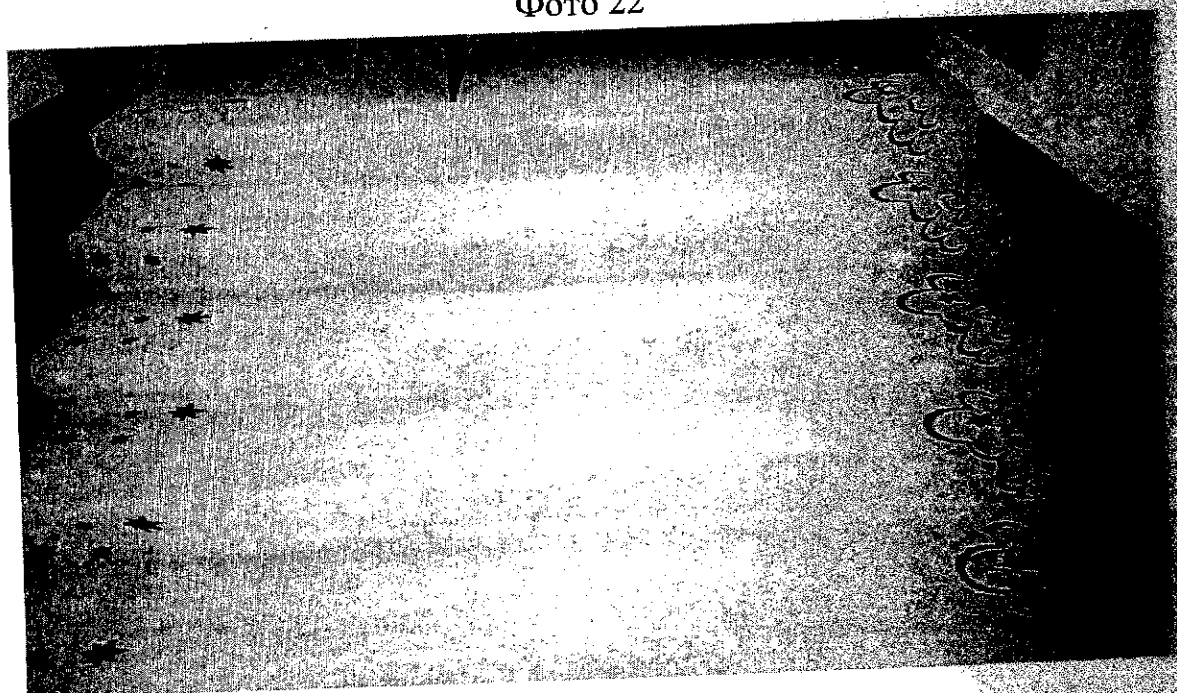


Фото 23



Фото 24



Фото 25



Фото 26

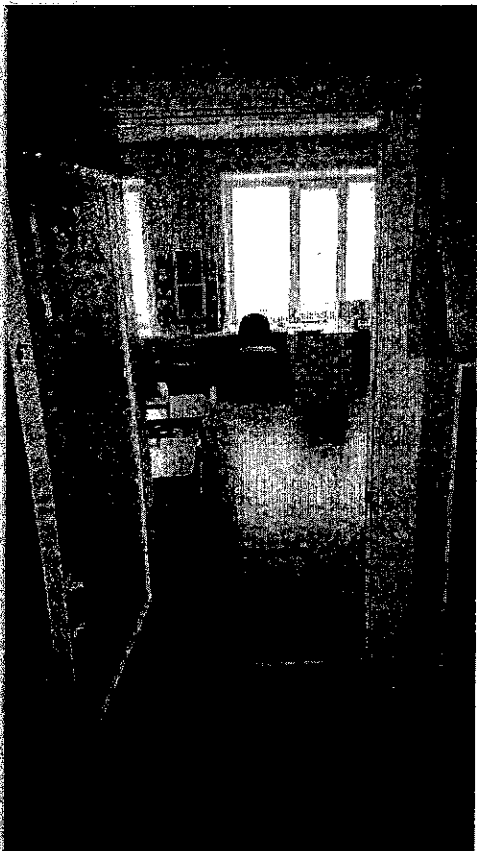


Фото 27



Фото 28

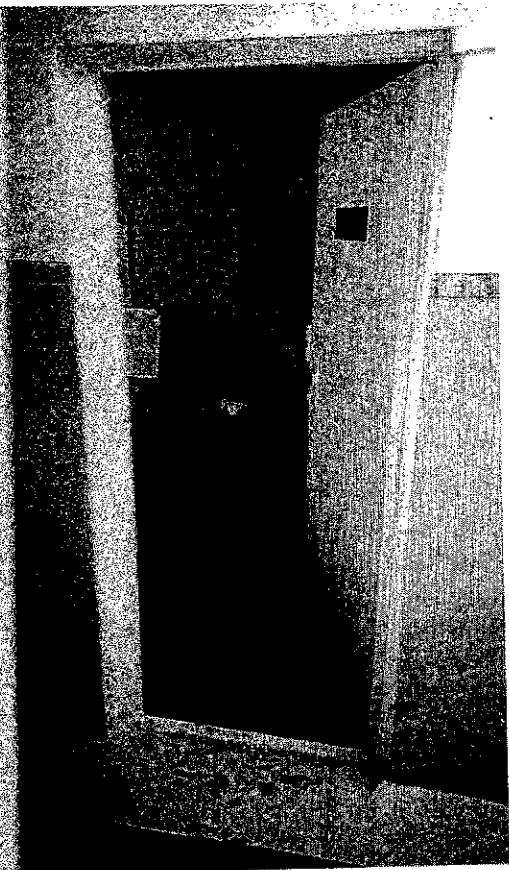


Фото 29

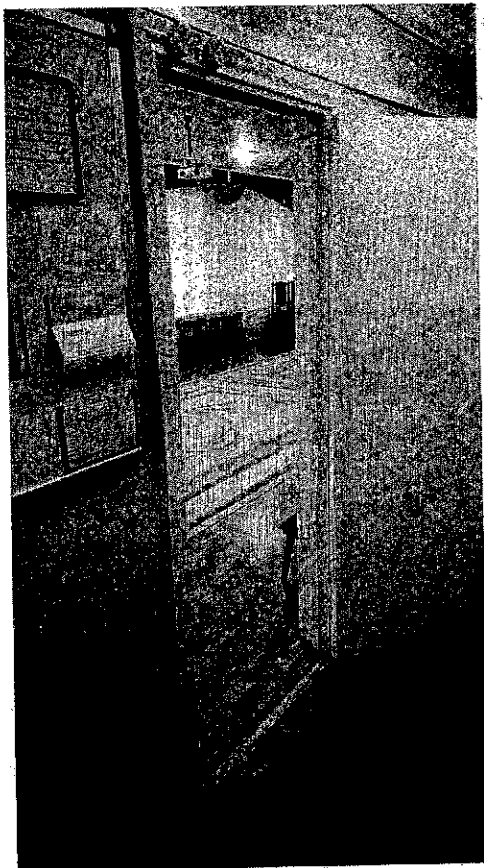


Фото 30

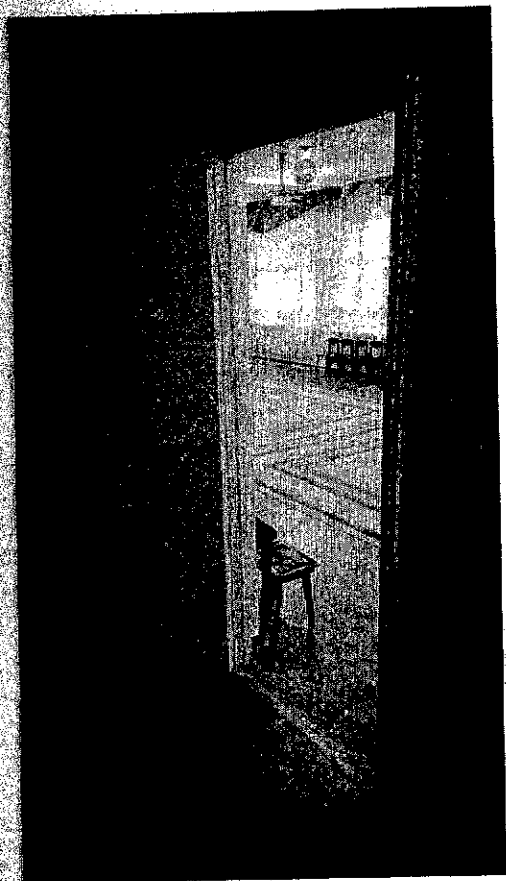


Фото 31

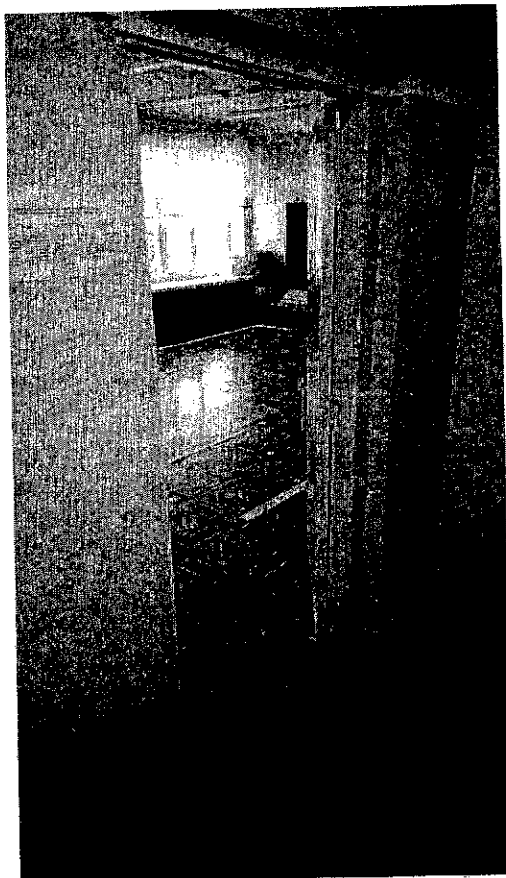
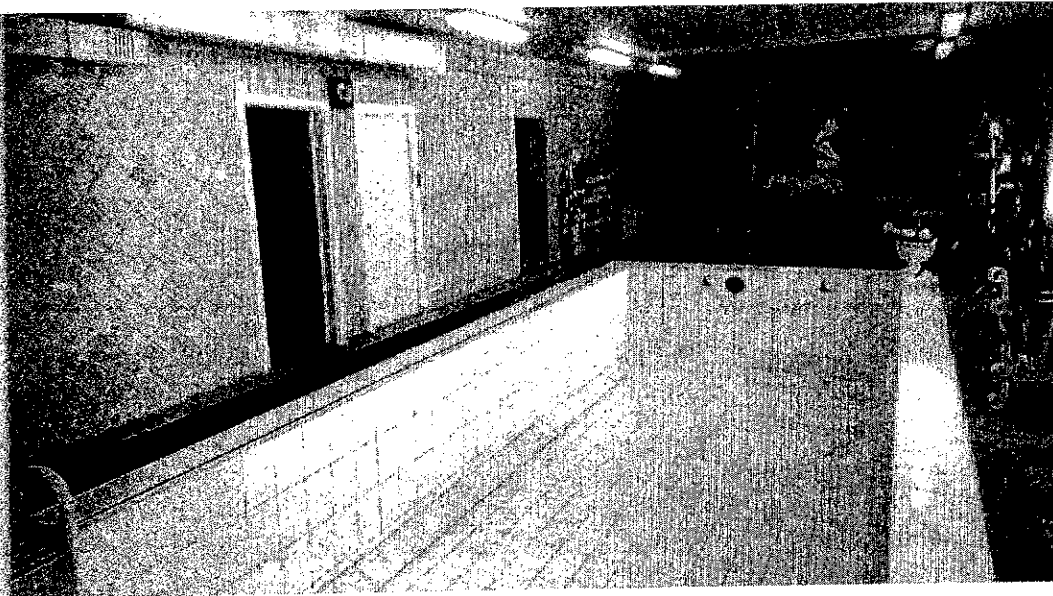


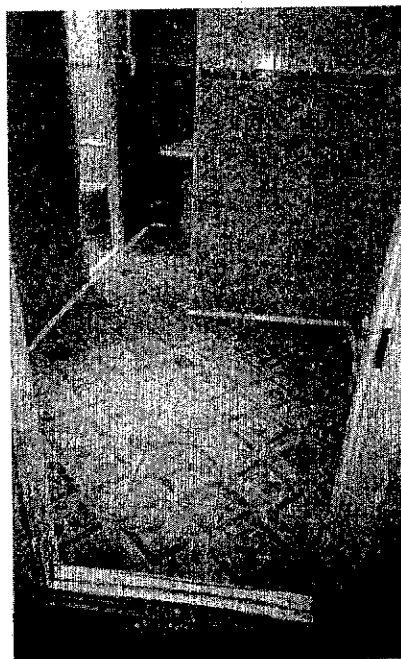
Фото 32



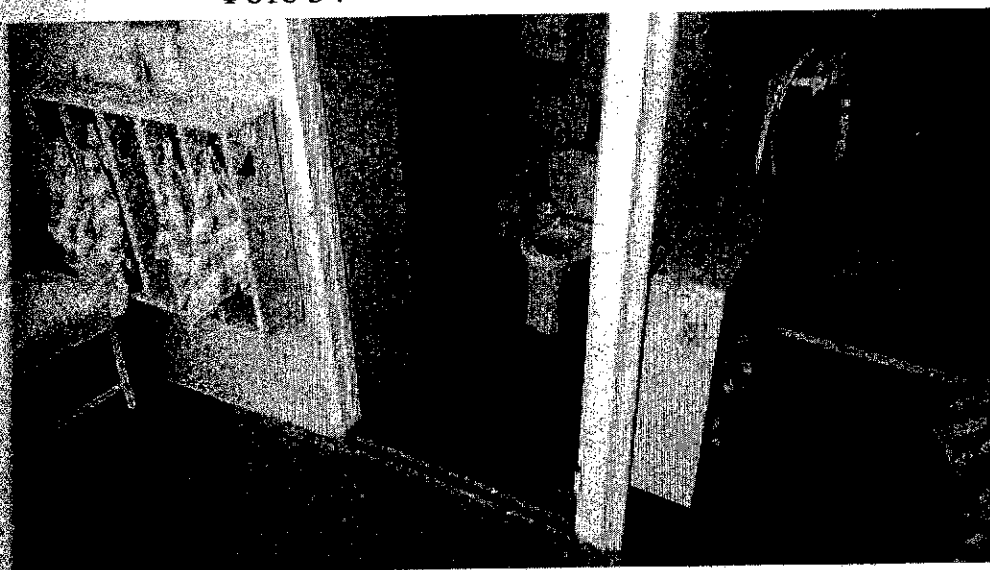
Φοτο 33



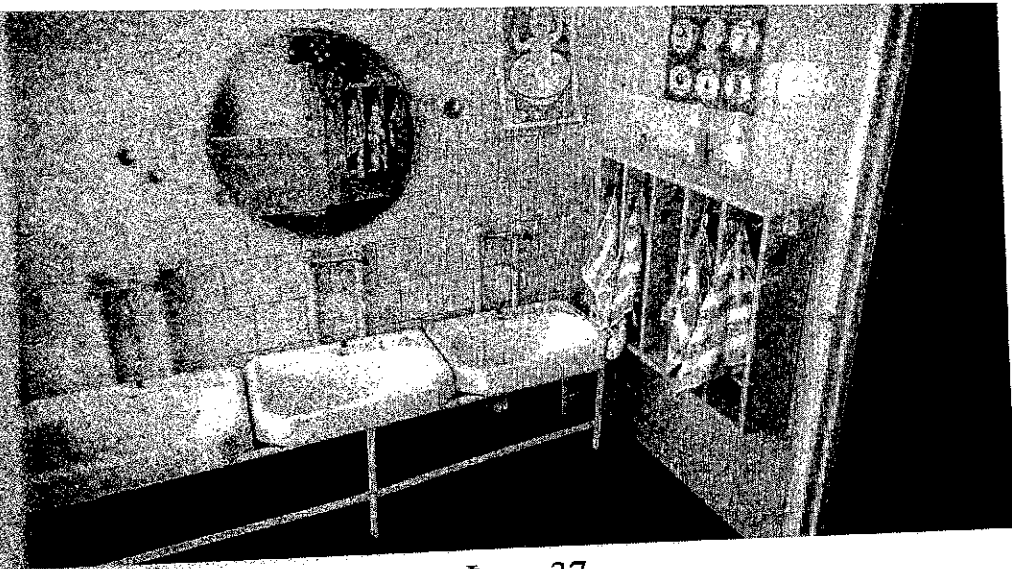
Φοτο 34



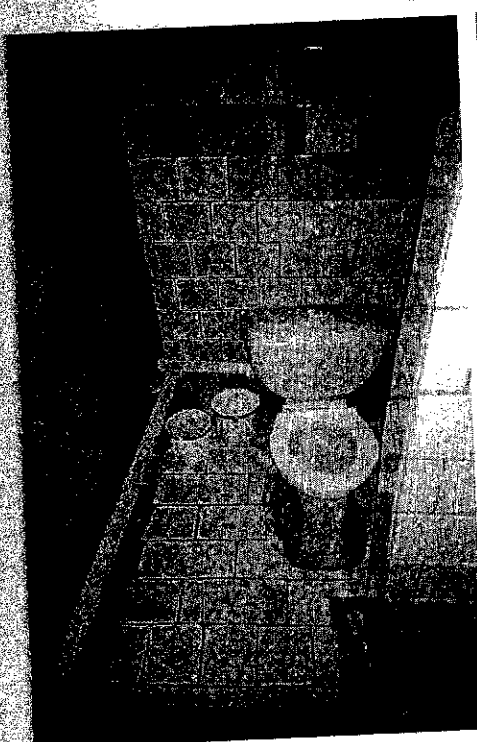
Φοτο 35



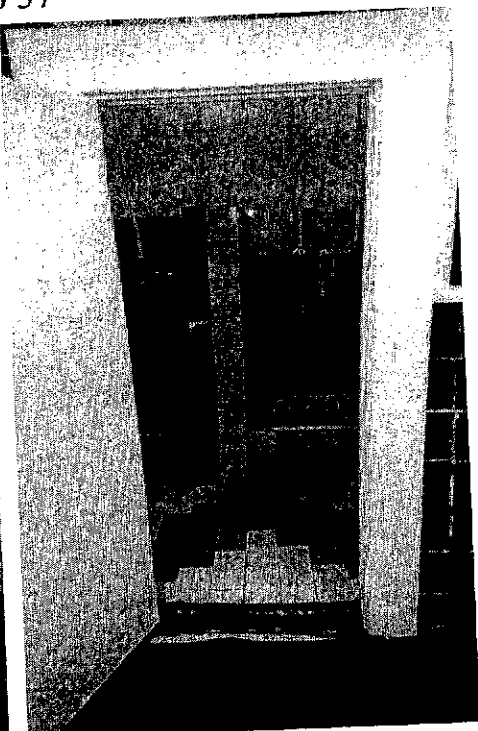
Φοτο 36



Φοτο 37



Φοτο 38



Φοτο 39



Φοτο 40

